

令和5年4月吉日

尾道市経済動向調査（D I方式）報告

令和5年3月期

尾道商工会議所

調査の概要

1. 調査方法 郵送によるアンケート調査（回答はFAX）
2. 調査内容 ①景況のほか、生産額・売上額など10項目について、
令和5年3月の状況と前回調査及び前年同月調査との比較
②同一項目における令和5年4月～6月の先行き見通し
3. 調査時期 令和5年3月7日～3月29日
4. 調査対象 90社（製造業：24社、非製造業：66社）
5. 回収状況 回答 68社（製造業：18社、非製造業：50社）
回答率 75.6%

1. DI方式について

DI（ディフュージョン・インデックス）は、各調査項目についての判断の状況を示す。

ゼロを基準として、プラス値は景気の上向き傾向（「良い」）をあらわす回答の割合が多いことを示し、マイナス値（△）は景気の下向き傾向（「悪い」）をあらわす回答の割合が多いことを示す。

$DI = (\text{増加・好転など「良い」の回答割合}) - (\text{減少・悪化など「悪い」の回答割合})$

（注）原材料・商品仕入価格： $DI = (\text{下降}) - (\text{上昇})$

製品・商品在庫： $DI = (\text{不足}) - (\text{過剰})$

従業員数： $DI = (\text{不足}) - (\text{過剰})$

2. 符号について

△ マイナス

--- 回答数少数につき秘匿

景況の総括

～ 全業種DIはわずかにマイナス幅が縮小

非製造業はやや改善も、製造業は再び悪化 ～

【令和5年3月期の景況】

全業種DI（良い－悪い）は▲7.4（前回調査▲8.5、前年同月▲23.4）と、前回調査から1.1ポイント改善した。

製造業全体のDIは▲5.6（前回調査0.0、前年同月▲11.8）となり、前回調査から5.6ポイントの悪化。内訳は、**食品が▲16.7**（前回調査▲33.3）、**機械・金属製品が▲16.7**（前回調査▲20.0）、**合成樹脂・ゴム製品が0.0**（前回調査100.0）、**造船・同関連が20.0**（前回調査40.0）となり、食品や機械・金属製品で改善しているが、合成樹脂・ゴム製品や造船・同関連で悪化している。

製造業全体の景況感は再びマイナス圏まで悪化している。原材料やエネルギーの価格上昇が続いているが、食品製造においては、販売価格に少しずつ反映されつつある。一方、造船・同関連産業では、円安や受注量の増加といった追い風はあるが、原価を受注価格に転嫁できておらず、収益を圧迫している。

非製造業全体のDIは▲8.0（前回調査▲11.1、前年同月▲27.7）と、前回調査から3.1ポイントの改善。内訳は、**建設業が▲16.7**（前回調査▲16.7）、**卸売業（総合）が13.3**（前回調査▲18.8）、**小売業が▲15.4**（前回調査▲23.1）、**運輸・サービス業が▲18.8**（前回調査5.3）となり、運輸・サービス業は大きく落ち込んでいるが、卸売業と小売業で改善している。

非製造業全体の景況感は、やや改善している。卸売業において、仕入値の上昇分を適切に販売価格へ転嫁できているところは、景況が回復している。同様にコスト高の状況にある運輸・サービス業においては、国内観光客やインバウンド需要が増加しているが、販売価格への転嫁が進まず経営を圧迫している。

令和5年3月期 景況DI

〔上段：当月調査分、中段：前回調査分、下段：前年同月比〕

	増 加	不 変	減 少	DIポイント
全業種(当月)	11.8%	69.1%	19.1%	▲ 7.4
(前回)	11.3%	69.0%	19.7%	▲ 8.5
(前年同月)	6.3%	64.1%	29.7%	▲23.4
製造業(当月)	11.1%	72.2%	16.7%	▲ 5.6
(前回)	17.6%	64.7%	17.6%	0.0
(前年同月)	0.0%	88.2%	11.8%	▲11.8
非製造業(当月)	12.0%	68.0%	20.0%	▲ 8.0
(前回)	9.3%	70.4%	20.4%	▲11.1
(前年同月)	8.5%	55.3%	36.2%	▲27.7

【令和5年4月～6月の先行き見通し】

全業種DI（良い－悪い）は、▲2.9（前回調査▲8.5）となり、前回調査より5.6ポイント改善した。

製造業DIは▲11.1（前回調査▲5.9）で悪化しているが、**非製造業DIは0.0**（前回調査▲9.3）となり、大きく改善している。

生産額・売上額の総括

～ 全業種D Iは小幅に改善

製造業はプラス圏に留まるも大きく悪化、非製造業はプラス圏まで好転 ～

【令和5年3月期の生産額・売上額】

全業種D I（良い－悪い）は8.1（前回調査1.5、前年同月▲30.5）と、前回調査から6.6ポイント改善した。

製造業全体のD Iは5.6（前回調査29.4、前年同月▲11.8）と、前回調査から23.8ポイントの悪化。内訳は、**食品が0.0**（前回調査16.7）、**機械・金属製品が▲16.7**（前回調査40.0）、**合成樹脂・ゴム製品が100.0**（前回調査100.0）、**造船・同関連が20.0**（前回調査20.0）となり、食品や機械・金属製品が大きく落ち込み、全体を押し下げている。

非製造業全体のD Iは9.1（前回調査▲8.3、前年同月▲38.1）と、前回調査から17.4ポイント改善しプラスに転じた。内訳は、**卸売業（総合）が0.0**（前回調査▲12.5）、**小売業が7.7**（前回調査▲30.8）、**運輸・サービス業が18.8**（前回調査10.5）となり、全ての業種で大きく上向いた。

令和5年3月期 生産額・売上額D I

《上段：当月調査分、中段：前回調査分、下段：前年同月比》

	増加	不変	減少	D Iポイント
全業種(当月)	35.5%	37.1%	27.4%	8.1
(前回)	26.2%	49.2%	24.6%	1.5
(前年同月)	16.9%	35.6%	47.5%	▲30.5
製造業(当月)	27.8%	50.0%	22.2%	5.6
(前回)	35.3%	58.8%	5.9%	29.4
(前年同月)	23.5%	41.2%	35.3%	▲11.8
非製造業(当月)	38.6%	31.8%	29.5%	9.1
(前回)	22.9%	45.8%	31.3%	▲8.3
(前年同月)	14.3%	33.3%	52.4%	▲38.1

【令和5年4月～6月の先行き見通し】

全業種D I（良い－悪い）は**4.8**（前回調査▲6.2）と、11.0ポイント改善した。

製造業全体のD Iは▲5.6（前回調査23.5）となり、全業種で悪化を見込む。**非製造業全体のD Iは9.1**（前回調査▲16.7）となり、全業種で改善を見込む。

受注額の総括

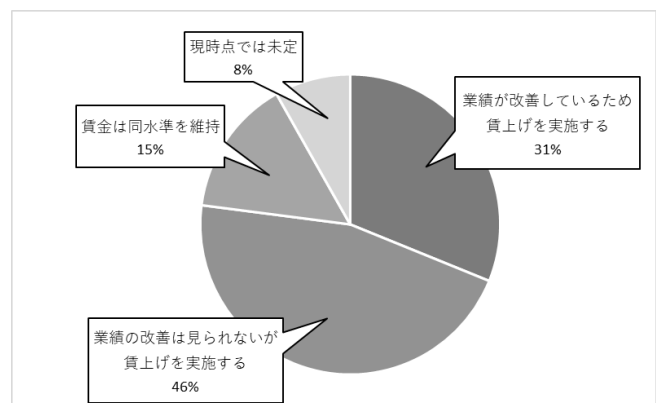
～ 全業種D Iは小幅に上向く ～

全業種D Iは7.3（前回調査6.9）と、前回調査より0.4ポイント改善した。

賃上げ調査について

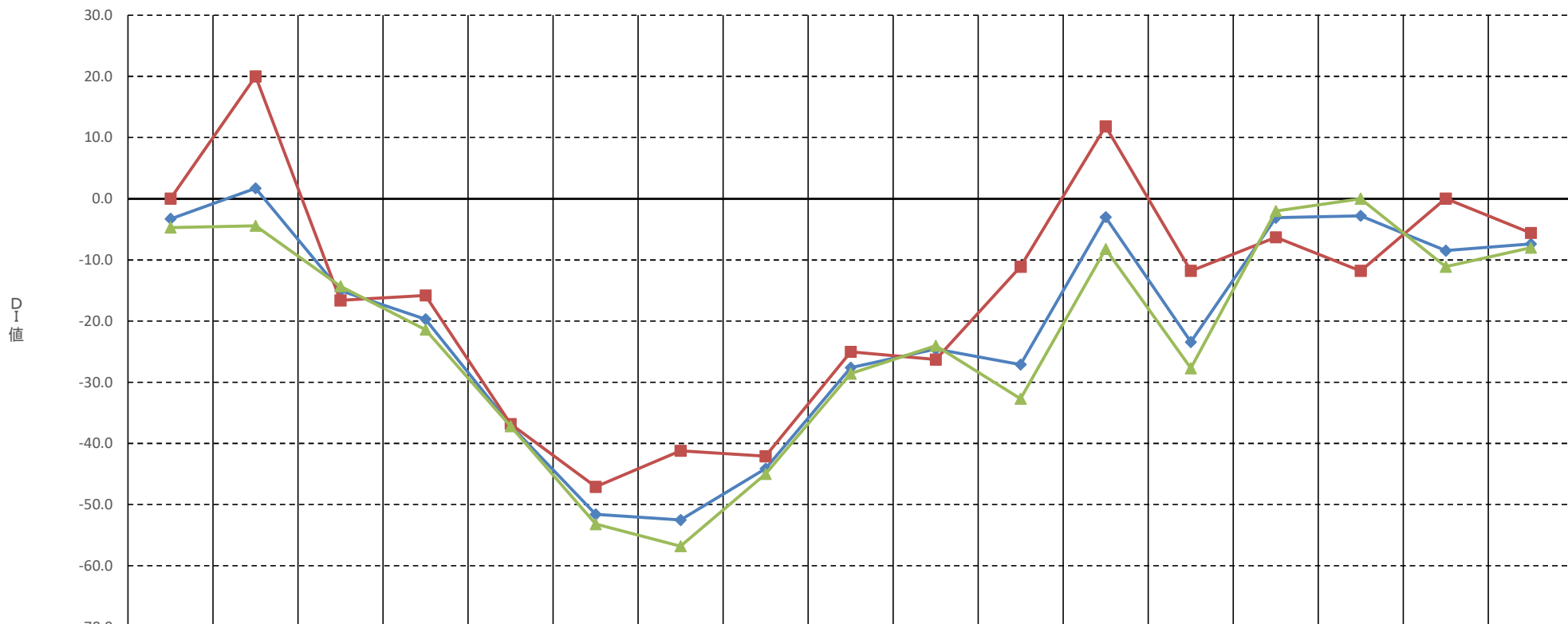
（県内商工会議所連合会
緊急調査）

正社員に関して、「業績が改善しているため賃上げを実施する」、あるいは「業績の改善は見られないが賃上げを実施する」と答えた企業は合わせて77.0%にのぼった。また、賃上げの内容については、「定期昇給」「ベースアップ」「一時金（賞与）の増額」の順に多かった。



尾道市の景況感の推移

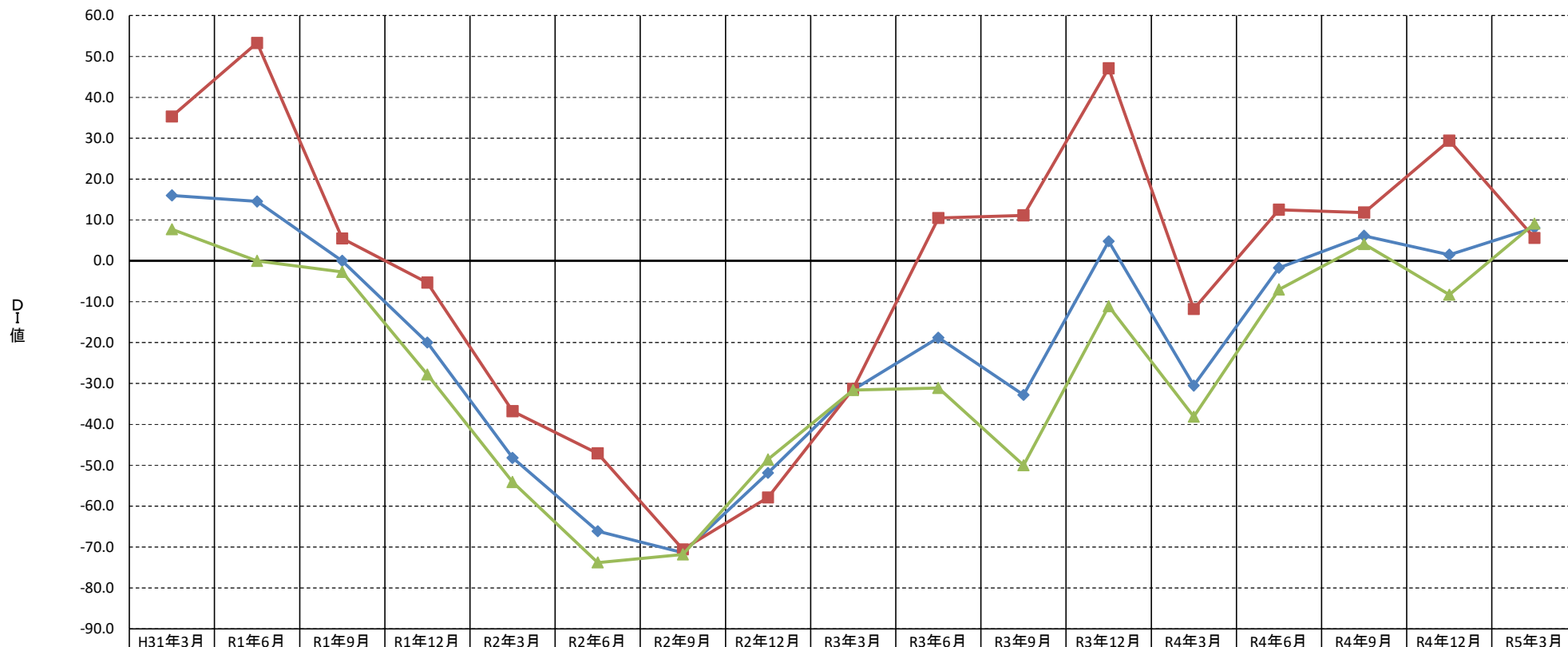
◆ 全業種 ■ 製造業 ▲ 非製造業



	H31年3月	R1年6月	R1年9月	R1年12月	R2年3月	R2年6月	R2年9月	R2年12月	R3年3月	R3年6月	R3年9月	R3年12月	R4年3月	R4年6月	R4年9月	R4年12月	R5年3月
◆ 全業種	-3.3	1.7	-15.0	-19.7	-37.1	-51.6	-52.5	-44.1	-27.6	-24.6	-27.1	-3.0	-23.4	-3.1	-2.8	-8.5	-7.4
■ 製造業	0.0	20.0	-16.6	-15.8	-36.8	-47.1	-41.2	-42.1	-25.0	-26.3	-11.1	11.8	-11.8	-6.3	-11.8	0.0	-5.6
▲ 非製造業	-4.7	-4.4	-14.3	-21.4	-37.2	-53.2	-56.8	-45.0	-28.6	-24.0	-32.7	-8.2	-27.7	-2.0	0.0	-11.1	-8.0

尾道市の生産額・売上額の推移

◆ 全業種 ■ 製造業 ▲ 非製造業



	H31年3月	R1年6月	R1年9月	R1年12月	R2年3月	R2年6月	R2年9月	R2年12月	R3年3月	R3年6月	R3年9月	R3年12月	R4年3月	R4年6月	R4年9月	R4年12月	R5年3月
◆ 全業種	16.0	14.5	0.0	-20.0	-48.2	-66.1	-71.4	-51.9	-31.5	-18.8	-32.8	4.8	-30.5	-1.7	6.1	1.5	8.1
■ 製造業	35.3	53.3	5.5	-5.3	-36.8	-47.1	-70.6	-57.9	-31.3	10.5	11.1	47.1	-11.8	12.5	11.8	29.4	5.6
▲ 非製造業	7.7	0.0	-2.7	-27.8	-54.1	-73.8	-71.8	-48.6	-31.6	-31.1	-50.0	-11.1	-38.1	-7.0	4.1	-8.3	9.1

景 況

	回収数 (対象数)	令和4年	令和4年	令和5年	回答社数構成比 (%)			12月調べ	令和5年	回答社数構成比 (%)		
		9月	12月	3月	好転	横ばい	悪化	1~3月	4~6月	好転	横ばい	悪化
総 合	68 (90)	△ 2.8	△ 8.5	△ 7.4	11.8	69.1	19.1	△ 8.5	△ 2.9	11.8	73.5	14.7
製 造 業	18 (24)	△ 11.8	0.0	△ 5.6	11.1	72.2	16.7	△ 5.9	△ 11.1	0.0	88.9	11.1
食品	6 (9)	△ 20.0	△ 33.3	△ 16.7	0.0	83.3	16.7	0.0	△ 16.7	0.0	83.3	16.7
機械・金属製品	6 (6)	△ 16.7	△ 20.0	△ 16.7	16.7	50.0	33.3	△ 20.0	△ 16.7	0.0	83.3	16.7
合成樹脂・ゴム製品	1 (2)	0.0	100.0	0.0	0.0	100.0	0.0	0.0	0.0	0.0	100.0	0.0
造船・同関連	5 (7)	0.0	40.0	20.0	20.0	80.0	0.0	0.0	0.0	0.0	100.0	0.0
非 製 造 業	50 (66)	0.0	△ 11.1	△ 8.0	12.0	68.0	20.0	△ 9.3	0.0	16.0	68.0	16.0
建設業	6 (6)	△ 33.3	△ 16.7	△ 16.7	0.0	83.3	16.7	0.0	△ 16.7	0.0	83.3	16.7
卸売業(総合)	15 (18)	11.1	△ 18.8	13.3	26.7	60.0	13.3	△ 12.5	13.3	33.3	46.7	20.0
消費財卸売業	6 (9)	△ 11.1	△ 57.1	0.0	16.7	66.7	16.7	△ 42.9	16.7	33.3	50.0	16.7
生産財・資本財卸売業	9 (9)	33.3	11.1	22.2	33.3	55.6	11.1	11.1	11.1	33.3	44.4	22.2
小売業	13 (18)	△ 26.7	△ 23.1	△ 15.4	7.7	69.2	23.1	△ 23.1	△ 7.7	7.7	76.9	15.4
運輸・サービス業	16 (24)	25.0	5.3	△ 18.8	6.3	68.8	25.0	0.0	0.0	12.5	75.0	12.5

生産額・売上額

	令和4年	令和4年	令和5年	回答社数構成比(%)			12月調べ	令和5年	回答社数構成比(%)		
	9月	12月	3月	増加	不変	減少	1~3月	4~6月	増加	不変	減少
総 合	6.1	1.5	8.1	35.5	37.1	27.4	△ 6.2	4.8	27.4	50.0	22.6
製 造 業	11.8	29.4	5.6	27.8	50.0	22.2	23.5	△ 5.6	16.7	61.1	22.2
食品	0.0	16.7	0.0	16.7	66.7	16.7	33.3	16.7	33.3	50.0	16.7
機械・金属製品	0.0	40.0	△ 16.7	16.7	50.0	33.3	△ 20.0	△ 33.3	0.0	66.7	33.3
合成樹脂・ゴム製品	100.0	100.0	100.0	100.0	0.0	0.0	100.0	0.0	0.0	100.0	0.0
造船・同関連	20.0	20.0	20.0	40.0	40.0	20.0	40.0	0.0	20.0	60.0	20.0
非 製 造 業	4.1	△ 8.3	9.1	38.6	31.8	29.5	△ 16.7	9.1	31.8	45.5	22.7
卸売業(総合)	△ 22.2	△ 12.5	0.0	33.3	33.3	33.3	△ 18.8	6.7	33.3	40.0	26.7
消費財卸売業	△ 44.4	△ 42.9	0.0	33.3	33.3	33.3	△ 57.1	33.3	50.0	33.3	16.7
生産財・資本財卸売業	0.0	11.1	0.0	33.3	33.3	33.3	11.1	△ 11.1	22.2	44.4	33.3
小売業	0.0	△ 30.8	7.7	38.5	30.8	30.8	△ 30.8	7.7	30.8	46.2	23.1
運輸・サービス業	37.5	10.5	18.8	43.8	31.3	25.0	△ 5.3	12.5	31.3	50.0	18.8

(注) DI = (増加) - (減少)

受 注 額

	令和4年	令和4年	令和5年	回答社数構成比(%)			12月調べ	令和5年	回答社数構成比(%)		
	9月	12月	3月	増加	不変	減少	1~3月	4~6月	増加	不変	減少
総 合	0.0	6.9	7.3	30.9	45.5	23.6	△ 1.7	△ 7.3	18.2	56.4	25.5
製 造 業	17.6	23.5	11.1	33.3	44.4	22.2	11.8	△ 16.7	16.7	50.0	33.3
食品	40.0	0.0	0.0	16.7	66.7	16.7	16.7	16.7	33.3	50.0	16.7
機械・金属製品	16.7	40.0	△ 33.3	16.7	33.3	50.0	0.0	△ 16.7	16.7	50.0	33.3
合成樹脂・ゴム製品	0.0	100.0	100.0	100.0	0.0	0.0	100.0	0.0	0.0	100.0	0.0
造船・同関連	0.0	20.0	60.0	60.0	40.0	0.0	0.0	△ 60.0	0.0	40.0	60.0
非 製 造 業	△ 7.5	0.0	5.4	29.7	45.9	24.3	△ 7.3	△ 2.7	18.9	59.5	21.6
建設業(新規受注額)	△ 33.3	33.3	16.7	33.3	50.0	16.7	△ 33.3	△ 16.7	0.0	83.3	16.7
(官公庁)	△ 50.0	0.0	△ 50.0	16.7	16.7	66.7	△ 66.7	△ 66.7	0.0	33.3	66.7
(民 間)	16.6	△ 16.6	△ 16.6	33.3	50.0	16.7	16.6	0.0	16.7	66.7	16.7
(受注残高)	33.3	33.3	0.0	16.7	66.7	16.7	0.0	△ 33.3	0.0	66.7	33.3
卸売業(総合)	△ 16.7	△ 12.5	0.0	26.7	46.7	26.7	0.0	△ 6.7	20.0	53.3	26.7
消費財卸売業	△ 33.3	△ 57.1	0.0	16.7	66.7	16.7	△ 42.9	0.0	16.7	66.7	16.7
生産財・資本財卸売業	0.0	22.2	0.0	33.3	33.3	33.3	33.3	△ 11.1	22.2	44.4	33.3
運輸・サービス業	12.5	0.0	6.3	31.3	43.8	25.0	△ 5.3	6.3	25.0	56.3	18.8

(注) DI = (増加) - (減少)

原材料・商品仕入価格

	令和4年	令和4年	令和5年	回答社数構成比(%)			12月調べ	令和5年	回答社数構成比(%)		
	9月	12月	3月	下降	不変	上昇	1~3月	4~6月	下降	不変	上昇
総 合	△ 80.5	△ 77.5	△ 77.9	1.5	19.1	79.4	△ 63.4	△ 61.7	1.5	35.3	63.2
製 造 業	△ 94.1	△ 100.0	△ 94.4	0.0	5.6	94.4	△ 70.6	△ 61.1	0.0	38.9	61.1
食品	△ 80.0	△ 100.0	△ 83.3	0.0	16.7	83.3	△ 66.6	△ 66.7	0.0	33.3	66.7
機械・金属製品	△ 100.0	△ 100.0	△ 100.0	0.0	0.0	100.0	△ 60.0	△ 50.0	0.0	50.0	50.0
合成樹脂・ゴム製品	△ 100.0	△ 100.0	△ 100.0	0.0	0.0	100.0	△ 100.0	0.0	0.0	100.0	0.0
造船・同関連	△ 100.0	△ 100.0	△ 100.0	0.0	0.0	100.0	△ 80.0	△ 80.0	0.0	20.0	80.0
非 製 造 業	△ 76.4	△ 70.3	△ 72.0	2.0	24.0	74.0	△ 61.1	△ 62.0	2.0	34.0	64.0
建設業	△ 83.3	△ 83.3	△ 83.3	0.0	16.7	83.3	△ 66.7	△ 66.7	0.0	33.3	66.7
卸売業(総合)	△ 88.8	△ 81.3	△ 73.3	6.7	13.3	80.0	△ 75.0	△ 66.6	6.7	20.0	73.3
消費財卸売業	△ 100.0	△ 100.0	△ 83.3	0.0	16.7	83.3	△ 100.0	△ 66.7	0.0	33.3	66.7
生産財・資本財卸売業	△ 77.8	△ 66.7	△ 66.7	11.1	11.1	77.8	△ 55.6	△ 66.7	11.1	11.1	77.8
小売業	△ 80.0	△ 61.5	△ 76.9	0.0	23.1	76.9	△ 53.8	△ 76.9	0.0	23.1	76.9
運輸・サービス業	△ 56.3	△ 63.2	△ 62.5	0.0	37.5	62.5	△ 52.6	△ 43.8	0.0	56.3	43.8

(注) DI = (下降) - (上昇)

製品・商品販売価格

	令和4年	令和4年	令和5年	回答社数構成比(%)			12月調べ	令和5年	回答社数構成比(%)		
	9月	12月	3月	上昇	不変	下降	1~3月	4~6月	上昇	不変	下降
総 合	34.8	33.8	45.2	46.8	51.6	1.6	33.8	43.5	45.2	53.2	1.6
製 造 業	17.6	29.4	38.9	38.9	61.1	0.0	23.5	27.8	27.8	72.2	0.0
食品	20.0	50.0	66.7	66.7	33.3	0.0	50.0	50.0	50.0	50.0	0.0
機械・金属製品	△ 16.7	0.0	16.7	16.7	83.3	0.0	0.0	16.7	16.7	83.3	0.0
合成樹脂・ゴム製品	100.0	100.0	100.0	100.0	0.0	0.0	100.0	0.0	0.0	100.0	0.0
造船・同関連	40.0	20.0	20.0	20.0	80.0	0.0	0.0	20.0	20.0	80.0	0.0
非 製 造 業	40.8	35.4	47.7	50.0	47.7	2.3	37.5	50.0	52.3	45.5	2.3
卸売業(総合)	55.6	50.0	60.0	66.7	26.7	6.7	62.5	60.0	66.7	26.7	6.7
消費財卸売業	66.7	71.4	66.7	66.7	33.3	0.0	85.7	50.0	50.0	50.0	0.0
生産財・資本財卸売業	44.4	33.3	55.6	66.7	22.2	11.1	44.4	66.7	77.8	11.1	11.1
小売業	53.3	38.5	61.5	61.5	38.5	0.0	38.5	69.2	69.2	30.8	0.0
運輸・サービス業	12.5	21.1	25.0	25.0	75.0	0.0	15.8	25.0	25.0	75.0	0.0

(注) DI = (上昇) - (下降)

製品・商品在庫

	令和4年	令和4年	令和5年	回答社数構成比(%)			12月調べ	令和5年	回答社数構成比(%)		
	9月	12月	3月	不足	適正	過剰	1~3月	4~6月	不足	適正	過剰
総 合	4.0	△ 4.4	△ 8.7	6.5	78.3	15.2	2.2	△ 4.4	4.3	87.0	8.7
製 造 業	5.9	0.0	0.0	5.6	88.9	5.6	0.0	5.6	5.6	94.4	0.0
食品	0.0	16.7	16.7	16.7	83.3	0.0	16.7	16.7	16.7	83.3	0.0
機械・金属製品	16.7	△ 20.0	△ 16.7	0.0	83.3	16.7	△ 20.0	0.0	0.0	100.0	0.0
合成樹脂・ゴム製品	0.0	0.0	0.0	0.0	100.0	0.0	0.0	0.0	0.0	100.0	0.0
造船・同関連	0.0	0.0	0.0	0.0	100.0	0.0	0.0	0.0	0.0	100.0	0.0
非 製 造 業	3.1	△ 6.9	△ 14.3	7.1	71.4	21.4	3.4	△ 10.7	3.6	82.1	14.3
卸売業(総合)	0.0	△ 12.5	△ 26.6	6.7	60.0	33.3	0.0	△ 20.0	0.0	80.0	20.0
消費財卸売業	0.0	△ 14.3	△ 16.7	0.0	83.3	16.7	0.0	△ 16.7	0.0	83.3	16.7
生産財・資本財卸売業	0.0	△ 11.1	△ 33.3	11.1	44.4	44.4	0.0	△ 22.2	0.0	77.8	22.2
小売業	6.7	0.0	0.0	7.7	84.6	7.7	7.7	0.0	7.7	84.6	7.7

(注) DI = (不足) - (過剰)

資 金 繰 り

	令和4年	令和4年	令和5年	回答社数構成比(%)			12月調べ	令和5年	回答社数構成比(%)		
	9月	12月	3月	好転	不変	悪化	1~3月	4~6月	好転	不変	悪化
総 合	△ 5.6	△ 2.8	△ 2.9	8.8	79.4	11.8	△ 8.5	△ 2.9	5.9	85.3	8.8
製 造 業	△ 5.9	11.8	0.0	11.1	77.8	11.1	△ 5.9	△ 11.1	0.0	88.9	11.1
食品	0.0	16.7	△ 16.7	0.0	83.3	16.7	0.0	△ 16.7	0.0	83.3	16.7
機械・金属製品	△ 16.7	0.0	0.0	16.7	66.7	16.7	△ 20.0	△ 16.7	0.0	83.3	16.7
合成樹脂・ゴム製品	0.0	0.0	0.0	0.0	100.0	0.0	0.0	0.0	0.0	100.0	0.0
造船・同関連	0.0	20.0	20.0	20.0	80.0	0.0	0.0	0.0	0.0	100.0	0.0
非 製 造 業	△ 5.5	△ 7.4	△ 4.0	8.0	80.0	12.0	△ 9.3	0.0	8.0	84.0	8.0
建設業	△ 16.7	0.0	0.0	0.0	100.0	0.0	0.0	0.0	0.0	100.0	0.0
卸売業(総合)	5.6	△ 6.3	13.3	13.3	86.7	0.0	0.0	13.3	13.3	86.7	0.0
消費財卸売業	11.1	△ 14.3	16.7	16.7	83.3	0.0	0.0	16.7	16.7	83.3	0.0
生産財・資本財卸売業	0.0	0.0	11.1	11.1	88.9	0.0	0.0	11.1	11.1	88.9	0.0
小売業	△ 26.7	△ 23.1	△ 23.1	0.0	76.9	23.1	△ 23.1	△ 15.4	0.0	84.6	15.4
サービス業	6.3	0.0	△ 6.3	12.5	68.8	18.8	△ 10.5	0.0	12.5	75.0	12.5

(注) D1 = (好転) - (悪化)

採 算 (収 益)

	令和4年	令和4年	令和5年	回答社数構成比 (%)			12月調べ	令和5年	回答社数構成比 (%)		
	9月	12月	3月	黒字	トントン	赤字	1~3月	4~6月	黒字	トントン	赤字
総 合	1.4	4.2	10.3	29.4	51.5	19.1	6.9	8.8	25.0	58.8	16.2
製 造 業	0.0	△ 5.9	16.7	33.3	50.0	16.7	△ 17.6	5.6	27.8	50.0	22.2
食品	20.0	0.0	0.0	16.7	66.7	16.7	0.0	△ 33.3	0.0	66.7	33.3
機械・金属製品	16.7	0.0	16.7	33.3	50.0	16.7	△ 20.0	16.7	33.3	50.0	16.7
合成樹脂・ゴム製品	0.0	100.0	100.0	100.0	0.0	0.0	0.0	100.0	100.0	0.0	0.0
造船・同関連	△ 40.0	△ 40.0	20.0	40.0	40.0	20.0	△ 40.0	20.0	40.0	40.0	20.0
非 製 造 業	1.8	7.4	8.0	28.0	52.0	20.0	14.5	10.0	24.0	62.0	14.0
建設業	33.3	0.0	16.7	16.7	83.3	0.0	16.7	16.7	16.7	83.3	0.0
卸売業(総合)	5.6	25.0	33.3	40.0	53.3	6.7	31.3	33.3	40.0	53.3	6.7
消費財卸売業	△ 11.1	△ 14.3	33.3	50.0	33.3	16.7	28.6	33.3	50.0	33.3	16.7
生産財・資本財卸売業	22.2	55.6	33.3	33.3	66.7	0.0	33.3	33.3	33.3	66.7	0.0
小売業	△ 20.0	△ 15.4	0.0	38.5	23.1	38.5	0.0	0.0	23.1	53.8	23.1
サービス業	6.3	10.5	△ 12.5	12.5	62.5	25.0	10.0	△ 6.3	12.5	68.8	18.8

(注) D1 = (黒字) - (赤字)

従 業 員 (常 用)

	令和4年	令和4年	令和5年	回答社数構成比(%)			12月調べ	令和5年	回答社数構成比(%)		
	9月	12月	3月	不足	適正	過剰	1~3月	4~6月	不足	適正	過剰
総 合	27.7	29.6	36.8	39.7	57.4	2.9	29.6	36.8	39.7	57.4	2.9
製 造 業	29.4	47.1	50.0	55.6	38.9	5.6	41.1	50.0	55.6	38.9	5.6
食品	20.0	50.0	33.3	33.3	66.7	0.0	33.3	33.3	33.3	66.7	0.0
機械・金属製品	16.6	20.0	33.3	50.0	33.3	16.7	20.0	33.3	50.0	33.3	16.7
合成樹脂・ゴム製品	100.0	100.0	0.0	0.0	100.0	0.0	100.0	0.0	0.0	100.0	0.0
造船・同関連	40.0	60.0	100.0	100.0	0.0	0.0	60.0	100.0	100.0	0.0	0.0
非 製 造 業	27.3	24.0	32.0	34.0	64.0	2.0	25.9	32.0	34.0	64.0	2.0
建設業	33.3	33.3	50.0	50.0	50.0	0.0	33.3	50.0	50.0	50.0	0.0
卸売業(総合)	22.2	18.8	20.0	20.0	80.0	0.0	25.0	20.0	20.0	80.0	0.0
消費財卸売業	0.0	0.0	16.7	16.7	83.3	0.0	0.0	16.7	16.7	83.3	0.0
生産財・資本財卸売業	44.4	33.3	22.2	22.2	77.8	0.0	44.5	22.2	22.2	77.8	0.0
小売業	13.3	△ 7.7	15.4	23.1	69.2	7.7	△ 7.7	15.4	23.1	69.2	7.7
サービス業	43.8	47.4	50.0	50.0	50.0	0.0	47.4	50.0	50.0	50.0	0.0

(注) D1 = (不足) - (過剰)

従 業 員 (臨 時)

	令和4年	令和4年	令和5年	回答社数構成比(%)			12月調べ	令和5年	回答社数構成比(%)		
	9月	12月	3月	不足	適正	過剰	1~3月	4~6月	不足	適正	過剰
総 合	18.1	22.6	23.5	25.0	73.5	1.5	22.6	20.6	22.1	76.5	1.5
製 造 業	23.5	35.3	33.3	38.9	55.6	5.6	29.4	22.2	27.8	66.7	5.6
食品	20.0	50.0	50.0	50.0	50.0	0.0	33.3	50.0	50.0	50.0	0.0
機械・金属製品	16.7	20.0	0.0	16.7	66.7	16.7	20.0	△ 16.7	0.0	83.3	16.7
合成樹脂・ゴム製品	100.0	100.0	0.0	0.0	100.0	0.0	100.0	0.0	0.0	100.0	0.0
造船・同関連	20.0	20.0	60.0	60.0	40.0	0.0	20.0	40.0	40.0	60.0	0.0
非 製 造 業	16.4	18.5	20.0	20.0	80.0	0.0	20.3	20.0	20.0	80.0	0.0
建設業	16.7	16.7	16.7	16.7	83.3	0.0	16.7	16.7	16.7	83.3	0.0
卸売業(総合)	11.1	18.7	6.7	6.7	93.3	0.0	18.7	6.7	6.7	93.3	0.0
消費財卸売業	0.0	0.0	0.0	0.0	100.0	0.0	0.0	0.0	0.0	100.0	0.0
生産財・資本財卸売業	22.2	33.3	11.1	11.1	88.9	0.0	33.3	11.1	11.1	88.9	0.0
小売業	13.3	△ 7.7	15.4	15.4	84.6	0.0	0.0	15.4	15.4	84.6	0.0
サービス業	25.0	36.8	37.5	37.5	62.5	0.0	36.8	37.5	37.5	62.5	0.0

(注) D1= (不足) - (過剰)