

令和4年7月吉日

尾道市経済動向調査（D I方式）報告

令和4年6月期

尾道商工会議所

調査の概要

1. 調査方法 郵送によるアンケート調査（回答はFAX）
2. 調査内容 ①景況のほか、生産額・売上額など10項目について、
令和4年6月の状況と前回調査及び前年同月調査との比較
②同一項目における令和4年7月～9月の先行き見通し
3. 調査時期 令和4年6月2日～6月17日
4. 調査対象 90社（製造業：24社、非製造業：66社）
5. 回収状況 回答 65社（製造業：16社、非製造業：49社）
回答率 72.2%

1. DI方式について

DI（ディフュージョン・インデックス）は、各調査項目についての判断の状況を示す。

ゼロを基準として、プラス値は景気の上向き傾向（「良い」）をあらわす回答の割合が多いことを示し、マイナス値（△）は景気の下向き傾向（「悪い」）をあらわす回答の割合が多いことを示す。

$DI = (\text{増加・好転など「良い」の回答割合}) - (\text{減少・悪化など「悪い」の回答割合})$

（注）原材料・商品仕入価格： $DI = (\text{下降}) - (\text{上昇})$

製品・商品在庫： $DI = (\text{不足}) - (\text{過剰})$

従業員数： $DI = (\text{不足}) - (\text{過剰})$

2. 符号について

△ マイナス

--- 回答数少数につき秘匿

景況の総括

～ 製造業・非製造業ともに大きく改善するも、マイナス圏を脱せず ～

【令和4年6月期の景況】

全業種DI（良い－悪い）は▲3.1（前回調査▲23.4、前年同月▲24.6）と、マイナス圏は脱していないが、前回調査から20.3ポイント改善した。

製造業では、**食品が0.0**（前回調査0.0）、**機械・金属製品が▲20.0**（前回調査▲20.0）、**合成樹脂・ゴム製品が100.0**（前回調査0.0）、**造船・同関連が▲20.0**（前回調査▲20.0）と、**製造業全体のDIは▲6.3**（前回調査▲11.8、前年同月▲26.3）となり、マイナス幅が前回調査から5.5ポイント縮小した。

製造業全体の景況感はまだマイナス圏にあるが、やや改善している。合成樹脂・ゴム製品製造で景況感が好転しており、全体を押し上げている。造船・同関連産業でも受注量は増加しているものの、原材料価格の高騰に伴い、製造業全体で収益性が悪化している。

非製造業では、**建設業が0.0**（前回調査0.0）、**卸売業（総合）が▲7.1**（前回調査▲14.3）、**小売業が▲16.7**（前回調査▲16.7）、**運輸・サービス業が11.8**（前回調査▲56.3）となった。**非製造業全体のDIは▲2.0**（前回調査▲27.7、前年同月▲24.0）と、卸売業と運輸・サービス業が上向き、前回調査から25.7ポイントの大幅な改善となった。

非製造業全体の景況感は大幅に改善。緊急事態宣言下であった昨年6月と比較すれば、人流や売上が増加し、景況感の好転に繋がっている。しかし、小売業では、商品仕入価格上昇のペースに、販売価格への転嫁が追いつかず、収益を圧迫している。建設業も、受注量があまり増えておらず、景況感は横ばいとなっている。

令和4年6月期 景況DI

《上段：当月調査分、中段：前回調査分、下段：前年同月比》

	好 転	横 ば い	悪 化	DIポイント
全業種(当月)	16.9%	63.1%	20.0%	▲ 3.1
(前回)	6.3%	64.1%	29.7%	▲23.4
(前年同月)	14.5%	46.4%	39.1%	▲24.6
製造業(当月)	6.3%	81.3%	12.5%	▲ 6.3
(前回)	0.0%	88.2%	11.8%	▲11.8
(前年同月)	10.5%	52.6%	36.8%	▲26.3
非製造業(当月)	20.4%	57.1%	22.4%	▲ 2.0
(前回)	8.5%	55.3%	36.2%	▲27.7
(前年同月)	16.0%	44.0%	40.0%	▲24.0

【令和4年7月～9月の先行き見通し】

全業種DI（良い－悪い）は、▲4.6（前回調査▲9.4）となり、前回調査よりやや改善している。

製造業DIは▲12.5（前回調査▲11.8）、**非製造業DIは▲2.0**（前回調査▲8.5）となり、製造業の見通しはわずかに悪化しているが、非製造業ではマイナス幅が縮小している。

生産額・売上額の総括

～ 製造業・非製造業ともに大きく改善、
製造業はプラス圏に転換 ～

【令和4年6月期の生産額・売上額】

全業種D I（良い－悪い）は▲1.7（前回調査▲30.5、前年同月▲18.8）と、前回調査から28.8ポイント改善した。

製造業では、食品が40.0（前回調査50.0）、機械・金属製品が▲40.0（前回調査▲60.0）、合成樹脂・ゴム製品が100.0（前回調査0.0）、造船・同関連が20.0（前回調査▲40.0）となった。食品製造業ではわずかに下向いたが、他業種では上向き、製造業全体のD Iは12.5（前回調査▲11.8、前年同月10.5）と、前回調査から24.3ポイントの大幅な改善となった。

非製造業では、卸売業（総合）が0.0（前回調査0.0）、小売業が▲25.0（前回調査▲66.7）、運輸・サービス業が0.0（前回調査▲50.0）となった。卸売業（総合）に変化は無かったが、他の業種で大きく上向き、非製造業全体のD Iは▲7.0（前回調査▲38.1、前年同月▲31.1）と、前回調査から31.1ポイントと大きく改善した。

令和4年6月期 生産額・売上額D I
《上段：当月調査分、中段：前回調査分、下段：前年同月比》

	増加	不変	減少	D Iポイント
全業種(当月)	28.8%	40.7%	30.5%	▲ 1.7
(前回)	16.9%	35.6%	47.5%	▲30.5
(前年同月)	28.1%	25.0%	46.9%	▲18.8
製造業(当月)	31.3%	50.0%	18.8%	12.5
(前回)	23.5%	41.2%	35.3%	▲11.8
(前年同月)	42.1%	26.3%	31.6%	10.5
非製造業(当月)	27.9%	37.2%	34.9%	▲ 7.0
(前回)	14.3%	33.3%	52.4%	▲38.1
(前年同月)	22.2%	24.4%	53.3%	▲31.1

【令和4年7月～9月の先行き見通し】

全業種D I（良い－悪い）は16.9（前回調査▲3.4）と、先行き見通しも大きく改善している。

製造業全体のD Iは18.8（前回調査0.0）となり、食品製造や造船・同関連産業で状況が好転していくと見込む企業が多い。非製造業全体のD Iは16.3（前回調査▲4.8）となり、運輸・サービス業を除き好転が見込まれている。

受注額の総括

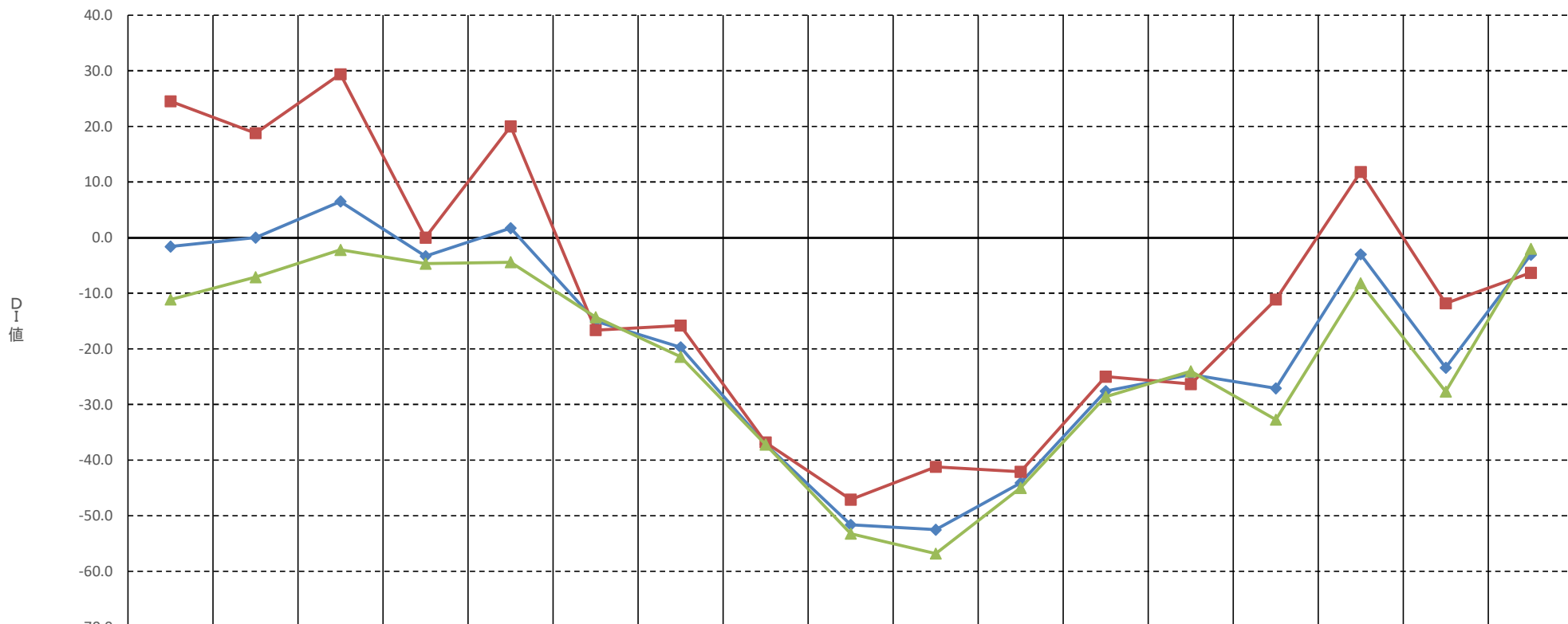
～ 製造業・非製造業ともに改善、D Iがプラス圏へ ～

全業種D Iは7.5（前回調査▲19.2）と、前回調査より26.7ポイントの大幅な改善となった。

製造業全体のD Iは18.8（前回調査11.8）となり、機械・金属製品製造ではマイナスとなったが、他の業種では改善し、製造業全体を押し上げた。非製造業全体のD Iは2.7（前回調査▲34.3）となり、全業種で改善した。

尾道市の景況感の推移

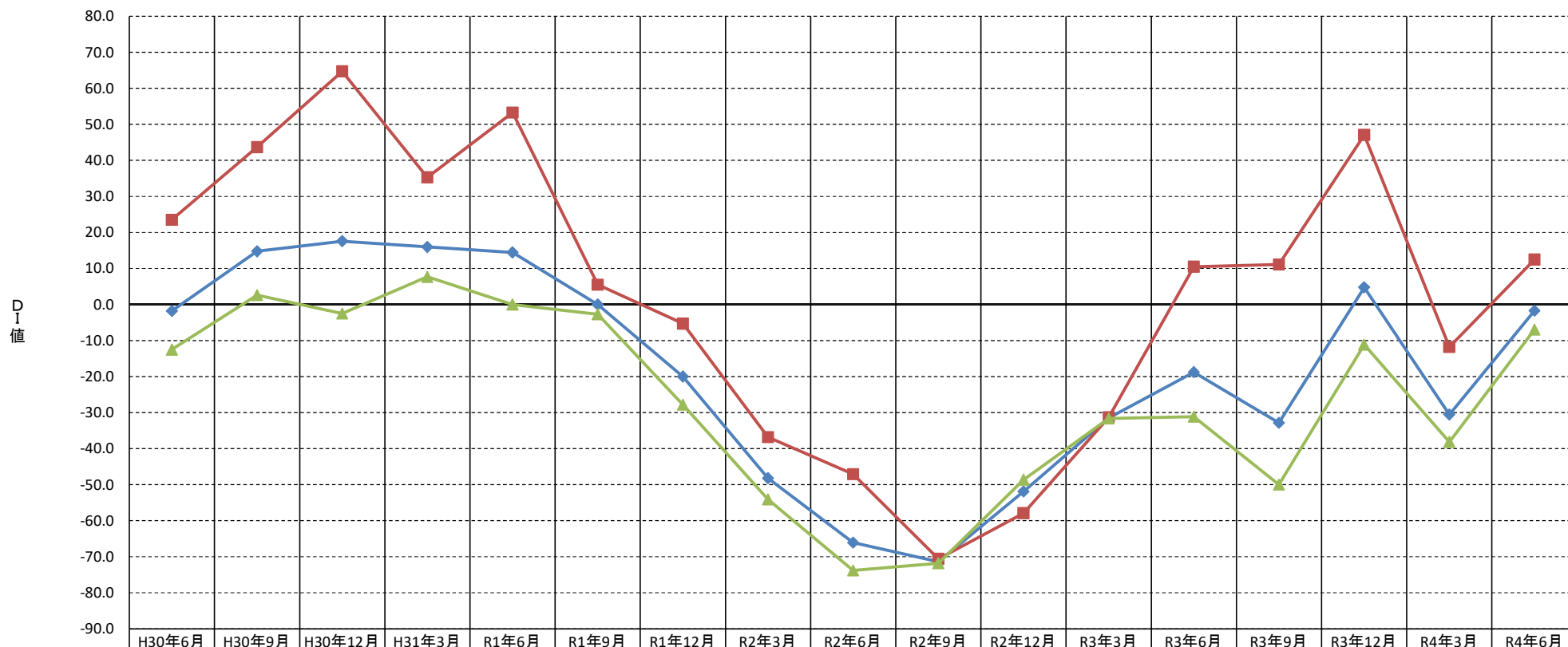
◆全業種 ■製造業 ▲非製造業



	H30年6月	H30年9月	H30年12月	H31年3月	R1年6月	R1年9月	R1年12月	R2年3月	R2年6月	R2年9月	R2年12月	R3年3月	R3年6月	R3年9月	R3年12月	R4年3月	R4年6月
◆全業種	-1.6	0.0	6.5	-3.3	1.7	-15.0	-19.7	-37.1	-51.6	-52.5	-44.1	-27.6	-24.6	-27.1	-3.0	-23.4	-3.1
■製造業	24.5	18.8	29.4	0.0	20.0	-16.6	-15.8	-36.8	-47.1	-41.2	-42.1	-25.0	-26.3	-11.1	11.8	-11.8	-6.3
▲非製造業	-11.1	-7.1	-2.2	-4.7	-4.4	-14.3	-21.4	-37.2	-53.2	-56.8	-45.0	-28.6	-24.0	-32.7	-8.2	-27.7	-2.0

尾道市の生産額・売上額の推移

◆ 全業種 ■ 製造業 ▲ 非製造業



	H30年6月	H30年9月	H30年12月	H31年3月	R1年6月	R1年9月	R1年12月	R2年3月	R2年6月	R2年9月	R2年12月	R3年3月	R3年6月	R3年9月	R3年12月	R4年3月	R4年6月
◆ 全業種	-1.8	14.8	17.6	16.0	14.5	0.0	-20.0	-48.2	-66.1	-71.4	-51.9	-31.5	-18.8	-32.8	4.8	-30.5	-1.7
■ 製造業	23.5	43.7	64.7	35.3	53.3	5.5	-5.3	-36.8	-47.1	-70.6	-57.9	-31.3	10.5	11.1	47.1	-11.8	12.5
▲ 非製造業	-12.5	2.6	-2.5	7.7	0.0	-2.7	-27.8	-54.1	-73.8	-71.8	-48.6	-31.6	-31.1	-50.0	-11.1	-38.1	-7.0

景 況

	回収数 (対象数)	令和3年	令和4年	令和4年	回答社数構成比(%)			3月調べ	令和4年	回答社数構成比(%)		
		12月	3月	6月	好転	横ばい	悪化	4~6月	7~8月	好転	横ばい	悪化
総 合	65 (90)	△ 3.0	△ 23.4	△ 3.1	16.9	63.1	20.0	△ 9.4	△ 4.6	13.8	67.7	18.5
製 造 業	16 (24)	11.8	△ 11.8	△ 6.3	6.3	81.3	12.5	△ 11.8	△ 12.5	6.3	75.0	18.8
食品	5 (9)	16.7	0.0	0.0	0.0	100.0	0.0	0.0	0.0	0.0	100.0	0.0
機械・金属製品	5 (6)	20.0	△ 20.0	△ 20.0	0.0	80.0	20.0	△ 20.0	△ 40.0	0.0	60.0	40.0
合成樹脂・ゴム製品	1 (2)	0.0	0.0	100.0	100.0	0.0	0.0	0.0	0.0	0.0	100.0	0.0
造船・同関連	5 (7)	0.0	△ 20.0	△ 20.0	0.0	80.0	20.0	△ 20.0	0.0	20.0	60.0	20.0
非 製 造 業	49 (66)	△ 8.2	△ 27.7	△ 2.0	20.4	57.1	22.4	△ 8.5	△ 2.0	16.3	65.3	18.4
建設業	6 (6)	△ 25.0	0.0	0.0	16.7	66.7	16.7	0.0	16.7	16.7	83.3	0.0
卸売業(総合)	14 (18)	13.3	△ 14.3	△ 7.1	21.4	50.0	28.6	△ 7.1	0.0	21.4	57.1	21.4
消費財卸売業	5 (9)	16.7	△ 60.0	△ 60.0	0.0	40.0	60.0	△ 40.0	△ 20.0	20.0	40.0	40.0
生産財・資本財卸売業	9 (9)	11.1	11.1	22.2	33.3	55.6	11.1	11.1	11.1	22.2	66.7	11.1
小売業	12 (18)	△ 8.3	△ 16.7	△ 16.7	16.7	50.0	33.3	16.7	△ 8.3	25.0	41.7	33.3
運輸・サービス業	17 (24)	△ 22.2	△ 56.3	11.8	23.5	64.7	11.8	△ 31.3	△ 5.9	5.9	82.4	11.8

生産額・売上額

	令和3年 12月	令和4年 3月	令和4年 6月	回答社数構成比(%)			3月調べ 4~6月	令和4年 7~8月	回答社数構成比(%)		
				増加	不変	減少			増加	不変	減少
総合	4.8	△ 30.5	△ 1.7	28.8	40.7	30.5	△ 3.4	16.9	33.9	49.2	16.9
製造業	47.1	△ 11.8	12.5	31.3	50.0	18.8	0.0	18.8	37.5	43.8	18.8
食品	33.3	50.0	40.0	40.0	60.0	0.0	33.3	60.0	60.0	40.0	0.0
機械・金属製品	60.0	△ 60.0	△ 40.0	0.0	60.0	40.0	△ 20.0	△ 40.0	0.0	60.0	40.0
合成樹脂・ゴム製品	100.0	0.0	100.0	100.0	0.0	0.0	0.0	0.0	0.0	100.0	0.0
造船・同関連	40.0	△ 40.0	20.0	40.0	40.0	20.0	△ 20.0	40.0	60.0	20.0	20.0
非製造業	△ 11.1	△ 38.1	△ 7.0	27.9	37.2	34.9	△ 4.8	16.3	32.6	51.2	16.3
卸売業(総合)	6.7	0.0	0.0	35.7	28.6	35.7	△ 21.4	7.1	35.7	35.7	28.6
消費財卸売業	0.0	△ 20.0	△ 60.0	20.0	0.0	80.0	△ 40.0	20.0	60.0	0.0	40.0
生産財・資本財卸売業	11.1	11.1	33.3	44.4	44.4	11.1	△ 11.1	0.0	22.2	55.6	22.2
小売業	△ 25.0	△ 66.7	△ 25.0	25.0	25.0	50.0	△ 16.7	33.3	41.7	50.0	8.3
運輸・サービス業	△ 16.7	△ 50.0	0.0	23.5	52.9	23.5	18.8	11.8	23.5	64.7	11.8

(注) DI = (増加) - (減少)

受 注 額

	令和3年	令和4年	令和4年	回答社数構成比(%)			3月調べ	令和4年	回答社数構成比(%)		
	12月	3月	6月	増加	不変	減少	4~6月	7~8月	増加	不変	減少
総 合	△ 1.9	△ 19.2	7.5	34.0	39.6	26.4	△ 5.8	11.3	32.1	47.2	20.8
製 造 業	35.3	11.8	18.8	43.8	31.3	25.0	△ 17.6	18.8	37.5	43.8	18.8
食品	33.3	33.3	40.0	40.0	60.0	0.0	33.3	60.0	60.0	40.0	0.0
機械・金属製品	20.0	0.0	△ 40.0	20.0	20.0	60.0	△ 60.0	△ 40.0	0.0	60.0	40.0
合成樹脂・ゴム製品	100.0	0.0	100.0	100.0	0.0	0.0	0.0	0.0	0.0	100.0	0.0
造船・同関連	40.0	0.0	40.0	60.0	20.0	20.0	△ 40.0	40.0	60.0	20.0	20.0
非 製 造 業	△ 18.9	△ 34.3	2.7	29.7	43.2	27.0	0.0	8.1	29.7	48.6	21.6
建設業(新規受注額)	△ 50.0	△ 20.0	△ 16.7	33.3	16.7	50.0	20.0	0.0	33.3	33.3	33.3
(官公庁)	△ 75.0	△ 60.0	0.0	33.3	33.3	33.3	0.0	△ 33.3	16.7	33.3	50.0
(民間)	25.0	20.0	33.3	16.7	33.3	50.0	△ 20.0	△ 16.7	50.0	16.7	33.3
(受注残高)	△ 50.0	0.0	△ 16.7	33.3	16.7	50.0	0.0	0.0	33.3	33.3	33.3
卸売業(総合)	6.7	△ 14.3	21.4	35.7	50.0	14.3	△ 14.3	14.3	42.9	28.6	28.6
消費財卸売業	0.0	△ 60.0	△ 20.0	20.0	40.0	40.0	△ 40.0	20.0	60.0	0.0	40.0
生産財・資本財卸売業	11.1	11.1	44.4	44.4	55.6	0.0	0.0	11.1	33.3	44.4	22.2
運輸・サービス業	△ 33.3	△ 56.3	△ 5.9	23.5	47.1	29.4	6.3	5.9	17.6	70.6	11.8

(注) DI = (増加) - (減少)

原材料・商品仕入価格

	令和3年 12月	令和4年 3月	令和4年 6月	回答社数構成比(%)			3月調べ 4~6月	令和4年 7~8月	回答社数構成比(%)		
				下降	不変	上昇			下降	不変	上昇
総合	△ 54.6	△ 75.0	△ 73.8	6.2	13.8	80.0	△ 75.0	△ 64.7	1.5	32.3	66.2
製造業	△ 64.7	△ 88.2	△ 100.0	0.0	0.0	100.0	△ 76.5	△ 81.3	0.0	18.8	81.3
食品	△ 50.0	△ 100.0	△ 100.0	0.0	0.0	100.0	△ 83.3	△ 100.0	0.0	0.0	100.0
機械・金属製品	△ 80.0	△ 80.0	△ 100.0	0.0	0.0	100.0	△ 60.0	△ 80.0	0.0	20.0	80.0
合成樹脂・ゴム製品	0.0	△ 100.0	△ 100.0	0.0	0.0	100.0	△ 100.0	0.0	0.0	100.0	0.0
造船・同関連	△ 80.0	△ 80.0	△ 100.0	0.0	0.0	100.0	△ 80.0	△ 80.0	0.0	20.0	80.0
非製造業	△ 51.0	△ 70.2	△ 65.3	8.2	18.4	73.5	△ 74.5	△ 59.2	2.0	36.7	61.2
建設業	△ 100.0	△ 100.0	△ 83.3	0.0	16.7	83.3	△ 100.0	△ 66.7	0.0	33.3	66.7
卸売業(総合)	△ 73.3	△ 78.6	△ 85.8	7.1	0.0	92.9	△ 92.9	△ 85.7	0.0	14.3	85.7
消費財卸売業	△ 66.7	△ 100.0	△ 60.0	20.0	0.0	80.0	△ 100.0	△ 80.0	0.0	20.0	80.0
生産財・資本財卸売業	△ 77.8	△ 66.7	△ 100.0	0.0	0.0	100.0	△ 88.9	△ 88.9	0.0	11.1	88.9
小売業	△ 33.4	△ 41.7	△ 33.3	25.0	16.7	58.3	△ 50.0	△ 50.0	8.3	33.3	58.3
運輸・サービス業	△ 33.3	△ 75.0	△ 64.7	0.0	35.3	64.7	△ 68.8	△ 41.2	0.0	58.8	41.2

(注) DI = (下降) - (上昇)

製品・商品販売価格

	令和3年	令和4年	令和4年	回答社数構成比(%)			3月調べ	令和4年	回答社数構成比(%)		
	12月	3月	6月	上昇	不変	下降	4~6月	7~8月	上昇	不変	下降
総 合	11.3	16.9	32.2	39.0	54.2	6.8	30.5	39.0	42.4	54.2	3.4
製 造 業	△ 5.9	△ 5.9	25.0	25.0	75.0	0.0	5.9	25.0	31.3	62.5	6.3
食品	0.0	16.7	40.0	40.0	60.0	0.0	33.3	60.0	60.0	40.0	0.0
機械・金属製品	△ 20.0	△ 40.0	0.0	0.0	100.0	0.0	△ 20.0	0.0	20.0	60.0	20.0
合成樹脂・ゴム製品	0.0	0.0	100.0	100.0	0.0	0.0	100.0	0.0	0.0	100.0	0.0
造船・同関連	0.0	0.0	20.0	20.0	80.0	0.0	△ 20.0	20.0	20.0	80.0	0.0
非 製 造 業	17.8	26.2	34.9	44.2	46.5	9.3	40.5	44.2	46.5	51.2	2.3
卸売業(総合)	40.0	50.0	64.3	71.4	21.4	7.1	78.6	64.3	64.3	35.7	0.0
消費財卸売業	33.3	60.0	40.0	60.0	20.0	20.0	80.0	60.0	60.0	40.0	0.0
生産財・資本財卸売業	44.4	44.4	77.8	77.8	22.2	0.0	77.8	66.7	66.7	33.3	0.0
小売業	25.0	25.0	16.7	41.7	33.3	25.0	33.3	33.3	41.7	50.0	8.3
運輸・サービス業	△ 5.6	6.3	23.5	23.5	76.5	0.0	12.5	35.3	35.3	64.7	0.0

(注) DI = (上昇) - (下降)

製品・商品在庫

	令和3年 12月	令和4年 3月	令和4年 6月	回答社数構成比(%)			3月調べ 4~6月	令和4年 7~8月	回答社数構成比(%)		
				不足	適正	過剰			不足	適正	過剰
総 合	6.8	2.3	2.4	14.3	73.8	11.9	2.3	11.9	16.7	78.6	4.8
製 造 業	0.0	0.0	△ 6.3	0.0	93.8	6.3	0.0	0.0	0.0	100.0	0.0
食品	33.3	16.7	△ 20.0	0.0	80.0	20.0	16.7	0.0	0.0	100.0	0.0
機械・金属製品	△ 20.0	0.0	0.0	0.0	100.0	0.0	0.0	0.0	0.0	100.0	0.0
合成樹脂・ゴム製品	0.0	△ 100.0	0.0	0.0	100.0	0.0	△ 100.0	0.0	0.0	100.0	0.0
造船・同関連	△ 20.0	0.0	0.0	0.0	100.0	0.0	0.0	0.0	0.0	100.0	0.0
非 製 造 業	11.1	3.8	7.7	23.1	61.5	15.4	3.9	19.2	26.9	65.4	7.7
卸売業(総合)	0.0	0.0	△ 7.2	7.1	78.6	14.3	7.1	7.2	14.3	78.6	7.1
消費財卸売業	△ 16.7	0.0	0.0	0.0	100.0	0.0	0.0	20.0	20.0	80.0	0.0
生産財・資本財卸売業	11.1	0.0	△ 11.1	11.1	66.7	22.2	11.1	0.0	11.1	77.8	11.1
小売業	25.0	8.4	25.0	41.7	41.7	16.7	0.0	33.4	41.7	50.0	8.3

(注) DI = (不足) - (過剰)

資 金 繰 り

	令和3年 12月	令和4年 3月	令和4年 6月	回答社数構成比(%)			3月調べ 4~6月	令和4年 7~8月	回答社数構成比(%)		
				好転	不変	悪化			好転	不変	悪化
総 合	△ 4.5	△ 20.3	△ 9.2	9.2	72.3	18.5	△ 7.8	△ 6.2	6.2	81.5	12.3
製 造 業	11.8	△ 5.9	△ 6.3	6.3	81.3	12.5	△ 5.9	△ 18.8	0.0	81.3	18.8
食品	33.3	16.7	0.0	0.0	100.0	0.0	0.0	0.0	0.0	100.0	0.0
機械・金属製品	0.0	△ 40.0	△ 20.0	0.0	80.0	20.0	0.0	△ 40.0	0.0	60.0	40.0
合成樹脂・ゴム製品	0.0	0.0	0.0	0.0	100.0	0.0	0.0	0.0	0.0	100.0	0.0
造船・同関連	0.0	0.0	0.0	20.0	60.0	20.0	△ 20.0	△ 20.0	0.0	80.0	20.0
非 製 造 業	△ 10.2	△ 25.5	△ 10.2	10.2	69.4	20.4	△ 8.5	△ 2.0	8.2	81.6	10.2
建設業	0.0	0.0	0.0	16.7	66.7	16.7	0.0	0.0	16.7	66.7	16.7
卸売業(総合)	6.7	7.1	14.3	14.3	85.7	0.0	7.1	7.1	7.1	92.9	0.0
消費財卸売業	0.0	0.0	20.0	20.0	80.0	0.0	0.0	20.0	20.0	80.0	0.0
生産財・資本財卸売業	11.1	11.1	11.1	11.1	88.9	0.0	11.1	0.0	0.0	100.0	0.0
小売業	△ 8.3	△ 41.7	△ 41.7	8.3	41.7	50.0	△ 25.0	△ 16.7	16.7	50.0	33.3
サービス業	△ 27.8	△ 50.0	△ 11.8	5.9	76.5	17.6	△ 12.5	0.0	0.0	100.0	0.0

(注) DI = (好転) - (悪化)

採 算 (収 益)

	令和3年 12月	令和4年 3月	令和4年 6月	回答社数構成比(%)			3月調べ 4~6月	令和4年 7~8月	回答社数構成比(%)		
				黒字	トントン	赤字			黒字	トントン	赤字
総 合	4.5	△ 3.1	1.5	30.8	40.0	29.2	0.0	9.2	24.6	60.0	15.4
製 造 業	29.4	17.6	△ 12.5	25.0	37.5	37.5	△ 11.8	△ 6.3	12.5	68.8	18.8
食品	66.7	33.3	△ 20.0	20.0	40.0	40.0	△ 16.7	20.0	20.0	80.0	0.0
機械・金属製品	20.0	40.0	20.0	40.0	40.0	20.0	20.0	△ 20.0	0.0	80.0	20.0
合成樹脂・ゴム製品	0.0	100.0	100.0	100.0	0.0	0.0	100.0	0.0	0.0	100.0	0.0
造船・同関連	0.0	△ 40.0	△ 60.0	0.0	40.0	60.0	△ 60.0	△ 20.0	20.0	40.0	40.0
非 製 造 業	△ 4.1	△ 10.6	6.1	32.7	40.8	26.5	4.3	14.3	28.6	57.1	14.3
建設業	0.0	40.0	33.3	33.3	66.7	0.0	20.0	33.3	33.3	66.7	0.0
卸売業(総合)	26.7	21.4	35.7	50.0	35.7	14.3	28.6	35.7	42.9	50.0	7.1
消費財卸売業	33.3	20.0	20.0	40.0	40.0	20.0	20.0	40.0	60.0	20.0	20.0
生産財・資本財卸売業	22.2	22.2	44.4	55.6	33.3	11.1	33.3	33.3	33.3	66.7	0.0
小売業	8.3	△ 25.0	△ 33.3	16.7	33.3	50.0	0.0	△ 8.3	16.7	58.3	25.0
サービス業	△ 38.9	△ 43.8	0.0	29.4	41.2	29.4	△ 18.8	5.9	23.5	58.8	17.6

(注) DI = (黒字) - (赤字)

従 業 員 (常 用)

	令和3年	令和4年	令和4年	回答社数構成比(%)			3月調べ	令和4年	回答社数構成比(%)		
	12月	3月	6月	不足	適正	過剰	4~6月	7~8月	不足	適正	過剰
	総 合	24.3	15.6	24.6	29.2	66.2	4.6	21.9	24.6	27.7	69.2
製 造 業	17.6	23.5	25.0	37.5	50.0	12.5	29.4	31.3	43.8	43.8	12.5
食品	16.6	16.7	20.0	40.0	40.0	20.0	16.7	20.0	40.0	40.0	20.0
機械・金属製品	0.0	20.0	0.0	20.0	60.0	20.0	40.0	0.0	20.0	60.0	20.0
合成樹脂・ゴム製品	0.0	100.0	100.0	100.0	0.0	0.0	100.0	100.0	100.0	0.0	0.0
造船・同関連	40.0	20.0	40.0	40.0	60.0	0.0	20.0	60.0	60.0	40.0	0.0
非 製 造 業	26.6	12.8	24.5	26.5	71.4	2.0	19.1	22.4	22.4	77.6	0.0
建設業	25.0	40.0	33.3	33.3	66.7	0.0	40.0	33.3	33.3	66.7	0.0
卸売業(総合)	40.0	14.3	14.3	14.3	85.7	0.0	21.4	14.3	14.3	85.7	0.0
消費財卸売業	33.3	20.0	20.0	20.0	80.0	0.0	20.0	20.0	20.0	80.0	0.0
生産財・資本財卸売業	44.4	11.1	11.1	11.1	88.9	0.0	22.2	11.1	11.1	88.9	0.0
小売業	8.4	0.0	16.7	25.0	66.7	8.3	0.0	25.0	25.0	75.0	0.0
サービス業	27.8	12.5	35.3	35.3	64.7	0.0	25.0	23.5	23.5	76.5	0.0

(注) DI = (不足) - (過剰)

従 業 員 (臨 時)

	令和3年	令和4年	令和4年	回答社数構成比(%)			3月調べ	令和4年	回答社数構成比(%)		
	12月	3月	6月	不足	適正	過剰	4~6月	7~8月	不足	適正	過剰
総 合	21.2	15.6	15.4	20.0	75.4	4.6	18.7	12.3	13.8	84.6	1.5
製 造 業	35.3	29.4	18.7	25.0	68.8	6.3	29.4	18.7	25.0	68.8	6.3
食品	66.7	50.0	20.0	20.0	80.0	0.0	50.0	20.0	20.0	80.0	0.0
機械・金属製品	0.0	20.0	0.0	20.0	60.0	20.0	20.0	△ 20.0	0.0	80.0	20.0
合成樹脂・ゴム製品	100.0	100.0	100.0	100.0	0.0	0.0	100.0	100.0	100.0	0.0	0.0
造船・同関連	20.0	0.0	20.0	20.0	80.0	0.0	0.0	40.0	40.0	60.0	0.0
非 製 造 業	16.4	10.6	14.3	18.4	77.6	4.1	14.9	10.2	10.2	89.8	0.0
建設業	25.0	20.0	16.7	16.7	83.3	0.0	20.0	16.7	16.7	83.3	0.0
卸売業(総合)	6.7	0.0	14.3	14.3	85.7	0.0	0.0	0.0	0.0	100.0	0.0
消費財卸売業	16.7	0.0	20.0	20.0	80.0	0.0	0.0	0.0	0.0	100.0	0.0
生産財・資本財卸売業	0.0	0.0	11.1	11.1	88.9	0.0	0.0	0.0	0.0	100.0	0.0
小売業	0.0	0.0	8.3	25.0	58.3	16.7	8.4	25.0	25.0	75.0	0.0
サービス業	33.3	25.0	17.6	17.6	82.4	0.0	31.3	5.9	5.9	94.1	0.0

(注) DI = (不足) - (過剰)