

令和4年1月吉日

尾道市経済動向調査（D I方式）報告

令和3年12月期

尾道商工会議所

## 調査の概要

1. 調査方法 郵送によるアンケート調査（回答はFAX）
2. 調査内容 ①景況のほか、生産額・売上額など10項目について、  
令和3年12月の状況と前回調査及び前年同月調査との比較  
②同一項目における令和4年1月～3月の先行き見通し
3. 調査時期 令和3年12月2日～12月17日
4. 調査対象 90社（製造業：24社、非製造業：66社）
5. 回収状況 回答 66社（製造業：17社、非製造業：49社）  
回答率 73.3%

### 1. DI方式について

DI（ディフュージョン・インデックス）は、各調査項目についての判断の状況を示す。

ゼロを基準として、プラス値は景気の上向き傾向（「良い」）をあらわす回答の割合が多いことを示し、マイナス値（△）は景気の下向き傾向（「悪い」）をあらわす回答の割合が多いことを示す。

DI = （増加・好転など「良い」の回答割合）－（減少・悪化など「悪い」の回答割合）

（注）原材料・商品仕入価格：DI = （下降）－（上昇）

製品・商品在庫：DI = （不足）－（過剰）

従業員数：DI = （不足）－（過剰）

### 2. 符号について

△ マイナス

--- 回答数少数につき秘匿

## 景況の総括

～ 製造業はD Iがプラス圏に、  
非製造業も大幅に改善するも全体でマイナス圏を脱せず ～

### 【令和3年12月期の景況】

全業種D I（良い－悪い）は▲3.0（前回調査▲27.1、前年同月▲44.1）と、前回調査から24.1ポイント改善した。

製造業では、食品が16.7（前回調査14.3）、機械・金属製品が20.0（前回調査▲40.0）、合成樹脂・ゴム製品が0.0（前回調査0.0）、造船・同関連が0.0（前回調査▲20.0）と、製造業全体のD Iは11.8（前回調査▲11.1、前年同月▲42.1）となり、前回調査から22.9ポイントの大幅な改善となった。

製造業全体の景況感は大幅に改善。機械・金属製品製造が大幅に改善したほか、他の業種でも改善や横ばいとなっている。しかし、売上や受注が増加すると同時に、半導体不足や原油高等による製造原価も上昇しており、利益の圧迫が懸念される。

一方、非製造業では、建設業が▲25.0（前回調査▲16.7）、卸売業（総合）が13.3（前回調査▲7.1）、小売業が▲8.3（前回調査▲35.7）、運輸・サービス業が▲22.2（前回調査▲55.6）となった。非製造業全体のD Iは▲8.2（前回調査▲32.7、前年同月▲45.0）と、建設業は悪化したものの、他の業種は大きく上向き、前回調査から24.5ポイントの大幅な改善となった。

非製造業全体の景況感も大幅に改善。緊急事態宣言が解除され、少しずつ人の流れが増えてきたことにより、小売業や運輸・サービス業の景況感は大きく上向いている。中でも宿泊業では、広島県の観光支援施策「やっば広島じゃ割」の影響が大きい。建設業では、資材価格の高騰により、非製造業の中で唯一景況感が悪化している。

### 令和3年12月期 景況D I

《上段：当月調査分、中段：前回調査分、下段：前年同月比》

	好 転	横 ば い	悪 化	D I ポイント
<b>全業種(当月)</b>	<b>16.7%</b>	<b>63.6%</b>	<b>19.7%</b>	<b>▲ 3.0</b>
(前回)	14.3%	44.3%	41.4%	▲27.1
(前年同月)	1.7%	52.5%	45.8%	▲44.1
<b>製造業(当月)</b>	<b>17.6%</b>	<b>76.5%</b>	<b>5.9%</b>	<b>11.8</b>
(前回)	22.2%	44.4%	33.3%	▲11.1
(前年同月)	0.0%	57.9%	42.1%	▲42.1
<b>非製造業(当月)</b>	<b>16.3%</b>	<b>59.2%</b>	<b>24.5%</b>	<b>▲ 8.2</b>
(前回)	11.5%	44.2%	44.2%	▲32.7
(前年同月)	2.5%	50.0%	47.5%	▲45.0

### 【令和4年1月～3月の先行き見通し】

全業種D I（良い－悪い）は、▲12.1（前回調査▲14.3）となり、前回調査よりやや改善している。

製造業D Iは▲17.6（前回調査0.0）、非製造業D Iは▲10.2（前回調査▲19.2）。新型コロナウイルスの変異株が急拡大する状況を警戒し、製造業は悪化を見込む。一方、非製造業では好転を見込む企業が増えている。

## 生産額・売上額の総括

～ 製造業・非製造業ともに大きく上向きプラス圏へ ～

### 【令和3年12月期の生産額・売上額】

全業種D I（良い－悪い）は4.8（前回調査▲32.8、前年同月▲51.9）と、前回調査から37.6ポイント改善した。

製造業では、食品が33.3（前回調査71.4）、機械・金属製品が60.0（前回調査▲40.0）、合成樹脂・ゴム製品が100.0（前回調査100.0）、造船・同関連が40.0（前回調査▲40.0）となった。製造業全体のD Iは47.1（前回調査11.1、前年同月▲57.9）と、食品製造業では前年並みとの回答が増え、数値が悪化したものの、機械・金属製品製造業が大きく上向き、前回調査から36.0ポイントの大幅な改善となった。

非製造業では、卸売業（総合）が6.7（前回調査0.0）、小売業が▲25.0（前回調査▲64.3）、運輸・サービス業が▲16.7（前回調査▲77.8）となった。非製造業全体のD Iは▲11.1（前回調査▲50.0、前年同月▲48.6）と、前回調査から38.9ポイントの大幅な改善となった。

令和3年12月期 生産額・売上額D I  
《上段：当月調査分、中段：前回調査分、下段：前年同月比》

	増 加	不 変	減 少	D Iポイント
<b>全業種(当月)</b>	<b>32.3%</b>	<b>40.3%</b>	<b>27.4%</b>	<b>4.8</b>
(前回)	21.9%	23.4%	54.7%	▲32.8
(前年同月)	11.1%	25.9%	63.0%	▲51.9
<b>製造業(当月)</b>	<b>52.9%</b>	<b>41.2%</b>	<b>5.9%</b>	<b>47.1</b>
(前回)	44.4%	22.2%	33.3%	11.1
(前年同月)	5.3%	31.6%	63.2%	▲57.9
<b>非製造業(当月)</b>	<b>24.4%</b>	<b>40.0%</b>	<b>35.6%</b>	<b>▲11.1</b>
(前回)	13.0%	23.9%	63.0%	▲50.0
(前年同月)	14.3%	22.9%	62.9%	▲48.6

### 【令和4年1月～3月の先行き見通し】

全業種D I（良い－悪い）は**9.7**（前回調査▲4.7）を示し、前回調査時より改善している。

製造業では、食品で状況が悪化していくと見込む企業が多く、製造業全体のD Iは17.6（前回調査38.9）と悪化している。一方で、非製造業では、全業種で好転の見通しが増えており、非製造業全体のD Iは▲6.7（前回調査▲21.7）と改善している。

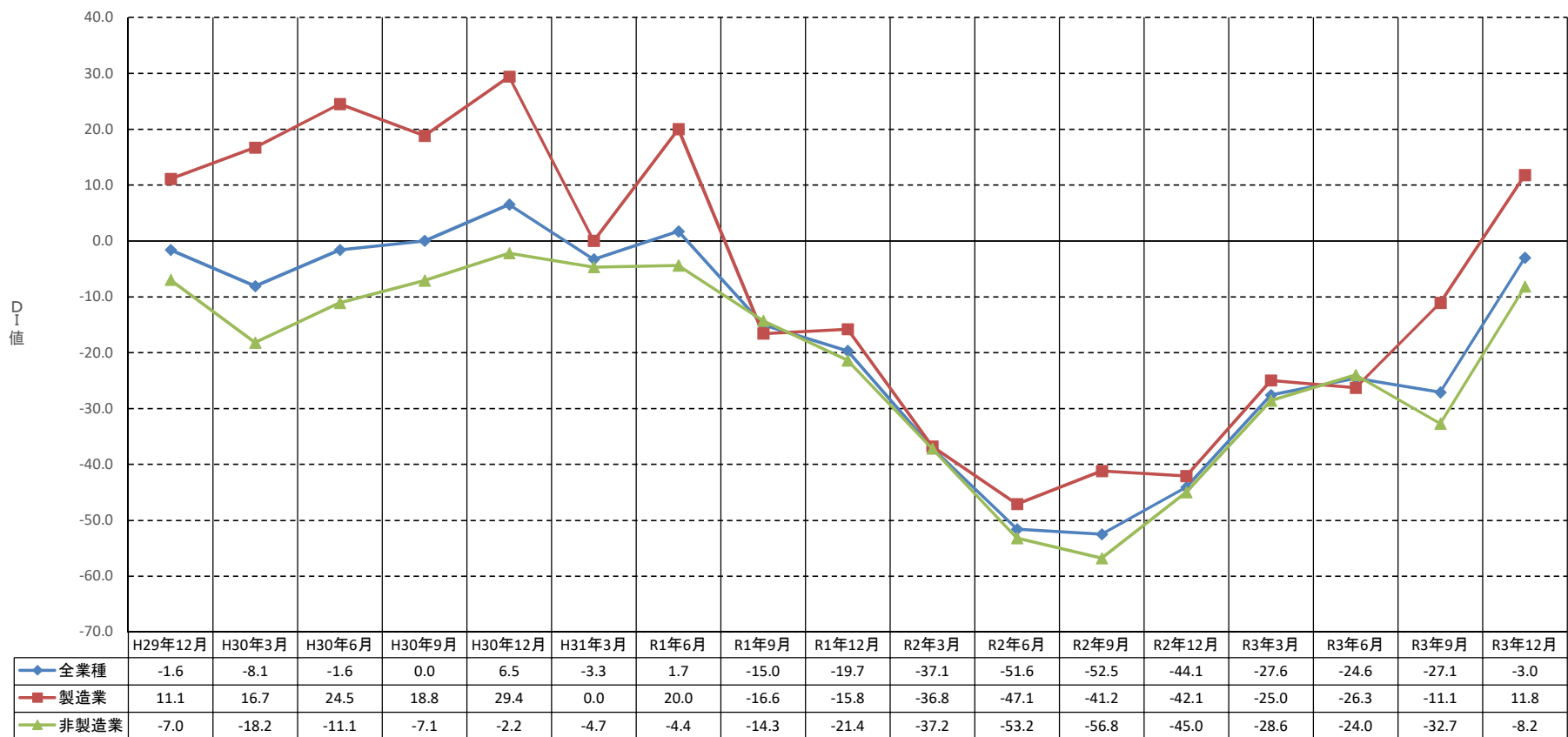
## 受注額の総括

～ 製造業は引き続き受注額が増加、  
非製造業は持ち直しに転じる ～

全業種D Iは▲1.9（前回調査▲21.4）と、前回調査より19.5ポイントの改善となった。製造業全体のD Iは35.3（前回調査11.1）、非製造業全体のD Iは▲18.9（前回調査▲36.8）となり、どちらも改善している。

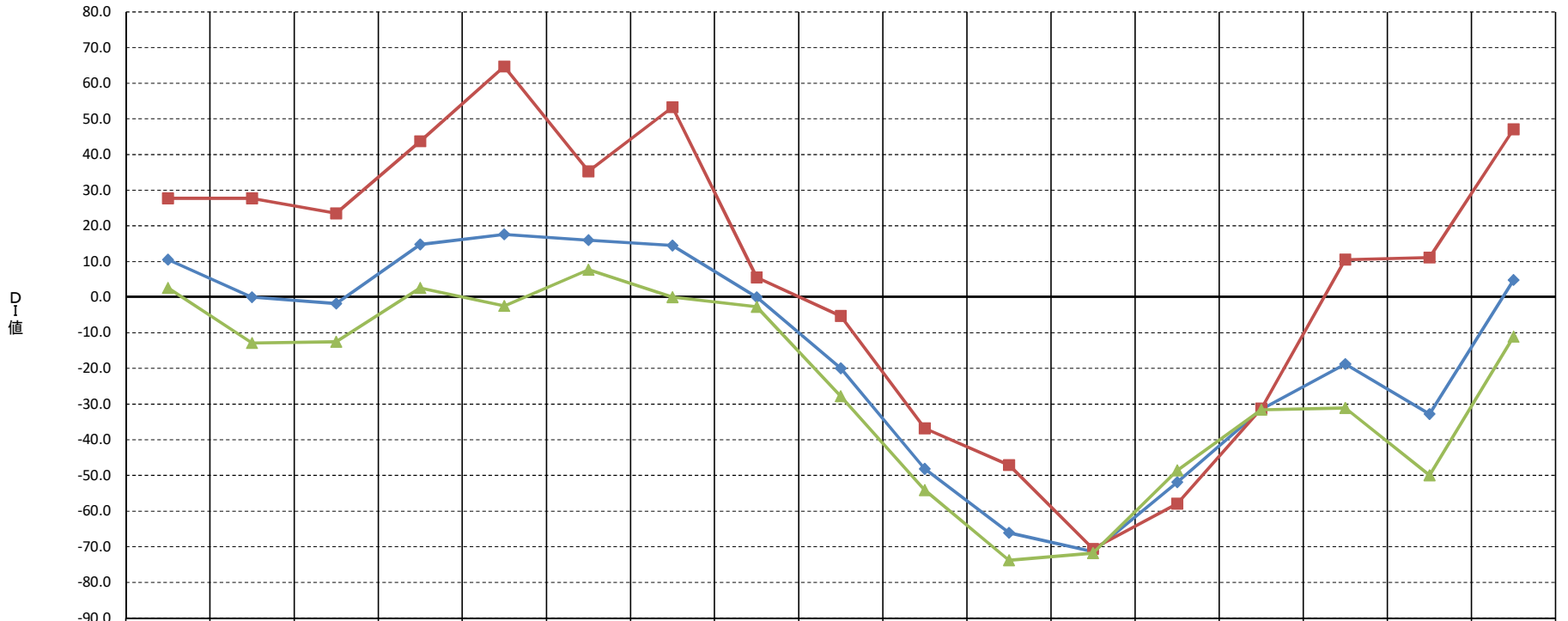
## 尾道市の景況感の推移

◆ 全業種    ■ 製造業    ▲ 非製造業



### 尾道市の生産額・売上額の推移

◆ 全業種    ■ 製造業    ▲ 非製造業



	H29年12月	H30年3月	H30年6月	H30年9月	H30年12月	H31年3月	R1年6月	R1年9月	R1年12月	R2年3月	R2年6月	R2年9月	R2年12月	R3年3月	R3年6月	R3年9月	R3年12月
◆ 全業種	10.5	0.0	-1.8	14.8	17.6	16.0	14.5	0.0	-20.0	-48.2	-66.1	-71.4	-51.9	-31.5	-18.8	-32.8	4.8
■ 製造業	27.7	27.7	23.5	43.7	64.7	35.3	53.3	5.5	-5.3	-36.8	-47.1	-70.6	-57.9	-31.3	10.5	11.1	47.1
▲ 非製造業	2.6	-12.9	-12.5	2.6	-2.5	7.7	0.0	-2.7	-27.8	-54.1	-73.8	-71.8	-48.6	-31.6	-31.1	-50.0	-11.1

# 景 況

	回収数 (対象数)	令和3年	令和3年	令和3年	回答社数構成比 (%)			9月調べ	令和4年	回答社数構成比 (%)		
		6月	9月	12月	好転	横ばい	悪化	10~12月	1~3月	好転	横ばい	悪化
総 合	66 (90)	△ 24.6	△ 27.1	△ 3.0	16.7	63.6	19.7	△ 14.3	△ 12.1	12.1	63.6	24.2
製 造 業	17 (24)	△ 26.3	△ 11.1	11.8	17.6	76.5	5.9	0.0	△ 17.6	0.0	82.4	17.6
食品	6 (9)	16.7	14.3	16.7	16.7	83.3	0.0	28.6	△ 16.7	0.0	83.3	16.7
機械・金属製品	5 (6)	△ 40.0	△ 40.0	20.0	40.0	40.0	20.0	△ 40.0	△ 20.0	0.0	80.0	20.0
合成樹脂・ゴム製品	1 (2)	0.0	0.0	0.0	0.0	100.0	0.0	0.0	0.0	0.0	100.0	0.0
造船・同関連	5 (7)	△ 57.1	△ 20.0	0.0	0.0	100.0	0.0	0.0	△ 20.0	0.0	80.0	20.0
非 製 造 業	49 (66)	△ 24.0	△ 32.7	△ 8.2	16.3	59.2	24.5	△ 19.2	△ 10.2	16.3	57.1	26.5
建設業	4 (6)	0.0	△ 16.7	△ 25.0	0.0	75.0	25.0	0.0	0.0	25.0	50.0	25.0
卸売業(総合)	15 (18)	△ 6.3	△ 7.1	13.3	26.7	60.0	13.3	△ 14.3	20.0	20.0	80.0	0.0
消費財卸売業	6 (9)	△ 12.5	△ 33.3	16.7	16.7	83.3	0.0	△ 33.3	16.7	16.7	83.3	0.0
生産財・資本財卸売業	9 (9)	0.0	12.5	11.1	33.3	44.4	22.2	0.0	22.2	22.2	77.8	0.0
小売業	12 (18)	△ 42.9	△ 35.7	△ 8.3	16.7	58.3	25.0	△ 28.6	△ 25.0	16.7	41.7	41.7
運輸・サービス業	18 (24)	△ 33.3	△ 55.6	△ 22.2	11.1	55.6	33.3	△ 22.2	△ 27.8	11.1	50.0	38.9

## 生産額・売上額

	令和3年	令和3年	令和3年	回答社数構成比(%)			9月調べ	令和4年	回答社数構成比(%)		
	6月	9月	12月	増加	不変	減少	10～12月	1～3月	増加	不変	減少
総 合	△ 18.8	△ 32.8	4.8	32.3	40.3	27.4	△ 4.7	9.7	27.4	54.8	17.7
製 造 業	10.5	11.1	47.1	52.9	41.2	5.9	38.9	17.6	29.4	58.8	11.8
食品	33.3	71.4	33.3	33.3	66.7	0.0	57.1	△ 16.7	16.7	50.0	33.3
機械・金属製品	60.0	△ 40.0	60.0	80.0	0.0	20.0	0.0	20.0	20.0	80.0	0.0
合成樹脂・ゴム製品	100.0	100.0	100.0	100.0	0.0	0.0	0.0	100.0	100.0	0.0	0.0
造船・同関連	△ 57.1	△ 40.0	40.0	40.0	60.0	0.0	60.0	40.0	40.0	60.0	0.0
非 製 造 業	△ 31.1	△ 50.0	△ 11.1	24.4	40.0	35.6	△ 21.7	6.7	26.7	53.3	20.0
卸売業(総合)	6.3	0.0	6.7	26.7	53.3	20.0	0.0	26.7	26.7	73.3	0.0
消費財卸売業	12.5	0.0	0.0	16.7	66.7	16.7	△ 16.7	16.7	16.7	83.3	0.0
生産財・資本財卸売業	0.0	0.0	11.1	33.3	44.4	22.2	12.5	33.3	33.3	66.7	0.0
小売業	△ 64.3	△ 64.3	△ 25.0	25.0	25.0	50.0	△ 50.0	8.3	41.7	25.0	33.3
運輸・サービス業	△ 40.0	△ 77.8	△ 16.7	22.2	38.9	38.9	△ 16.7	△ 11.1	16.7	55.6	27.8

(注) DI = (増加) - (減少)



# 受 注 額

	令和3年	令和3年	令和3年	回答社数構成比(%)			9月調べ	令和4年	回答社数構成比(%)		
	6月	9月	12月	増加	不変	減少	10～12月	1～3月	増加	不変	減少
総 合	△ 9.1	△ 21.4	△ 1.9	29.6	38.9	31.5	3.6	9.3	24.1	61.1	14.8
製 造 業	21.1	11.1	35.3	52.9	29.4	17.6	38.9	17.6	29.4	58.8	11.8
食品	33.3	71.4	33.3	33.3	66.7	0.0	71.4	0.0	33.3	33.3	33.3
機械・金属製品	0.0	△ 20.0	20.0	60.0	0.0	40.0	△ 20.0	0.0	0.0	100.0	0.0
合成樹脂・ゴム製品	100.0	100.0	100.0	100.0	0.0	0.0	0.0	100.0	100.0	0.0	0.0
造船・同関連	14.3	△ 60.0	40.0	60.0	20.0	20.0	60.0	40.0	40.0	60.0	0.0
非 製 造 業	△ 25.0	△ 36.8	△ 18.9	18.9	43.2	37.8	△ 13.2	5.4	21.6	62.2	16.2
建設業(新規受注額)	△ 40.0	0.0	△ 50.0	25.0	0.0	75.0	△ 16.7	△ 50.0	0.0	50.0	50.0
(官公庁)	△ 80.0	△ 66.7	△ 75.0	0.0	25.0	75.0	△ 66.7	△ 50.0	0.0	50.0	50.0
(民間)	40.0	16.7	25.0	25.0	25.0	50.0	16.7	0.0	0.0	100.0	0.0
(受注残高)	△ 20.0	16.7	△ 50.0	0.0	50.0	50.0	0.0	△ 25.0	25.0	25.0	50.0
卸売業(総合)	△ 6.3	0.0	6.7	26.7	53.3	20.0	0.0	33.3	33.3	66.7	0.0
消費財卸売業	0.0	△ 16.7	0.0	16.7	66.7	16.7	△ 33.3	16.7	16.7	83.3	0.0
生産財・資本財卸売業	△ 12.5	12.5	11.1	33.3	44.4	22.2	25.0	44.4	44.4	55.6	0.0
運輸・サービス業	△ 40.0	△ 77.8	△ 33.3	11.1	44.4	44.4	△ 22.2	△ 5.6	16.7	61.1	22.2

(注) DI = (増加) - (減少)

## 原材料・商品仕入価格

	令和3年 6月	令和3年 9月	令和3年 12月	回答社数構成比(%)			9月調べ 10～12月	令和4年 1～3月	回答社数構成比(%)		
				下降	不変	上昇			下降	不変	上昇
総 合	△ 36.2	△ 37.1	△ 54.6	3.0	39.4	57.6	△ 41.4	△ 56.1	3.0	37.9	59.1
製 造 業	△ 52.6	△ 50.0	△ 64.7	0.0	35.3	64.7	△ 55.5	△ 52.9	0.0	47.1	52.9
食品	△ 66.7	△ 14.3	△ 50.0	0.0	50.0	50.0	△ 42.8	△ 50.0	0.0	50.0	50.0
機械・金属製品	△ 40.0	△ 80.0	△ 80.0	0.0	20.0	80.0	△ 60.0	△ 60.0	0.0	40.0	60.0
合成樹脂・ゴム製品	0.0	0.0	0.0	0.0	100.0	0.0	0.0	0.0	0.0	100.0	0.0
造船・同関連	△ 57.1	△ 80.0	△ 80.0	0.0	20.0	80.0	△ 80.0	△ 60.0	0.0	40.0	60.0
非 製 造 業	△ 30.0	△ 32.7	△ 51.0	4.1	40.8	55.1	△ 36.5	△ 57.1	4.1	34.7	61.2
建設業	△ 80.0	△ 66.7	△ 100.0	0.0	0.0	100.0	△ 50.0	△ 75.0	0.0	25.0	75.0
卸売業(総合)	△ 37.5	△ 57.2	△ 73.3	0.0	26.7	73.3	△ 57.2	△ 80.0	0.0	20.0	80.0
消費財卸売業	△ 37.5	△ 83.3	△ 66.7	0.0	33.3	66.7	△ 66.7	△ 83.3	0.0	16.7	83.3
生産財・資本財卸売業	△ 37.5	△ 37.5	△ 77.8	0.0	22.2	77.8	△ 50.0	△ 77.8	0.0	22.2	77.8
小売業	△ 28.6	△ 14.3	△ 33.4	8.3	50.0	41.7	△ 28.6	△ 58.4	8.3	25.0	66.7
運輸・サービス業	△ 6.6	△ 16.7	△ 33.3	5.6	55.6	38.9	△ 22.2	△ 33.3	5.6	55.6	38.9

(注) DI = (下降) - (上昇)

## 製品・商品販売価格

	令和3年	令和3年	令和3年	回答社数構成比(%)			9月調べ	令和4年	回答社数構成比(%)		
	6月	9月	12月	上昇	不変	下降	10～12月	1～3月	上昇	不変	下降
総 合	△ 3.1	3.1	11.3	22.6	66.1	11.3	17.2	19.4	30.6	58.1	11.3
製 造 業	△ 15.8	△ 5.6	△ 5.9	5.9	82.4	11.8	5.6	△ 11.8	5.9	76.5	17.6
食品	0.0	0.0	0.0	0.0	100.0	0.0	14.3	16.7	16.7	83.3	0.0
機械・金属製品	△ 20.0	△ 40.0	△ 20.0	0.0	80.0	20.0	△ 20.0	△ 20.0	0.0	80.0	20.0
合成樹脂・ゴム製品	0.0	0.0	0.0	0.0	100.0	0.0	0.0	0.0	0.0	100.0	0.0
造船・同関連	△ 28.6	20.0	0.0	20.0	60.0	20.0	20.0	△ 40.0	0.0	60.0	40.0
非 製 造 業	2.2	6.5	17.8	28.9	60.0	11.1	21.7	31.1	40.0	51.1	8.9
卸売業(総合)	12.5	21.4	40.0	46.7	46.7	6.7	28.6	60.0	60.0	40.0	0.0
消費財卸売業	25.0	16.7	33.3	33.3	66.7	0.0	33.3	66.7	66.7	33.3	0.0
生産財・資本財卸売業	0.0	25.0	44.4	55.6	33.3	11.1	25.0	55.6	55.6	44.4	0.0
小売業	△ 7.1	21.4	25.0	33.3	58.3	8.3	28.6	50.0	58.3	33.3	8.3
運輸・サービス業	0.0	△ 16.7	△ 5.6	11.1	72.2	16.7	11.1	△ 5.6	11.1	72.2	16.7

(注) DI = (上昇) - (下降)

## 製品・商品在庫

	令和3年 6月	令和3年 9月	令和3年 12月	回答社数構成比(%)			9月調べ 10～12月	令和4年 1～3月	回答社数構成比(%)		
				不足	適正	過剰			不足	適正	過剰
総 合	△ 14.3	△ 4.3	6.8	18.2	70.5	11.4	6.6	2.2	13.6	75.0	11.4
製 造 業	△ 15.8	5.5	0.0	11.8	76.5	11.8	11.1	△ 11.7	5.9	76.5	17.6
食品	△ 16.7	14.3	33.3	33.3	66.7	0.0	14.3	0.0	16.7	66.7	16.7
機械・金属製品	△ 20.0	△ 20.0	△ 20.0	0.0	80.0	20.0	0.0	△ 20.0	0.0	80.0	20.0
合成樹脂・ゴム製品	△ 100.0	0.0	0.0	0.0	100.0	0.0	0.0	0.0	0.0	100.0	0.0
造船・同関連	0.0	20.0	△ 20.0	0.0	80.0	20.0	20.0	△ 20.0	0.0	80.0	20.0
非 製 造 業	△ 13.4	△ 10.7	11.1	22.2	66.7	11.1	3.6	11.1	18.5	74.1	7.4
卸売業(総合)	△ 12.5	△ 7.2	0.0	13.3	73.3	13.3	7.2	13.3	20.0	73.3	6.7
消費財卸売業	△ 25.0	0.0	△ 16.7	0.0	83.3	16.7	0.0	0.0	0.0	100.0	0.0
生産財・資本財卸売業	0.0	△ 12.5	11.1	22.2	66.7	11.1	12.5	22.2	33.3	55.6	11.1
小売業	△ 14.3	△ 14.3	25.0	33.3	58.3	8.3	0.0	8.4	16.7	75.0	8.3

(注) DI = (不足) - (過剰)

## 資 金 繰 り

	令和3年 6月	令和3年 9月	令和3年 12月	回答社数構成比(%)			9月調べ 10～12月	令和4年 1～3月	回答社数構成比(%)		
				好転	不変	悪化			好転	不変	悪化
総 合	△ 17.4	△ 18.6	△ 4.5	10.6	74.2	15.2	△ 10.0	△ 7.6	6.1	80.3	13.6
製 造 業	△ 10.5	△ 5.6	11.8	17.6	76.5	5.9	△ 11.1	△ 11.8	0.0	88.2	11.8
食品	△ 16.7	14.3	33.3	33.3	66.7	0.0	0.0	△ 16.7	0.0	83.3	16.7
機械・金属製品	0.0	△ 40.0	0.0	20.0	60.0	20.0	△ 40.0	△ 20.0	0.0	80.0	20.0
合成樹脂・ゴム製品	0.0	0.0	0.0	0.0	100.0	0.0	0.0	0.0	0.0	100.0	0.0
造船・同関連	△ 14.3	0.0	0.0	0.0	100.0	0.0	0.0	0.0	0.0	100.0	0.0
非 製 造 業	△ 20.0	△ 23.1	△ 10.2	8.2	73.5	18.4	△ 9.6	△ 6.1	8.2	77.6	14.3
建設業	0.0	0.0	0.0	0.0	100.0	0.0	16.7	△ 25.0	0.0	75.0	25.0
卸売業(総合)	6.3	14.3	6.7	6.7	93.3	0.0	21.4	13.3	13.3	86.7	0.0
消費財卸売業	0.0	16.7	0.0	0.0	100.0	0.0	16.7	0.0	0.0	100.0	0.0
生産財・資本財卸売業	12.5	12.5	11.1	11.1	88.9	0.0	25.0	22.2	22.2	77.8	0.0
小売業	△ 35.7	△ 35.7	△ 8.3	16.7	58.3	25.0	△ 28.6	0.0	16.7	66.7	16.7
サービス業	△ 40.0	△ 50.0	△ 27.8	5.6	61.1	33.3	△ 27.8	△ 22.2	0.0	77.8	22.2

(注) DI = (好転) - (悪化)

## 採 算 ( 収 益 )

	令和3年	令和3年	令和3年	回答社数構成比(%)			9月調べ	令和4年	回答社数構成比(%)		
	6月	9月	12月	黒字	トントン	赤字	10～12月	1～3月	黒字	トントン	赤字
総 合	△ 10.1	△ 15.7	4.5	28.8	47.0	24.2	1.4	△ 4.5	21.2	53.0	25.8
製 造 業	△ 5.3	16.7	29.4	35.3	58.8	5.9	27.8	△ 5.9	11.8	70.6	17.6
食品	△ 33.3	42.9	66.7	66.7	33.3	0.0	42.9	0.0	16.7	66.7	16.7
機械・金属製品	40.0	0.0	20.0	40.0	40.0	20.0	20.0	0.0	20.0	60.0	20.0
合成樹脂・ゴム製品	0.0	0.0	0.0	0.0	100.0	0.0	0.0	0.0	0.0	100.0	0.0
造船・同関連	△ 14.3	0.0	0.0	0.0	100.0	0.0	20.0	△ 20.0	0.0	80.0	20.0
非 製 造 業	△ 12.0	△ 26.9	△ 4.1	26.5	42.9	30.6	△ 7.7	△ 4.1	24.5	46.9	28.6
建設業	20.0	16.7	0.0	25.0	50.0	25.0	33.3	25.0	25.0	75.0	0.0
卸売業(総合)	12.5	7.1	26.7	46.7	33.3	20.0	14.3	33.3	46.7	40.0	13.3
消費財卸売業	12.5	16.7	33.3	50.0	33.3	16.7	16.7	33.3	50.0	33.3	16.7
生産財・資本財卸売業	12.5	0.0	22.2	44.4	33.3	22.2	12.5	33.3	44.4	44.4	11.1
小売業	△ 42.9	△ 50.0	8.3	33.3	41.7	25.0	△ 14.3	△ 16.7	16.7	50.0	33.3
サービス業	△ 20.0	△ 50.0	△ 38.9	5.6	50.0	44.4	△ 33.3	△ 33.3	11.1	44.4	44.4

(注) DI = (黒字) - (赤字)

## 従 業 員 ( 常 用 )

	令和3年 6月	令和3年 9月	令和3年 12月	回答社数構成比(%)			9月調べ 10～12月	令和4年 1～3月	回答社数構成比(%)		
				不足	適正	過剰			不足	適正	過剰
総 合	5.8	12.9	24.3	28.8	66.7	4.5	14.3	22.8	25.8	71.2	3.0
製 造 業	10.5	27.7	17.6	29.4	58.8	11.8	27.7	17.6	23.5	70.6	5.9
食品	△ 16.6	14.3	16.6	33.3	50.0	16.7	14.3	33.3	33.3	66.7	0.0
機械・金属製品	20.0	20.0	0.0	20.0	60.0	20.0	20.0	△ 20.0	0.0	80.0	20.0
合成樹脂・ゴム製品	0.0	0.0	0.0	0.0	100.0	0.0	0.0	0.0	0.0	100.0	0.0
造船・同関連	28.6	60.0	40.0	40.0	60.0	0.0	60.0	40.0	40.0	60.0	0.0
非 製 造 業	4.0	7.7	26.6	28.6	69.4	2.0	9.6	24.5	26.5	71.4	2.0
建設業	20.0	16.7	25.0	25.0	75.0	0.0	16.7	25.0	25.0	75.0	0.0
卸売業(総合)	12.5	7.2	40.0	40.0	60.0	0.0	14.3	33.3	33.3	66.7	0.0
消費財卸売業	12.5	△ 16.7	33.3	33.3	66.7	0.0	0.0	16.7	16.7	83.3	0.0
生産財・資本財卸売業	12.5	25.0	44.4	44.4	55.6	0.0	25.0	44.4	44.4	55.6	0.0
小売業	△ 7.2	0.0	8.4	16.7	75.0	8.3	0.0	8.4	16.7	75.0	8.3
サービス業	0.0	11.1	27.8	27.8	72.2	0.0	11.1	27.8	27.8	72.2	0.0

(注) DI = (不足) - (過剰)

## 従 業 員 (臨 時)

	令和3年 6月	令和3年 9月	令和3年 12月	回答社数構成比(%)			9月調べ 10～12月	令和4年 1～3月	回答社数構成比(%)		
				不足	適正	過剰			不足	適正	過剰
総 合	△ 4.4	4.3	21.2	22.7	75.8	1.5	4.3	21.2	21.2	78.8	0.0
製 造 業	0.0	16.6	35.3	35.3	64.7	0.0	16.6	29.4	29.4	70.6	0.0
食品	△ 16.6	28.6	66.7	66.7	33.3	0.0	28.6	50.0	50.0	50.0	0.0
機械・金属製品	20.0	△ 20.0	0.0	0.0	100.0	0.0	△ 20.0	0.0	0.0	100.0	0.0
合成樹脂・ゴム製品	100.0	100.0	100.0	100.0	0.0	0.0	100.0	100.0	100.0	0.0	0.0
造船・同関連	△ 14.3	20.0	20.0	20.0	80.0	0.0	20.0	20.0	20.0	80.0	0.0
非 製 造 業	△ 6.0	0.0	16.4	18.4	79.6	2.0	0.0	18.4	18.4	81.6	0.0
建設業	20.0	16.7	25.0	25.0	75.0	0.0	16.7	25.0	25.0	75.0	0.0
卸売業(総合)	6.3	0.0	6.7	6.7	93.3	0.0	0.0	6.7	6.7	93.3	0.0
消費財卸売業	12.5	0.0	16.7	16.7	83.3	0.0	0.0	16.7	16.7	83.3	0.0
生産財・資本財卸売業	0.0	0.0	0.0	0.0	100.0	0.0	0.0	0.0	0.0	100.0	0.0
小売業	△ 14.3	7.2	0.0	8.3	83.3	8.3	0.0	8.3	8.3	91.7	0.0
サービス業	△ 20.0	△ 11.1	33.3	33.3	66.7	0.0	△ 5.5	33.3	33.3	66.7	0.0

(注) DI = (不足) - (過剰)