

令和3年10月吉日

尾道市経済動向調査（DI方式）報告

令和3年9月期

尾道商工会議所

調査の概要

1. 調査方法 郵送によるアンケート調査（回答はFAX）
2. 調査内容 ①景況のほか、生産額・売上額など10項目について、
令和3年9月の状況と前回調査及び前年同月調査との比較
②同一項目における令和3年10月～12月の先行き見通し
3. 調査時期 令和3年9月3日～9月17日
4. 調査対象 90社（製造業：24社、非製造業：66社）
5. 回収状況 回答 70社（製造業：18社、非製造業：52社）
回答率 77.8%

1. DI方式について

DI（ディフュージョン・インデックス）は、各調査項目についての判断の状況を示す。

ゼロを基準として、プラス値は景気の上向き傾向（「良い」）をあらわす回答の割合が多いことを示し、マイナス値（△）は景気の下向き傾向（「悪い」）をあらわす回答の割合が多いことを示す。

DI = (増加・好転など「良い」の回答割合) - (減少・悪化など「悪い」の回答割合)

(注) 原材料・商品仕入価格：DI = (下降) - (上昇)

製品・商品在庫：DI = (不足) - (過剰)

従業員数：DI = (不足) - (過剰)

2. 符号について

△ マイナス

--- 回答数少数につき秘匿

景況の総括

～ 全体ではマイナス圏を低迷：
製造業は持ち直すも、非製造業は再び悪化 ～

【令和3年9月期の景況】

全業種DI（良い－悪い）は▲27.1（前回調査▲24.6、前年同月▲52.5）と、前回調査から2.5ポイント悪化した。

製造業では、**食品が14.3**（前回調査16.7）、**機械・金属製品が▲40.0**（前回調査▲40.0）、**合成樹脂・ゴム製品が0.0**（前回調査0.0）、**造船・同関連が▲20.0**（前回調査▲57.1）と、**製造業全体のDIは▲11.1**（前回調査▲26.3、前年同月▲41.2）となり、前回調査から15.2ポイントの改善。

製造業全体の景況感はやや改善。造船関連産業でのマイナス幅縮小が全体を牽引している。一方で、食品製造はプラス圏を維持しているが小幅な悪化となった。一般消費者向けの食品を扱う企業は、緊急事態宣言とそれに伴う内食化傾向により業績を伸ばしている。また、造船関連産業は、海運市況の好転により、まだマイナス圏ではあるものの景況感は改善している。

一方、非製造業では、**建設業が▲16.7**（前回調査0.0）、**卸売業（総合）が▲7.1**（前回調査▲6.3）、**小売業が▲35.7**（前回調査▲42.9）、**運輸・サービス業が▲55.6**（前回調査▲33.3）となった。**非製造業全体のDIは▲32.7**（前回調査▲24.0、前年同月▲56.8）と、小売業がやや改善したものの、それ以外の業種は再びマイナス幅が拡大し、前回調査から8.7ポイント悪化。

令和2年9月期を底に持ち直しつつあった非製造業の景況感は再び悪化に転じた。緊急事態宣言による人流抑制以外にも、新型コロナウイルスを遠因とする「ウッドショック」や「半導体不足」が悪化要因となっている。小売業では、一般消費者が顧客の大規模な店舗では景況感が好転している一方、飲食店とも取引を行っている小規模な事業者の景況感は悪化しており、マイナス幅は小幅な縮小に留まっている。

令和3年9月期 景況DI

《上段：当月調査分、中段：前回調査分、下段：前年同月比》

	好 転	横 ば い	悪 化	DIポイント
全業種(当月)	14.3%	44.3%	41.4%	▲27.1
(前回)	14.5%	46.4%	39.1%	▲24.6
(前年同月)	1.6%	44.3%	54.1%	▲52.5
製造業(当月)	22.2%	44.4%	33.3%	▲11.1
(前回)	10.5%	52.6%	36.8%	▲26.3
(前年同月)	0.0%	58.8%	41.2%	▲41.2
非製造業(当月)	11.5%	44.2%	44.2%	▲32.7
(前回)	16.0%	44.0%	40.0%	▲24.0
(前年同月)	2.3%	38.6%	59.1%	▲56.8

【令和3年10月～12月の先行き見通し】

全業種DI（良い－悪い）は、▲14.3（前回調査▲4.3）となり、前回調査時より悪化を見込む企業が多くなっている。

製造業DIは0.0（前回調査▲5.3）、**非製造業DIは▲19.2**（前回調査▲4.0）であり、製造業は好転を見込む一方、非製造業では更に悪化する見通し。

生産額・売上額の総括

～ 全体ではマイナス幅が拡大：

製造業はプラス圏を横這いも、非製造業は再び下向きに ～

【令和3年9月期の生産額・売上額】

全業種D I（良い－悪い）は▲32.8（前回調査▲18.8、前年同月▲71.4）と、前回調査から14.0ポイント悪化した。

製造業では、食品が71.4（前回調査33.3）、機械・金属製品が▲40.0（前回調査60.0）、合成樹脂・ゴム製品が100.0（前回調査100.0）、造船・同関連が▲40.0（前回調査▲57.1）となった。製造業全体のD Iは11.1（前回調査10.5、前年同月▲70.6）と、食品製造業が大きく改善したものの、機械・金属製品製造業が大幅に悪化し、前回調査から0.6ポイントの改善に留まった。

非製造業では、卸売業（総合）が0.0（前回調査6.3）、小売業が▲64.3（前回調査▲64.3）、運輸・サービス業が▲77.8（前回調査▲40.0）となった。非製造業全体のD Iは▲50.0（前回調査▲31.1、前年同月▲71.8）と、小売業以外が更に悪化しているため、前回調査から18.9ポイントのマイナス幅拡大となった。

令和3年9月期 生産額・売上額D I

《上段：当月調査分、中段：前回調査分、下段：前年同月比》

	増加	不変	減少	D Iポイント
全業種(当月)	21.9%	23.4%	54.7%	▲32.8
(前回)	28.1%	25.0%	46.9%	▲18.8
(前年同月)	3.6%	21.4%	75.0%	▲71.4
製造業(当月)	44.4%	22.2%	33.3%	11.1
(前回)	42.1%	26.3%	31.6%	10.5
(前年同月)	0.0%	29.4%	70.6%	▲70.6
非製造業(当月)	13.0%	23.9%	63.0%	▲50.0
(前回)	22.2%	24.4%	53.3%	▲31.1
(前年同月)	5.1%	17.9%	76.9%	▲71.8

【令和3年10月～12月の先行き見通し】

全業種D I（良い－悪い）は▲4.7（前回調査7.8）を示し、前回調査時より悪化している。

製造業では、食品や造船・同関連で状況が好転していくと見込む企業が多く、製造業全体のD Iは38.9（前回調査15.8）と大幅に改善。一方で、非製造業では、全業種で厳しい見込みとなっており、非製造業全体のD Iは▲21.7（前回調査4.4）と大幅に悪化した。

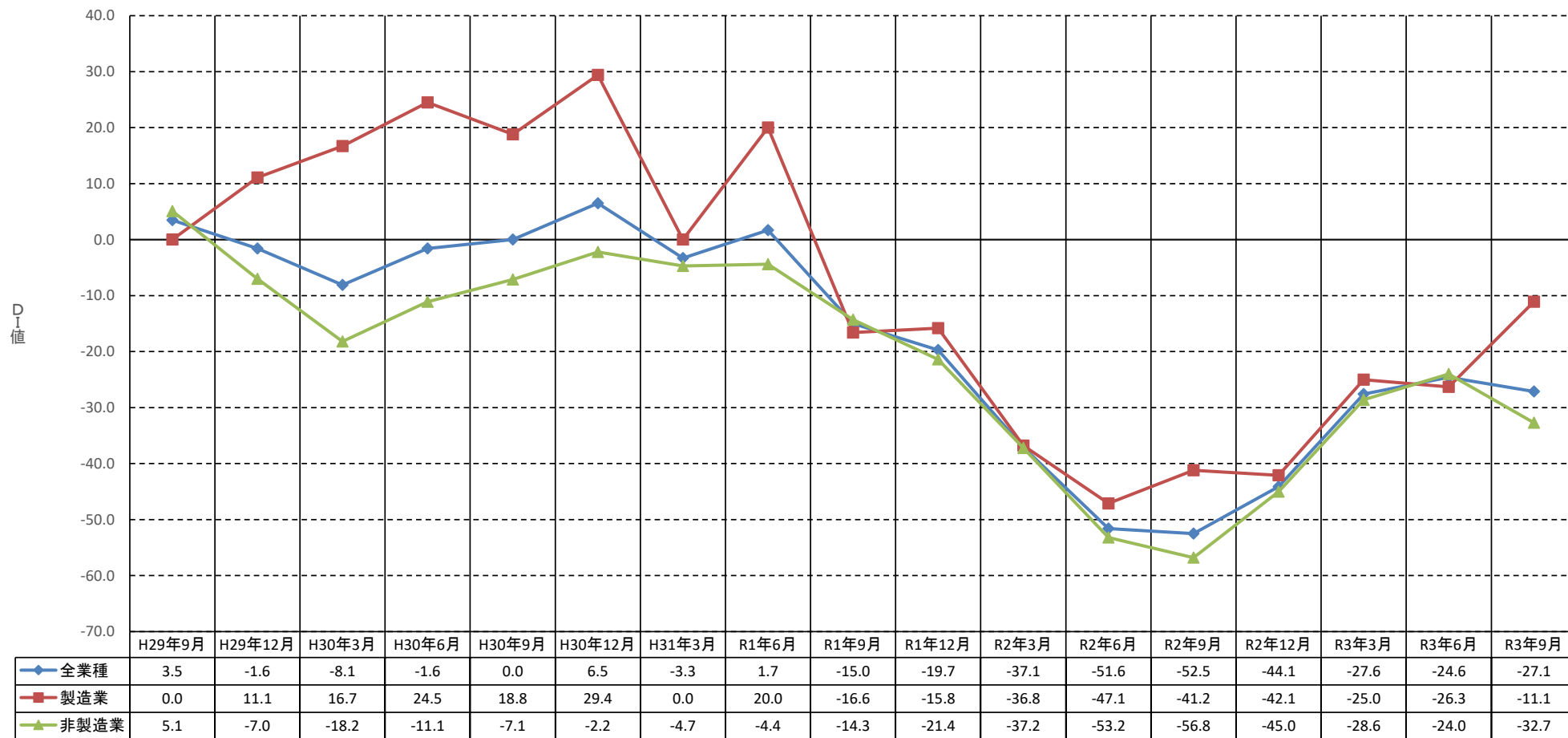
受注額の総括

～ 製造業・非製造業とも悪化に転じる ～

全業種D Iは▲21.4（前回調査▲9.1）と、前回調査より12.3ポイントの悪化となった。製造業全体のD Iは11.1（前回調査21.1）、非製造業全体のD Iは▲36.8（前回調査▲25.0）となり、どちらも悪化している。

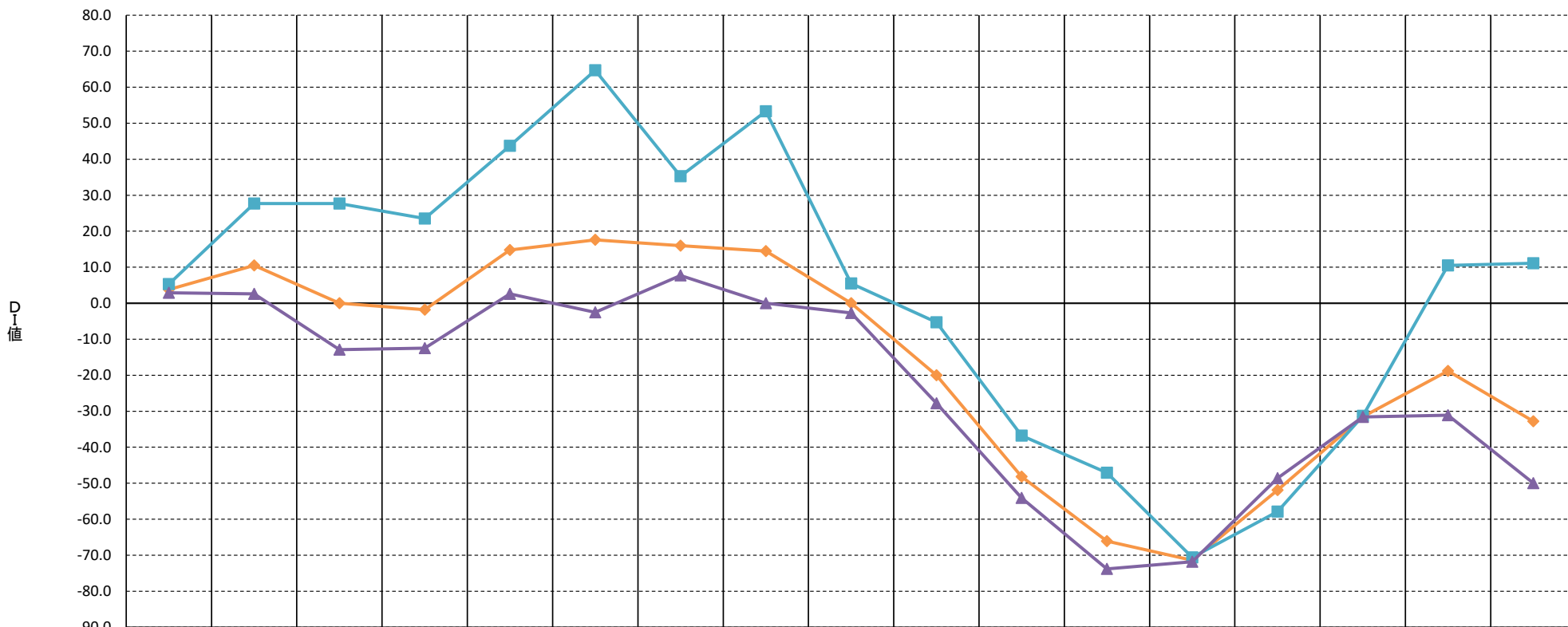
尾道市の景況感の推移

◆ 全業種 ■ 製造業 ▲ 非製造業



尾道市の生産額・売上額の推移

全業種 製造業 非製造業



	H29年9月	H29年12月	H30年3月	H30年6月	H30年9月	H30年12月	H31年3月	R1年6月	R1年9月	R1年12月	R2年3月	R2年6月	R2年9月	R2年12月	R3年3月	R3年6月	R3年9月
全業種	3.8	10.5	0.0	-1.8	14.8	17.6	16.0	14.5	0.0	-20.0	-48.2	-66.1	-71.4	-51.9	-31.5	-18.8	-32.8
製造業	5.3	27.7	27.7	23.5	43.7	64.7	35.3	53.3	5.5	-5.3	-36.8	-47.1	-70.6	-57.9	-31.3	10.5	11.1
非製造業	2.9	2.6	-12.9	-12.5	2.6	-2.5	7.7	0.0	-2.7	-27.8	-54.1	-73.8	-71.8	-48.6	-31.6	-31.1	-50.0

景 況

	回収数 (対象数)	令和3年	令和3年	令和3年	回答社数構成比(%)			6月調べ	令和3年	回答社数構成比(%)		
		3月	6月	9月	好転	横ばい	悪化	7~9月	10~12月	好転	横ばい	悪化
総 合	70 (90)	△ 27.6	△ 24.6	△ 27.1	14.3	44.3	41.4	△ 4.3	△ 14.3	15.7	54.3	30.0
製 造 業	18 (24)	△ 25.0	△ 26.3	△ 11.1	22.2	44.4	33.3	△ 5.3	0.0	11.1	77.8	11.1
食品	7 (9)	△ 20.0	16.7	14.3	28.6	57.1	14.3	33.3	28.6	28.6	71.4	0.0
機械・金属製品	5 (6)	△ 20.0	△ 40.0	△ 40.0	20.0	20.0	60.0	0.0	△ 40.0	0.0	60.0	40.0
合成樹脂・ゴム製品	1 (2)	0.0	0.0	0.0	0.0	100.0	0.0	0.0	0.0	0.0	100.0	0.0
造船・同関連	5 (7)	△ 40.0	△ 57.1	△ 20.0	20.0	40.0	40.0	△ 42.9	0.0	0.0	100.0	0.0
非 製 造 業	52 (66)	△ 28.6	△ 24.0	△ 32.7	11.5	44.2	44.2	△ 4.0	△ 19.2	17.3	46.2	36.5
建設業	6 (6)	△ 25.0	0.0	△ 16.7	16.7	50.0	33.3	20.0	0.0	16.7	66.7	16.7
卸売業(総合)	14 (18)	△ 21.4	△ 6.3	△ 7.1	28.6	35.7	35.7	△ 12.5	△ 14.3	21.4	42.9	35.7
消費財卸売業	6 (9)	△ 16.7	△ 12.5	△ 33.3	16.7	33.3	50.0	△ 25.0	△ 33.3	16.7	33.3	50.0
生産財・資本財卸売業	8 (9)	△ 25.0	0.0	12.5	37.5	37.5	25.0	0.0	0.0	25.0	50.0	25.0
小売業	14 (18)	△ 18.2	△ 42.9	△ 35.7	7.1	50.0	42.9	△ 7.1	△ 28.6	14.3	42.9	42.9
運輸・サービス業	18 (24)	△ 46.2	△ 33.3	△ 55.6	0.0	44.4	55.6	0.0	△ 22.2	16.7	44.4	38.9

生産額・売上額

	令和3年	令和3年	令和3年	回答社数構成比(%)			6月調べ	令和3年	回答社数構成比(%)		
	3月	6月	9月	増加	不変	減少	7~9月	10~12月	増加	不変	減少
総 合	△ 31.5	△ 18.8	△ 32.8	21.9	23.4	54.7	7.8	△ 4.7	26.6	42.2	31.3
製 造 業	△ 31.3	10.5	11.1	44.4	22.2	33.3	15.8	38.9	44.4	50.0	5.6
食品	0.0	33.3	71.4	71.4	28.6	0.0	50.0	57.1	57.1	42.9	0.0
機械・金属製品	△ 20.0	60.0	△ 40.0	20.0	20.0	60.0	0.0	0.0	20.0	60.0	20.0
合成樹脂・ゴム製品	0.0	100.0	100.0	100.0	0.0	0.0	0.0	0.0	0.0	100.0	0.0
造船・同関連	△ 80.0	△ 57.1	△ 40.0	20.0	20.0	60.0	0.0	60.0	60.0	40.0	0.0
非 製 造 業	△ 31.6	△ 31.1	△ 50.0	13.0	23.9	63.0	4.4	△ 21.7	19.6	39.1	41.3
卸売業(総合)	△ 28.6	6.3	0.0	35.7	28.6	35.7	6.3	0.0	28.6	42.9	28.6
消費財卸売業	0.0	12.5	0.0	50.0	0.0	50.0	0.0	△ 16.7	33.3	16.7	50.0
生産財・資本財卸売業	△ 50.0	0.0	0.0	25.0	50.0	25.0	12.5	12.5	25.0	62.5	12.5
小売業	△ 36.4	△ 64.3	△ 64.3	7.1	21.4	71.4	△ 7.1	△ 50.0	7.1	35.7	57.1
運輸・サービス業	△ 30.8	△ 40.0	△ 77.8	0.0	22.2	77.8	13.3	△ 16.7	22.2	38.9	38.9

(注) DI = (増加) - (減少)

受 注 額

	令和3年	令和3年	令和3年	回答社数構成比(%)			6月調べ	令和3年	回答社数構成比(%)		
	3月	6月	9月	増加	不変	減少	7~9月	10~12月	増加	不変	減少
総 合	△ 31.9	△ 9.1	△ 21.4	26.8	25.0	48.2	1.8	3.6	32.1	39.3	28.6
製 造 業	△ 25.0	21.1	11.1	44.4	22.2	33.3	15.8	38.9	50.0	38.9	11.1
食品	0.0	33.3	71.4	71.4	28.6	0.0	50.0	71.4	71.4	28.6	0.0
機械・金属製品	△ 40.0	0.0	△ 20.0	20.0	40.0	40.0	0.0	△ 20.0	20.0	40.0	40.0
合成樹脂・ゴム製品	0.0	100.0	100.0	100.0	0.0	0.0	0.0	0.0	0.0	100.0	0.0
造船・同関連	△ 40.0	14.3	△ 60.0	20.0	0.0	80.0	0.0	60.0	60.0	40.0	0.0
非 製 造 業	△ 35.5	△ 25.0	△ 36.8	18.4	26.3	55.3	△ 5.6	△ 13.2	23.7	39.5	36.8
建設業(新規受注額)	△ 25.0	△ 40.0	0.0	50.0	0.0	50.0	△ 20.0	△ 16.7	33.3	16.7	50.0
(官公庁)	△ 50.0	△ 80.0	△ 66.7	16.7	0.0	83.3	△ 40.0	△ 66.7	0.0	33.3	66.7
(民間)	25.0	40.0	16.7	33.3	16.7	50.0	20.0	16.7	33.3	16.7	50.0
(受注残高)	△ 25.0	△ 20.0	16.7	50.0	16.7	33.3	△ 20.0	0.0	33.3	33.3	33.3
卸売業(総合)	△ 28.6	△ 6.3	0.0	28.6	42.9	28.6	0.0	0.0	28.6	42.9	28.6
消費財卸売業	0.0	0.0	△ 16.7	33.3	16.7	50.0	△ 12.5	△ 33.3	16.7	33.3	50.0
生産財・資本財卸売業	△ 50.0	△ 12.5	12.5	25.0	62.5	12.5	12.5	25.0	37.5	50.0	12.5
運輸・サービス業	△ 46.2	△ 40.0	△ 77.8	0.0	22.2	77.8	△ 6.7	△ 22.2	16.7	44.4	38.9

(注) DI = (増加) - (減少)

原材料・商品仕入価格

	令和3年	令和3年	令和3年	回答社数構成比(%)			6月調べ	令和3年	回答社数構成比(%)		
	3月	6月	9月	下降	不変	上昇	7~9月	10~12月	下降	不変	上昇
総 合	△ 17.3	△ 36.2	△ 37.1	8.6	45.7	45.7	△ 34.8	△ 41.4	5.7	47.1	47.1
製 造 業	△ 18.7	△ 52.6	△ 50.0	5.6	38.9	55.6	△ 47.4	△ 55.5	5.6	33.3	61.1
食品	20.0	△ 66.7	△ 14.3	14.3	57.1	28.6	△ 66.7	△ 42.8	14.3	28.6	57.1
機械・金属製品	△ 20.0	△ 40.0	△ 80.0	0.0	20.0	80.0	△ 20.0	△ 60.0	0.0	40.0	60.0
合成樹脂・ゴム製品	0.0	0.0	0.0	0.0	100.0	0.0	0.0	0.0	0.0	100.0	0.0
造船・同関連	△ 60.0	△ 57.1	△ 80.0	0.0	20.0	80.0	△ 57.1	△ 80.0	0.0	20.0	80.0
非 製 造 業	△ 16.7	△ 30.0	△ 32.7	9.6	48.1	42.3	△ 30.0	△ 36.5	5.8	51.9	42.3
建設業	△ 50.0	△ 80.0	△ 66.7	0.0	33.3	66.7	△ 80.0	△ 50.0	0.0	50.0	50.0
卸売業(総合)	△ 28.6	△ 37.5	△ 57.2	7.1	28.6	64.3	△ 31.3	△ 57.2	7.1	28.6	64.3
消費財卸売業	△ 16.7	△ 37.5	△ 83.3	0.0	16.7	83.3	△ 37.5	△ 66.7	0.0	33.3	66.7
生産財・資本財卸売業	△ 37.5	△ 37.5	△ 37.5	12.5	37.5	50.0	△ 25.0	△ 50.0	12.5	25.0	62.5
小売業	△ 18.2	△ 28.6	△ 14.3	14.3	57.1	28.6	△ 35.7	△ 28.6	7.1	57.1	35.7
運輸・サービス業	7.7	△ 6.6	△ 16.7	11.1	61.1	27.8	△ 6.6	△ 22.2	5.6	66.7	27.8

(注) DI = (下降) - (上昇)

製品・商品販売価格

	令和3年	令和3年	令和3年	回答社数構成比(%)			6月調べ	令和3年	回答社数構成比(%)		
	3月	6月	9月	上昇	不変	下降	7~9月	10~12月	上昇	不変	下降
総 合	△ 3.7	△ 3.1	3.1	17.2	68.8	14.1	0.0	17.2	25.0	67.2	7.8
製 造 業	△ 18.8	△ 15.8	△ 5.6	5.6	83.3	11.1	△ 15.8	5.6	11.1	83.3	5.6
食品	△ 20.0	0.0	0.0	0.0	100.0	0.0	0.0	14.3	14.3	85.7	0.0
機械・金属製品	△ 40.0	△ 20.0	△ 40.0	0.0	60.0	40.0	0.0	△ 20.0	0.0	80.0	20.0
合成樹脂・ゴム製品	0.0	0.0	0.0	0.0	100.0	0.0	0.0	0.0	0.0	100.0	0.0
造船・同関連	0.0	△ 28.6	20.0	20.0	80.0	0.0	△ 42.9	20.0	20.0	80.0	0.0
非 製 造 業	2.6	2.2	6.5	21.7	63.0	15.2	6.7	21.7	30.4	60.9	8.7
卸売業(総合)	7.1	12.5	21.4	28.6	64.3	7.1	6.3	28.6	35.7	57.1	7.1
消費財卸売業	△ 16.7	25.0	16.7	16.7	83.3	0.0	12.5	33.3	33.3	66.7	0.0
生産財・資本財卸売業	25.0	0.0	25.0	37.5	50.0	12.5	0.0	25.0	37.5	50.0	12.5
小売業	0.0	△ 7.1	21.4	21.4	78.6	0.0	7.1	28.6	28.6	71.4	0.0
運輸・サービス業	0.0	0.0	△ 16.7	16.7	50.0	33.3	6.7	11.1	27.8	55.6	16.7

(注) DI = (上昇) - (下降)

製品・商品在庫

	令和3年	令和3年	令和3年	回答社数構成比(%)			6月調べ	令和3年	回答社数構成比(%)		
	3月	6月	9月	不足	適正	過剰	7~9月	10~12月	不足	適正	過剰
総 合	△ 14.6	△ 14.3	△ 4.3	10.9	73.9	15.2	△ 10.2	6.6	10.9	84.8	4.3
製 造 業	△ 18.8	△ 15.8	5.5	11.1	83.3	5.6	△ 10.5	11.1	11.1	88.9	0.0
食品	△ 20.0	△ 16.7	14.3	14.3	85.7	0.0	△ 16.7	14.3	14.3	85.7	0.0
機械・金属製品	△ 20.0	△ 20.0	△ 20.0	0.0	80.0	20.0	0.0	0.0	0.0	100.0	0.0
合成樹脂・ゴム製品	△ 100.0	△ 100.0	0.0	0.0	100.0	0.0	△ 100.0	0.0	0.0	100.0	0.0
造船・同関連	0.0	0.0	20.0	20.0	80.0	0.0	0.0	20.0	20.0	80.0	0.0
非 製 造 業	△ 12.0	△ 13.4	△ 10.7	10.7	67.9	21.4	△ 10.0	3.6	10.7	82.1	7.1
卸売業(総合)	△ 14.3	△ 12.5	△ 7.2	7.1	78.6	14.3	△ 6.2	7.2	14.3	78.6	7.1
消費財卸売業	△ 16.7	△ 25.0	0.0	0.0	100.0	0.0	△ 12.5	0.0	0.0	100.0	0.0
生産財・資本財卸売業	△ 12.5	0.0	△ 12.5	12.5	62.5	25.0	0.0	12.5	25.0	62.5	12.5
小売業	△ 9.1	△ 14.3	△ 14.3	14.3	57.1	28.6	△ 14.3	0.0	7.1	85.7	7.1

(注) DI = (不足) - (過剰)

資 金 繰 り

	令和3年	令和3年	令和3年	回答社数構成比(%)			6月調べ	令和3年	回答社数構成比(%)		
	3月	6月	9月	好転	不変	悪化	7~9月	10~12月	好転	不変	悪化
総 合	△ 8.6	△ 17.4	△ 18.6	7.1	67.1	25.7	△ 2.9	△ 10.0	8.6	72.9	18.6
製 造 業	△ 18.8	△ 10.5	△ 5.6	11.1	72.2	16.7	△ 10.5	△ 11.1	0.0	88.9	11.1
食品	△ 20.0	△ 16.7	14.3	14.3	85.7	0.0	0.0	0.0	0.0	100.0	0.0
機械・金属製品	△ 20.0	0.0	△ 40.0	20.0	20.0	60.0	△ 20.0	△ 40.0	0.0	60.0	40.0
合成樹脂・ゴム製品	0.0	0.0	0.0	0.0	100.0	0.0	0.0	0.0	0.0	100.0	0.0
造船・同関連	△ 20.0	△ 14.3	0.0	0.0	100.0	0.0	△ 14.3	0.0	0.0	100.0	0.0
非 製 造 業	△ 4.8	△ 20.0	△ 23.1	5.8	65.4	28.8	0.0	△ 9.6	11.5	67.3	21.2
建設業	25.0	0.0	0.0	0.0	100.0	0.0	0.0	16.7	16.7	83.3	0.0
卸売業(総合)	7.1	6.3	14.3	14.3	85.7	0.0	12.5	21.4	21.4	78.6	0.0
消費財卸売業	0.0	0.0	16.7	16.7	83.3	0.0	12.5	16.7	16.7	83.3	0.0
生産財・資本財卸売業	12.5	12.5	12.5	12.5	87.5	0.0	12.5	25.0	25.0	75.0	0.0
小売業	△ 27.3	△ 35.7	△ 35.7	7.1	50.0	42.9	△ 7.1	△ 28.6	7.1	57.1	35.7
サービス業	△ 7.7	△ 40.0	△ 50.0	0.0	50.0	50.0	△ 6.7	△ 27.8	5.6	61.1	33.3

(注) DI = (好転) - (悪化)

採 算 (収 益)

	令和3年	令和3年	令和3年	回答社数構成比 (%)			6月調べ	令和3年	回答社数構成比 (%)		
	3月	6月	9月	黒字	トントン	赤字	7~9月	10~12月	黒字	トントン	赤字
総 合	△ 1.7	△ 10.1	△ 15.7	24.3	35.7	40.0	0.0	1.4	30.0	41.4	28.6
製 造 業	△ 6.3	△ 5.3	16.7	33.3	50.0	16.7	10.5	27.8	38.9	50.0	11.1
食品	0.0	△ 33.3	42.9	42.9	57.1	0.0	50.0	42.9	42.9	57.1	0.0
機械・金属製品	0.0	40.0	0.0	40.0	20.0	40.0	20.0	20.0	40.0	40.0	20.0
合成樹脂・ゴム製品	0.0	0.0	0.0	0.0	100.0	0.0	0.0	0.0	0.0	100.0	0.0
造船・同関連	△ 20.0	△ 14.3	0.0	20.0	60.0	20.0	△ 28.6	20.0	40.0	40.0	20.0
非 製 造 業	0.0	△ 12.0	△ 26.9	21.2	30.8	48.1	△ 4.0	△ 7.7	26.9	38.5	34.6
建設業	50.0	20.0	16.7	33.3	50.0	16.7	60.0	33.3	33.3	66.7	0.0
卸売業(総合)	28.6	12.5	7.1	35.7	35.7	28.6	6.3	14.3	42.9	28.6	28.6
消費財卸売業	16.7	12.5	16.7	50.0	16.7	33.3	0.0	16.7	50.0	16.7	33.3
生産財・資本財卸売業	37.5	12.5	0.0	25.0	50.0	25.0	12.5	12.5	37.5	37.5	25.0
小売業	△ 9.1	△ 42.9	△ 50.0	14.3	21.4	64.3	△ 28.6	△ 14.3	21.4	42.9	35.7
サービス業	△ 38.5	△ 20.0	△ 50.0	11.1	27.8	61.1	△ 13.3	△ 33.3	16.7	33.3	50.0

(注) DI = (黒字) - (赤字)

従 業 員 (常 用)

	令和3年	令和3年	令和3年	回答社数構成比(%)			6月調べ	令和3年	回答社数構成比(%)		
	3月	6月	9月	不足	適正	過剰	7~9月	10~12月	不足	適正	過剰
	総 合	18.9	5.8	12.9	20.0	72.9	7.1	7.2	14.3	20.0	74.3
製 造 業	18.7	10.5	27.7	33.3	61.1	5.6	15.8	27.7	33.3	61.1	5.6
食品	20.0	△ 16.6	14.3	14.3	85.7	0.0	0.0	14.3	14.3	85.7	0.0
機械・金属製品	0.0	20.0	20.0	40.0	40.0	20.0	20.0	20.0	40.0	40.0	20.0
合成樹脂・ゴム製品	0.0	0.0	0.0	0.0	100.0	0.0	0.0	0.0	0.0	100.0	0.0
造船・同関連	40.0	28.6	60.0	60.0	40.0	0.0	28.6	60.0	60.0	40.0	0.0
非 製 造 業	19.0	4.0	7.7	15.4	76.9	7.7	4.0	9.6	15.4	78.8	5.8
建設業	25.0	20.0	16.7	16.7	83.3	0.0	20.0	16.7	16.7	83.3	0.0
卸売業(総合)	14.3	12.5	7.2	14.3	78.6	7.1	12.5	14.3	21.4	71.4	7.1
消費財卸売業	16.7	12.5	△ 16.7	0.0	83.3	16.7	12.5	0.0	16.7	66.7	16.7
生産財・資本財卸売業	12.5	12.5	25.0	25.0	75.0	0.0	12.5	25.0	25.0	75.0	0.0
小売業	0.0	△ 7.2	0.0	14.3	71.4	14.3	△ 7.2	0.0	14.3	71.4	14.3
サービス業	38.5	0.0	11.1	16.7	77.8	5.6	0.0	11.1	11.1	88.9	0.0

(注) DI = (不足) - (過剰)

従 業 員 (臨 時)

	令和3年	令和3年	令和3年	回答社数構成比(%)			6月調べ	令和3年	回答社数構成比(%)		
	3月	6月	9月	不足	適正	過剰	7~9月	10~12月	不足	適正	過剰
総 合	6.9	△ 4.4	4.3	12.9	78.6	8.6	△ 1.4	4.3	11.4	81.4	7.1
製 造 業	12.5	0.0	16.6	22.2	72.2	5.6	0.0	16.6	22.2	72.2	5.6
食品	20.0	△ 16.6	28.6	28.6	71.4	0.0	0.0	28.6	28.6	71.4	0.0
機械・金属製品	20.0	20.0	△ 20.0	0.0	80.0	20.0	20.0	△ 20.0	0.0	80.0	20.0
合成樹脂・ゴム製品	0.0	100.0	100.0	100.0	0.0	0.0	0.0	100.0	100.0	0.0	0.0
造船・同関連	0.0	△ 14.3	20.0	20.0	80.0	0.0	△ 14.3	20.0	20.0	80.0	0.0
非 製 造 業	4.7	△ 6.0	0.0	9.6	80.8	9.6	△ 2.0	0.0	7.7	84.6	7.7
建設業	25.0	20.0	16.7	16.7	83.3	0.0	20.0	16.7	16.7	83.3	0.0
卸売業(総合)	7.1	6.3	0.0	7.1	85.7	7.1	6.3	0.0	7.1	85.7	7.1
消費財卸売業	16.7	12.5	0.0	16.7	66.7	16.7	12.5	0.0	16.7	66.7	16.7
生産財・資本財卸売業	0.0	0.0	0.0	0.0	100.0	0.0	0.0	0.0	0.0	100.0	0.0
小売業	9.1	△ 14.3	7.2	14.3	78.6	7.1	△ 14.3	0.0	7.1	85.7	7.1
サービス業	△ 7.7	△ 20.0	△ 11.1	5.6	77.8	16.7	△ 6.7	△ 5.5	5.6	83.3	11.1

(注) DI = (不足) - (過剰)