

平成29年 7月吉日

尾道市経済動向調査（DI方式）報告

平成29年 6月期

尾道商工会議所

調査の概要

1. 調査方法 郵送によるアンケート調査（回答はFAX）
2. 調査内容 ①景況のほか、生産額・売上額など10項目について、
29年6月の状況と前年同月調査との比較
②同一項目における29年7月～9月の先行き見通し
3. 調査時期 6月初旬～下旬
4. 調査対象 80社（製造業：22社、非製造業：58社）
5. 回収状況 回答 61社（製造業：17社、非製造業：44社）
回答率 76.3%

1. DI方式について

DI（ディフュージョン・インデックス）は、各調査項目についての判断の状況を示す。

ゼロを基準として、プラス値は景気の上向き傾向（「良い」）をあらわす回答の割合が多いことを示し、マイナス値（△）は景気の下向き傾向（「悪い」）をあらわす回答の割合が多いことを示す。

$DI = (\text{増加・好転など「良い」の回答割合}) - (\text{減少・悪化など「悪い」の回答割合})$

（注）原材料・商品仕入価格： $DI = (\text{下降}) - (\text{上昇})$

製品・商品在庫： $DI = (\text{不足}) - (\text{過剰})$

従業員数： $DI = (\text{不足}) - (\text{過剰})$

2. 符号について

△ マイナス

… 回答数少数につき秘匿

景況の総括

～ 製造業・非製造業ともに2期連続回復の兆し
但し製造業は、機械・金属製品が悪化し、非製造業は、上向きを示す～

【平成29年6月期の景況】

全業種DI（良い－悪い）は、**3.3**（前回調査▲10.1、前年同月4.7）と前回調査比13.4ポイントの大幅な上向きとなった。

製造業では、**食品が▲14.3**（前回調査▲28.5）、**機械・金属製品が0.0**（前回調査25.0）、**合成樹脂・ゴム製品が0.0**（前回調査：0.0）、**造船・同関連が0.0**（前回調査▲14.3）と、機械・金属製品が大幅にマイナスとなったが、全体の**製造業DIは、▲5.9**（前回調査▲10.5、前年同月12.5）となり前回調査より回復を示した。

※ **製造業の好転要因は、食品関係の新商品の開発効果が期待出来ることや、生産ラインの効率化によるものがあげられ、また一部では、輸出や海外からの受注が好調であったことなどがあげられる。**

一方、非製造業では、**建設業が0.0**（前回調査▲25.0）、**卸売業(総合)が24.3**（前回調査7.7）、**小売業が9.1**（前回調査▲33.3）、**運輸・サービス業が0.0**（前回調査▲7.2）となり、全業種で上向きを示した為、全体の**非製造業DIは16.8**ポイント上向き、**6.8**（前回調査▲10.0、前年同月2.1）と好転した。

※ **非製造業でも、業種によって季節商品が好調であったこと、また石油製品仕入価格の上昇に伴い、市場価格も上昇したことが売上増加の主要因となっている。**

平成29年6月期 景況DI

《上段：当月調査分、中段：前回調査分、下段：前年同月比》

	好 転	横 ば い	悪 化	DIポイント
全業種(当月)	115%	803%	82%	3.3
(前回)	13.6%	62.7%	23.7%	▲10.1
(前年同月)	19.0%	66.7%	14.3%	4.7
製造業(当月)	59%	824%	118%	▲5.9
(前回)	15.8%	57.9%	26.3%	▲10.5
(前年同月)	25.0%	62.5%	12.5%	12.5
非製造業(当月)	136%	795%	68%	6.8
(前回)	13.7%	62.6%	23.7%	▲10.0
(前年同月)	17.0%	68.1%	14.9%	2.1

【平成29年 7月～9月の先行き見通し】

全業種DI（良い－悪い）は、**8.2**となり前回調査▲1.6と比較して、上向き見通しとなった。**製造業DIは、5.8**（前回調査▲15.8）、**非製造業DIは9.1**（前回調査5.0）ともに前回より回復する見通しとなった。製造業では機械・金属製品が0.0（前回調査25.0）と悪化するが、合成樹脂・ゴム製品が0.0と横這い、食品が14.3（前回調査▲28.6）、造船・同関連が0.0（前回調査▲28.6）と好転、一方非製造業では、**卸売業(総合)が14.3**（前回調査15.4）、**運輸・サービス業が▲7.2**（前回調査7.2）と悪化するが、**建設業が20.0**（前回調査0.0）、**小売業が18.2**（前回調査▲11.1）と好転する見通しとなった。

生産額・売上額の総括

～ 製造業は、前回から引き続き上向きへ
非製造業も前回に引き続き若干上向き推移 ～

【平成29年6月期の生産額・売上額】

全業種DI（良い－悪い）は、**1.8**（前回調査▲1.8、前年同月1.7）と、前回調査より、回復傾向を示した。

製造業では、**食品が0.0**（前回調査▲28.6）、**機械・金属製品が50.0**（前回調査50.0）、**合成樹脂・ゴム製品が100.0**（前回調査100.0）、**造船・同関連が0.0**（前回調査0.0）と食品が好転を示し、他の業種が全て横ばいであった為、全体として**製造業DIは、11.7**（前回調査5.2、前年同月6.3）と上向いた。

非製造業では、**卸売業(総合)が14.3**（前回調査7.7）、**小売業が9.1**（前回調査▲33.3）、**運輸・サービス業が▲28.6**（前回調査0.0）と、運輸・サービス業が大きく悪化した為、他業種の回復により全体の**非製造業DIは、▲2.5**（前回調査▲5.6、前年同月6.3）と若干上向いた。

平成29年6月期 生産額・売上額DI

《上段：当月調査分、中段：前回調査分、下段：前年同月比》

	増加	不変	減少	DIポイント
全業種(当月)	23.2%	55.4%	21.4%	1.8
(前回)	21.8%	54.5%	23.6%	▲1.8
(前年同月)	24.1%	53.4%	22.4%	1.7
製造業(当月)	23.5%	64.7%	11.8%	11.7
(前回)	26.3%	52.6%	21.1%	5.2
(前年同月)	31.3%	43.8%	25.0%	6.3
非製造業(当月)	23.1%	51.3%	25.6%	▲2.5
(前回)	19.4%	55.6%	25.0%	▲5.6
(前年同月)	21.4%	57.1%	21.4%	0.0

【平成29年 7月 ～ 9月の先行き見通し】

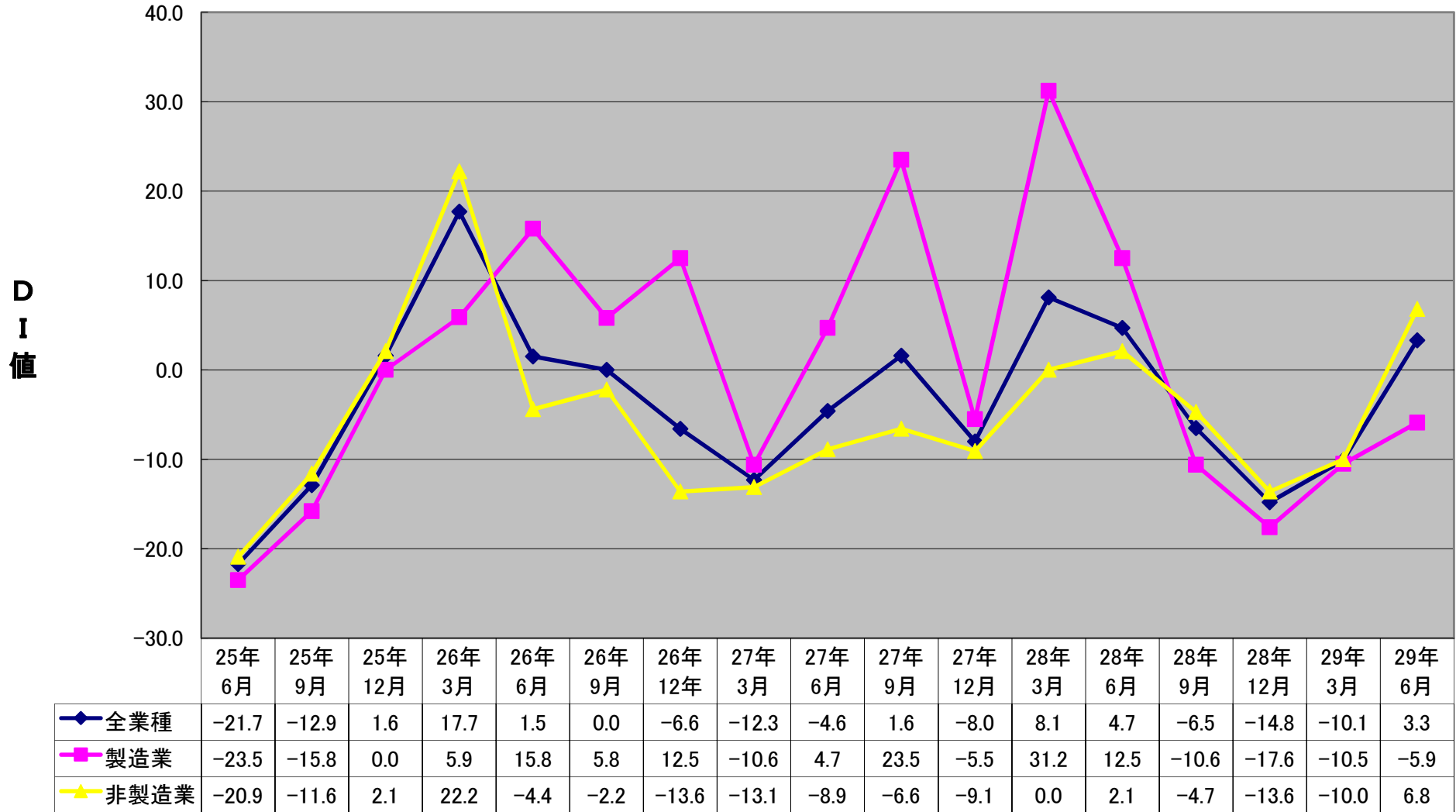
全業種DI（良い－悪い）は、**8.9**（前回調査0.0）を示し、回復すると予想される。業種別では、製造業4業種で上向きを示した為、製造業DIは**23.5**（前回調査▲15.8）となり、生産額・売上額の見通しは回復予想である。一方、非製造業では小売業以外で大幅な悪化を示した為、全体の**非製造業DIは2.6**（前回調査8.3）で、製造業とは逆に悪化する見通しとなった。

受注額の総括

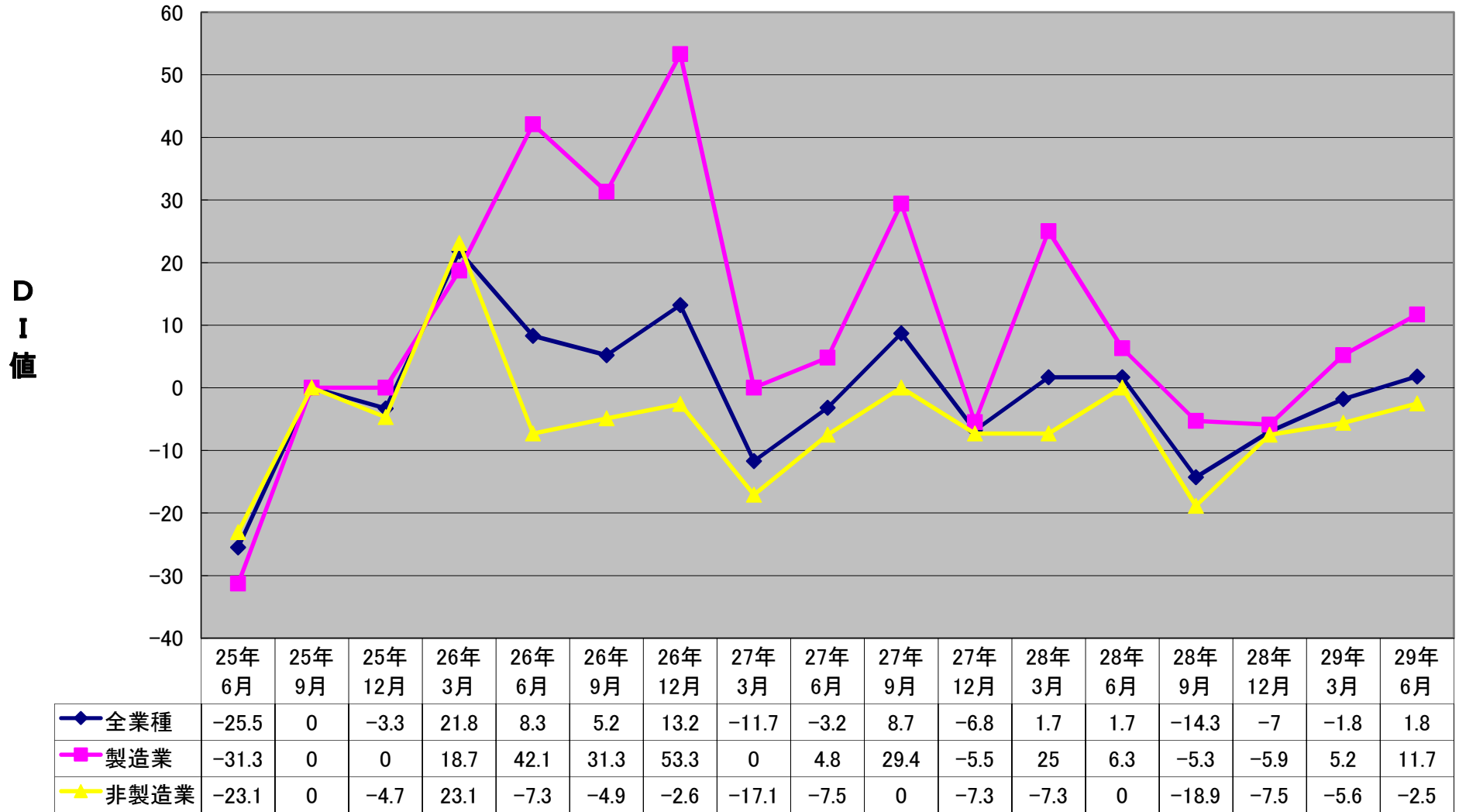
～ 製造業は若干の上向き・非製造業は悪化に転じる ～

総合では、再びマイナス圏に逆戻りとなり、一進一退を繰り返している。

尾道市の景況感の推移



尾道市の生産額・売上額の推移



景 況

	回収数 (対象数)	平成28年	平成29年	平成29年 6月	回答社数構成比(%)			(3月調べ)	平成29年 7~9月 見通し	回答社数構成比(%)		
		12月	3月		好転	横ばい	悪化	4~6月 見通し		好転	横ばい	悪化
総 合	61 (80)	△ 14.8	△ 10.1	3.3	11.5	80.3	8.2	△ 1.6	8.2	18.0	72.1	9.8
製 造 業	17 (22)	△ 17.6	△ 10.5	△ 5.9	5.9	82.4	11.8	△ 15.8	5.8	17.6	70.6	11.8
食品	7 (9)	0.0	△ 28.5	△ 14.3	14.3	57.1	28.6	△ 28.6	14.3	42.9	28.6	28.6
機械・金属製品	2 (4)	△ 50.0	25.0	0.0	0.0	100.0	0.0	25.0	0.0	0.0	100.0	0.0
合成樹脂・ゴム製品	1 (1)	0.0	0.0	0.0	0.0	100.0	0.0	0.0	0.0	0.0	100.0	0.0
造船・同関連	7 (8)	△ 28.6	△ 14.3	0.0	0.0	100.0	0.0	△ 28.6	0.0	0.0	100.0	0.0
非 製 造 業	44 (58)	△ 13.6	△ 10.0	6.8	13.6	79.5	6.8	5.0	9.1	18.2	72.7	9.1
建設業	5 (6)	50.0	△ 25.0	0.0	0.0	100.0	0.0	0.0	20.0	20.0	80.0	0.0
卸売業(総合)	14 (18)	△ 13.4	7.7	24.3	21.4	71.4	7.1	15.4	14.3	28.6	57.1	14.3
消費財卸売業	7 (9)	△ 37.5	△ 14.3	14.3	14.3	85.7	0.0	0.0	△ 14.3	14.3	57.1	28.6
生産財・資本財卸売業	7 (9)	14.3	33.3	14.3	28.6	57.1	14.3	33.3	42.9	42.9	57.1	0.0
小売業	11 (15)	△ 54.5	△ 33.3	9.1	18.2	72.7	9.1	△ 11.1	18.2	18.2	81.8	0.0
運輸・サービス業	14 (19)	0.0	△ 7.2	0.0	7.1	85.7	7.1	7.2	△ 7.2	7.1	78.6	14.3

生産額・売上額

	平成28年	平成29年	平成29年	回答社数構成比(%)			(3月調べ)	平成29年	回答社数構成比(%)		
	12月	3月	6月	増加	不変	減少	4～6月 見通し	7～9月 見通し	増加	不変	減少
	総合	△ 7.0	△ 1.8	1.8	23.2	55.4	21.4	0.0	8.9	25.0	58.9
製造業	△ 5.9	5.2	11.7	23.5	64.7	11.8	△ 15.8	23.5	29.4	64.7	5.9
食品	△ 28.6	△ 28.6	0.0	14.3	71.4	14.3	△ 14.3	14.3	28.6	57.1	14.3
機械・金属製品	△ 100.0	50.0	50.0	50.0	50.0	0.0	25.0	50.0	50.0	50.0	0.0
合成樹脂・ゴム製品	100.0	100.0	100.0	100.0	0.0	0.0	0.0	100.0	100.0	0.0	0.0
造船・同関連	△ 28.6	0.0	0.0	14.3	71.4	14.3	△ 42.9	14.3	14.3	85.7	0.0
非製造業	△ 7.5	△ 5.6	△ 2.5	23.1	51.3	25.6	8.3	2.6	23.1	56.4	20.5
卸売業(総合)	△ 13.4	7.7	14.3	35.7	42.9	21.4	23.1	0.0	21.4	57.1	21.4
消費財卸売業	△ 25.0	△ 14.3	0.0	28.6	42.9	28.6	0.0	△ 28.6	14.3	42.9	42.9
生産財・資本財卸売業	0.0	33.3	28.6	42.9	42.9	14.3	50.0	28.6	28.6	71.4	0.0
小売業	△ 18.2	△ 33.3	9.1	36.4	36.4	27.3	△ 11.1	27.3	36.4	54.5	9.1
運輸・サービス業	7.1	0.0	△ 28.6	0.0	71.4	28.6	7.2	△ 14.3	14.3	57.1	28.6

受 注 額

	平成28年	平成29年	平成29年	回答社数構成比(%)			(3月調べ)	平成29年	回答社数構成比(%)		
	12月	3月	6月	増加	不変	減少	4~6月 見通し	7~9月 見通し	増加	不変	減少
総 合	△ 8.0	4.0	△ 8.0	14.0	64.0	22.0	4.0	4.0	22.0	60.0	18.0
製 造 業	△ 17.7	10.5	11.7	17.6	76.5	5.9	△ 15.7	11.7	23.5	64.7	11.8
食品	△ 28.6	0.0	0.0	14.3	71.4	14.3	△ 14.3	14.3	28.6	57.1	14.3
機械・金属製品	△ 100.0	75.0	50.0	50.0	50.0	0.0	25.0	50.0	50.0	50.0	0.0
合成樹脂・ゴム製品	100.0	100.0	100.0	100.0	0.0	0.0	100.0	100.0	100.0	0.0	0.0
造船・同関連	0.0	△ 28.6	0.0	0.0	100.0	0.0	△ 57.1	△ 14.3	0.0	85.7	14.3
非 製 造 業	△ 3.0	0.0	△ 18.2	12.1	57.6	30.3	16.1	0.0	21.2	57.6	21.2
建設業(新規受注額)	0.0	0.0	△ 20.0	20.0	40.0	40.0	50.0	0.0	40.0	20.0	40.0
(官公庁)	△ 25.0	0.0	△ 20.0	20.0	40.0	40.0	25.0	△ 20.0	20.0	40.0	40.0
(民間)	25.0	△ 50.0	0.0	20.0	60.0	20.0	50.0	0.0	40.0	20.0	40.0
(受注残高)	50.0	△ 25.0	80.0	80.0	20.0	0.0	25.0	60.0	60.0	40.0	0.0
卸売業(総合)	△ 13.3	7.7	△ 7.2	21.4	50.0	28.6	30.8	△ 7.1	14.3	64.3	21.4
消費財卸売業	△ 25.0	△ 28.6	△ 14.3	14.3	57.1	28.6	0.0	△ 28.6	14.3	42.9	42.9
生産財・資本財卸売業	0.0	50.0	0.0	28.6	42.9	28.6	66.7	14.3	14.3	85.7	0.0
運輸・サービス業	7.1	△ 7.2	△ 28.6	0.0	71.4	28.6	0.0	△ 14.3	14.3	57.1	28.6

原材料・商品仕入価格

	平成28年	平成29年	平成29年	回答社数構成比(%)			(3月調～)	平成29年	回答社数構成比(%)		
	12月	3月	6月	下降	不変	上昇	4～6月 見通し	7～9月 見通し	下降	不変	上昇
総 合	△ 18.0	△ 32.2	△ 36.1	4.9	54.1	41.0	△ 30.5	△ 31.1	3.3	62.3	34.4
製 造 業	△ 11.7	△ 36.8	△ 52.9	5.9	35.3	58.8	△ 26.3	△ 35.3	5.9	52.9	41.2
食品	△ 28.5	△ 42.8	△ 42.8	14.3	28.6	57.1	△ 42.8	△ 42.8	14.3	28.6	57.1
機械・金属製品	0.0	△ 75.0	0.0	0.0	100.0	0.0	△ 25.0	0.0	0.0	100.0	0.0
合成樹脂・ゴム製品	0.0	0.0	△ 100.0	0.0	0.0	100.0	0.0	△ 100.0	0.0	0.0	100.0
造船・同関連	0.0	△ 14.3	△ 71.4	0.0	28.6	71.4	△ 14.3	△ 28.6	0.0	71.4	28.6
非 製 造 業	△ 20.5	△ 30.0	△ 29.6	4.5	61.4	34.1	△ 32.5	△ 29.5	2.3	65.9	31.8
建設業	△ 50.0	△ 50.0	△ 20.0	0.0	80.0	20.0	△ 25.0	△ 20.0	0.0	80.0	20.0
卸売業(総合)	△ 20.0	△ 46.1	△ 42.9	7.1	42.9	50.0	△ 61.5	△ 42.9	7.1	42.9	50.0
消費財卸売業	△ 25.0	△ 28.6	△ 71.4	0.0	28.6	71.4	△ 57.1	△ 57.1	0.0	42.9	57.1
生産財・資本財卸売業	△ 14.3	△ 66.7	△ 14.3	14.3	57.1	28.6	△ 66.7	△ 28.6	14.3	42.9	42.9
小売業	0.0	△ 22.2	△ 36.4	9.1	45.5	45.5	△ 11.1	△ 36.4	0.0	63.6	36.4
運輸・サービス業	△ 28.6	△ 14.3	△ 14.3	0.0	85.7	14.3	△ 21.4	△ 14.3	0.0	85.7	14.3

製品・商品販売価格

	平成28年	平成29年	平成29年 6月	回答社数構成比(%)			(3月調～)	平成29年 7～9月 見通し	回答社数構成比(%)		
	12月	3月		上昇	不変	下降	7～9月 見通し		上昇	不変	下降
	総合	△ 7.1	△ 7.4	10.9	16.4	78.2	5.5	3.7	12.7	18.2	76.4
製造業	△ 17.6	5.3	17.6	17.6	82.4	0.0	0.0	23.5	23.5	76.5	0.0
食品	0.0	42.9	28.6	28.6	71.4	0.0	28.6	42.9	42.9	57.1	0.0
機械・金属製品	0.0	0.0	0.0	0.0	100.0	0.0	0.0	0.0	0.0	100.0	0.0
合成樹脂・ゴム製品	0.0	0.0	100.0	100.0	0.0	0.0	0.0	100.0	100.0	0.0	0.0
造船・同関連	△ 42.9	△ 28.6	0.0	0.0	100.0	0.0	△ 28.6	0.0	0.0	100.0	0.0
非製造業	△ 2.6	△ 14.3	7.9	15.8	76.3	7.9	5.7	7.9	15.8	76.3	7.9
卸売業(総合)	△ 13.3	△ 30.8	7.1	21.4	64.3	14.3	7.7	7.1	21.4	64.3	14.3
消費財卸売業	△ 12.5	△ 28.6	28.6	42.9	42.9	14.3	0.0	14.3	28.6	57.1	14.3
生産財・資本財卸売業	△ 14.3	△ 33.3	△ 14.3	0.0	85.7	14.3	16.7	0.0	14.3	71.4	14.3
小売業	0.0	△ 22.0	9.1	18.2	72.7	9.1	△ 11.1	9.1	18.2	72.7	9.1
運輸・サービス業	7.7	7.7	7.7	7.7	92.3	0.0	15.4	7.7	7.7	92.3	0.0

製品・商品在庫

	平成28年	平成29年	平成29年	回答社数構成比(%)			(3月調～)	平成29年	回答社数構成比(%)		
	12月	3月	6月	不足	適正	過剰	4～6月 見通し	7～9月 見通し	不足	適正	過剰
	総 合	△ 2.3	△ 2.5	△ 4.9	4.9	85.4	9.8	△ 2.5	△ 4.9	2.4	90.2
製 造 業	6.2	5.6	0.0	6.3	87.5	6.3	5.6	△ 6.3	0.0	93.8	6.3
食品	28.6	14.3	0.0	14.3	71.4	14.3	14.3	△ 14.3	0.0	85.7	14.3
機械・金属製品	0.0	0.0	0.0	0.0	100.0	0.0	0.0	0.0	0.0	100.0	0.0
合成樹脂・ゴム製品	0.0	0.0	0.0	0.0	100.0	0.0	0.0	0.0	0.0	100.0	0.0
造船・同関連	△ 16.7	0.0	0.0	0.0	100.0	0.0	0.0	0.0	0.0	100.0	0.0
非 製 造 業	△ 7.7	△ 9.1	△ 8.0	4.0	84.0	12.0	△ 9.1	△ 4.0	4.0	88.0	8.0
卸売業(総合)	△ 6.7	△ 15.4	△ 14.3	0.0	85.7	14.3	△ 15.4	0.0	7.1	85.7	7.1
消費財卸売業	0.0	0.0	0.0	0.0	100.0	0.0	0.0	14.3	14.3	85.7	0.0
生産財・資本財卸売業	△ 14.3	△ 33.3	△ 28.6	0.0	71.4	28.6	△ 33.3	△ 14.3	0.0	85.7	14.3
小売業	△ 9.1	0.0	0.0	9.1	81.8	9.1	0.0	△ 9.1	0.0	90.9	9.1

資 金 繰 り

	平成28年	平成29年	平成29年	回答社数構成比(%)			(3月調べ)	平成29年	回答社数構成比(%)		
	12月	3月	6月	好転	不変	悪化		4~6月 見通し	7~9月 見通し	好転	不変
	総 合	1.6	6.8	1.6	8.2	85.2	6.6	5.1	3.3	8.2	86.9
製 造 業	5.9	10.5	5.9	11.8	82.4	5.9	10.5	11.8	11.8	88.2	0.0
食品	14.3	28.6	14.3	14.3	85.7	0.0	14.3	14.3	14.3	85.7	0.0
機械・金属製品	0.0	0.0	0.0	0.0	100.0	0.0	0.0	0.0	0.0	100.0	0.0
合成樹脂・ゴム製品	0.0	0.0	0.0	0.0	100.0	0.0	0.0	0.0	0.0	100.0	0.0
造船・同関連	0.0	0.0	0.0	14.3	71.4	14.3	14.3	14.3	14.3	85.7	0.0
非 製 造 業	0.0	5.0	0.0	6.8	86.4	6.8	2.5	0.0	6.8	86.4	6.8
建設業	25.0	25.0	0.0	20.0	60.0	20.0	△ 25.0	△ 20.0	20.0	40.0	40.0
卸売業(総合)	0.0	23.1	7.1	7.1	92.9	0.0	23.1	14.3	14.3	85.7	0.0
消費財卸売業	0.0	14.3	14.3	14.3	85.7	0.0	14.3	14.3	14.3	85.7	0.0
生産財・資本財卸売業	0.0	33.3	0.0	0.0	100.0	0.0	33.3	14.3	14.3	85.7	0.0
小売業	△ 9.1	△ 11.1	△ 9.1	0.0	90.9	9.1	△ 11.1	0.0	0.0	100.0	0.0
運輸・サービス業	0.0	△ 7.1	0.0	7.1	85.7	7.1	0.0	△ 7.1	0.0	92.9	7.1

採 算 (収 益)

	平成28年	平成29年	平成29年	回答社数構成比(%)			(3月調べ)	平成29年	回答社数構成比(%)		
	12月	3月	6月	黒字	トントン	赤字	4~6月 見通し	7~9月 見通し	黒字	トントン	赤字
	総 合	18.0	18.6	9.9	27.9	54.1	18.0	18.6	26.2	32.8	60.7
製 造 業	29.4	21.0	17.7	35.3	47.1	17.6	26.3	35.3	41.2	52.9	5.9
食品	57.1	14.3	△ 14.3	28.6	28.6	42.9	28.6	28.6	42.9	42.9	14.3
機械・金属製品	△ 50.0	25.0	50.0	50.0	50.0	0.0	25.0	50.0	50.0	50.0	0.0
合成樹脂・ゴム製品	100.0	0.0	0.0	0.0	100.0	0.0	0.0	0.0	0.0	100.0	0.0
造船・同関連	14.3	28.6	42.9	42.9	57.1	0.0	28.6	42.9	42.9	57.1	0.0
非 製 造 業	13.6	17.5	6.8	25.0	56.8	18.2	15.0	22.7	29.5	63.6	6.8
建設業	25.0	50.0	0.0	20.0	60.0	20.0	0.0	40.0	40.0	60.0	0.0
卸売業(総合)	26.7	38.5	35.7	50.0	35.7	14.3	46.1	42.9	50.0	42.9	7.1
消費財卸売業	12.5	28.6	28.6	42.9	42.9	14.3	28.6	28.6	42.9	42.9	14.3
生産財・資本財卸売業	42.9	50.0	42.8	57.1	28.6	14.3	66.7	57.1	57.1	42.9	0.0
小売業	△ 9.1	△ 22.2	△ 27.3	9.1	54.5	36.4	△ 11.1	18.2	27.3	63.6	9.1
運輸・サービス業	14.3	14.3	7.2	14.3	78.6	7.1	7.2	0.0	7.1	85.7	7.1

従 業 員 (常 用)

	平成28年	平成29年	平成29年	回答社数構成比(%)			(3月調～)	平成29年	回答社数構成比(%)		
	12月	3月	6月	不足	適正	過剰		4～6月 見通し	7～9月 見通し	不足	適正
	総 合	13.2	23.7	37.7	37.7	62.3	0.0	22.0	37.7	37.7	62.3
製 造 業	17.6	31.6	52.9	52.9	47.1	0.0	31.6	52.9	52.9	47.1	0.0
食品	14.3	28.6	57.1	57.1	42.9	0.0	28.6	57.1	57.1	42.9	0.0
機械・金属製品	50.0	50.0	0.0	0.0	100.0	0.0	50.0	0.0	0.0	100.0	0.0
合成樹脂・ゴム製品	0.0	0.0	100.0	100.0	0.0	0.0	0.0	100.0	100.0	0.0	0.0
造船・同関連	14.3	28.6	57.1	57.1	42.9	0.0	28.6	57.1	57.1	42.9	0.0
非 製 造 業	11.3	20.0	31.8	31.8	68.2	0.0	17.5	31.8	31.8	68.2	0.0
建設業	50.0	25.0	40.0	40.0	60.0	0.0	25.0	40.0	40.0	60.0	0.0
卸売業(総合)	0.0	23.1	28.6	28.6	71.4	0.0	15.4	28.6	28.6	71.4	0.0
消費財卸売業	12.5	28.6	14.3	14.3	85.7	0.0	14.3	14.3	14.3	85.7	0.0
生産財・資本財卸売業	△ 14.3	16.7	42.9	42.9	57.1	0.0	16.7	42.9	42.9	57.1	0.0
小売業	9.1	0.0	9.1	9.1	90.9	0.0	0.0	18.2	18.2	81.8	0.0
運輸・サービス業	14.3	28.6	50.0	50.0	50.0	0.0	28.6	42.9	42.9	57.1	0.0

従 業 員 (臨 時)

	平成28年	平成29年	平成29年	回答社数構成比(%)			(3月調べ)	平成29年	回答社数構成比(%)		
	12月	3月	6月	不足	適正	過剰	4～6月 見通し	7～9月 見通し	不足	適正	過剰
	総 合	30.6	22.9	25.0	25.0	75.0	0.0	20.8	28.6	28.6	71.4
製 造 業	42.9	31.3	37.5	37.5	62.5	0.0	25.0	37.5	37.5	62.5	0.0
食品	57.1	28.6	42.9	42.9	57.1	0.0	28.6	42.9	42.9	57.1	0.0
機械・金属製品	0.0	33.3	0.0	0.0	100.0	0.0	33.3	0.0	0.0	100.0	0.0
合成樹脂・ゴム製品	0.0	0.0	0.0	0.0	100.0	0.0	100.0	100.0	100.0	0.0	0.0
造船・同関連	40.0	20.0	33.3	33.3	66.7	0.0	0.0	33.3	33.3	66.7	0.0
非 製 造 業	25.7	18.8	20.0	20.0	80.0	0.0	18.8	25.0	25.0	75.0	0.0
建設業	0.0	0.0	0.0	0.0	100.0	0.0	0.0	0.0	0.0	100.0	0.0
卸売業(総合)	30.8	15.4	28.6	28.6	71.4	0.0	15.4	28.6	28.6	71.4	0.0
消費財卸売業	25.0	0.0	28.6	28.6	71.4	0.0	0.0	28.6	28.6	71.4	0.0
生産財・資本財卸売業	40.0	33.3	28.6	28.6	71.4	0.0	33.3	28.6	28.6	71.4	0.0
小売業	37.5	0.0	10.0	10.0	90.0	0.0	0.0	10.0	10.0	90.0	0.0
運輸・サービス業	20.0	40.0	27.3	27.3	72.7	0.0	40.0	45.5	45.5	54.5	0.0