

平成29年 1月吉日

尾道市経済動向調査（DI方式）報告

平成28年12月期

尾道商工会議所

## 調査の概要

1. 調査方法 郵送によるアンケート調査（回答はFAX）
2. 調査内容 ①景況のほか、生産額・売上額など10項目について、  
28年12月の状況と前年同月調査との比較  
②同一項目における29年1月～3月の先行き見通し
3. 調査時期 12月初旬～下旬
4. 調査対象 80社（製造業：22社、非製造業：58社）
5. 回収状況 回答 61社（製造業：17社、非製造業：44社）  
回答率 76.3%

### 1. DI方式について

DI（ディフュージョン・インデックス）は、各調査項目についての判断の状況を示す。

ゼロを基準として、プラス値は景気の上向き傾向（「良い」）をあらわす回答の割合が多いことを示し、マイナス値（△）は景気の下向き傾向（「悪い」）をあらわす回答の割合が多いことを示す。

$DI = (\text{増加・好転など「良い」の回答割合}) - (\text{減少・悪化など「悪い」の回答割合})$

（注）原材料・商品仕入価格：DI = （下降） - （上昇）

製品・商品在庫：DI = （不足） - （過剰）

従業員数：DI = （不足） - （過剰）

### 2. 符号について

△ マイナス

… 回答数少数につき秘匿

## 景況の総括

～ 製造業・非製造業ともに業況悪化傾向  
特に製造業では、機械・金属が大幅な悪化 ～

### 【平成28年12月期の景況】

全業種DI（良い－悪い）は、**▲14.8**（前回6月調査▲6.5、前年同月▲8.0）と前回調査比8.3ポイントの悪化となった。

業種別では、製造業4業種、**食品が0.0**（前回調査0.0）、**機械・金属製品が▲50.0**（前回調査▲33.3）、**合成樹脂・ゴム製品0.0**（前回調査：0.0）、**造船・同関連▲28.6**（前回調査▲12.5）と、機械・金属製品、造船・同関連が、マイナス幅を拡大した為、**製造業DIは、▲17.6**（前回調査▲10.6、前年同月▲5.5）となり前回調査よりも更に悪化した。

※ 製造業の悪化主要因は、消費低迷による受注量の伸び悩みや原材料高の継続、また一部では、受注時期のずれ込み等があげられる。

一方、非製造業でも、**建設業50.0**（前回調査20.0）、**卸売業▲13.4**（前回調査25.0）、**小売業▲54.5**（前回調査▲36.4）、**運輸・サービス業0.0**（前回調査▲14.7）と、こちらは卸売業、小売業が大きく悪化した為、全体として**非製造業DIは8.9**ポイント悪化し、**▲13.6**（前回調査▲4.7、前年同月▲9.1）と、製造業同様に更に悪化した。

※ 非製造業でも、全体的な景気の伸び悩み、原料不足による原材料高、また慢性的な人材不足等も更なる悪化要因となっている。

### 平成28年12月期 景況DI

《上段：当月調査分、中段：前回調査分、下段：前年同月比》

	好 転	横 ば い	悪 化	DIポイント
<b>全業種(当月)</b>	<b>98%</b>	<b>65.6%</b>	<b>24.6%</b>	<b>▲14.8</b>
(前回)	14.8%	63.9%	21.3%	▲6.5
(前年同月)	9.7%	72.6%	17.7%	▲8.0
<b>製造業(当月)</b>	<b>5.9%</b>	<b>70.6%</b>	<b>23.5%</b>	<b>▲17.6</b>
(前回)	10.5%	68.4%	21.1%	▲10.6
(前年同月)	16.7%	61.1%	22.2%	▲5.5
<b>非製造業(当月)</b>	<b>11.4%</b>	<b>63.6%</b>	<b>25.0%</b>	<b>▲13.6</b>
(前回)	16.7%	61.9%	21.4%	▲4.7
(前年同月)	6.8%	77.3%	15.9%	▲9.1

### 【平成29年 1月～3月の先行き見通し】

全業種DI（良い－悪い）は、**▲3.3**と前回9月の調査（28年10月～12月▲3.3）と比べて「横ばい」の見通しとなった。

業種別では、**製造業DIは、▲5.9**（前回調査▲10.5）と前回調査よりも多少上向くとの見通しとなった。一方、非製造業は、**建設業25.0**（前回調査40.0）、**卸売業0.0**（前回調査8.3）**小売業▲18.2**（前回調査▲27.3）、**運輸・サービス業0.0**（前回調査0.0）と建設業、卸売業、運輸・サービス業以外は上向く見通しとなった。

これにより、全体の**非製造業DIは0.0**（前回調査0.0）と、前回と同様の見通しとなった。

## 生産額・売上額の総括

～ 製造業は横ばい、非製造業は少し上向き  
先行き不透明感ながら、明るい見通しに期待 ～

### 【平成28年12月期の生産額・売上額】

全業種DI（良い－悪い）は、**▲7.0**（前回調査▲14.3、前年同月▲6.8）と、前回調査より、多少回復傾向を示した。

業種別では製造業4業種、**食品▲28.6**（前回調査28.6）、**機械・金属製品▲100.0**（前回調査▲66.7）、**合成樹脂・ゴム製品100.0**（前回調査100.0）、**造船・同関連が28.6**（前回調査▲25.0）と食品、機械・金属製品の業種がマイナス幅を更に拡大したが、全体として**製造業DIは、▲5.9**（前回調査▲5.3、前年同月▲5.5）と前回とほぼ同様という結果を示した。

非製造業では、**消費財卸売業▲25.0**（前回調査▲14.3）**生産財・資本財卸売業0.0**（前回調査60.0）**小売業▲18.2**（前回調査▲45.5）、**運輸・サービス業7.1**（前回調査▲28.6）と、卸売業全体で大きく悪化を示したが、他業種の回復傾向により全体の**非製造業DIは、▲7.5**（前回調査▲18.9、前年同月▲7.3）と少し上向くという結果となった。

### 平成28年12月期 生産額・売上額DI

《上段：当月調査分、中段：前回調査分、下段：前年同月比》

	増加	不変	減少	DIポイント
<b>全業種(当月)</b>	<b>19.3%</b>	<b>54.4%</b>	<b>26.3%</b>	<b>▲7.0</b>
(前回)	12.5%	60.7%	26.8%	▲14.3
(前年同月)	20.3%	52.5%	27.1%	▲6.8
<b>製造業(当月)</b>	<b>23.5%</b>	<b>47.1%</b>	<b>29.4%</b>	<b>▲5.9</b>
(前回)	15.8%	63.2%	21.1%	▲5.3
(前年同月)	27.8%	38.9%	33.3%	▲5.5
<b>非製造業(当月)</b>	<b>17.5%</b>	<b>57.5%</b>	<b>25.0%</b>	<b>▲7.5</b>
(前回)	10.8%	59.5%	29.7%	▲18.9
(前年同月)	17.1%	58.5%	24.4%	▲7.3

### 【平成29年 1月 ～ 3月の先行き見通し】

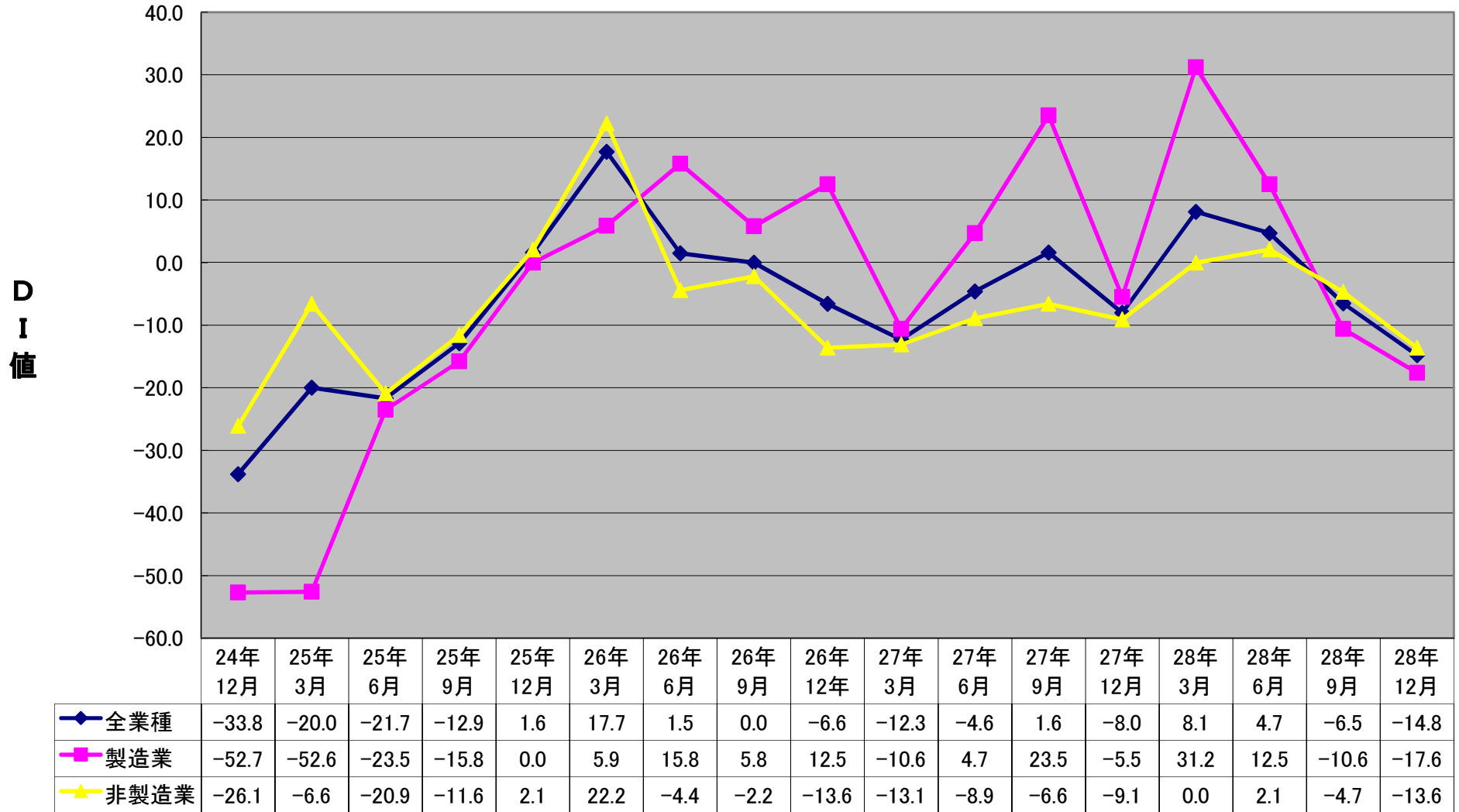
全業種DI（良い－悪い）は、**7.0**と前回9月調査による28年10月～12月の先行き見通し▲5.4より12.4ポイントの上向き、多少期待できるのではと予想される。業種別では、製造業4業種では、**食品、機械・金属製品以外**で「大幅な回復」を示し、製造業全体では少し良くなるであろうということで、製造業DIは**11.8**（前回調査10.5）となり、生産額・売上額の見通しは上向いた。一方、非製造業では全業種で上向いた為、全体の**非製造業DIは5.0**（前回調査▲13.5）で前回と比較すると、製造業同様に、上向き見通しであった。

## 受注額の総括

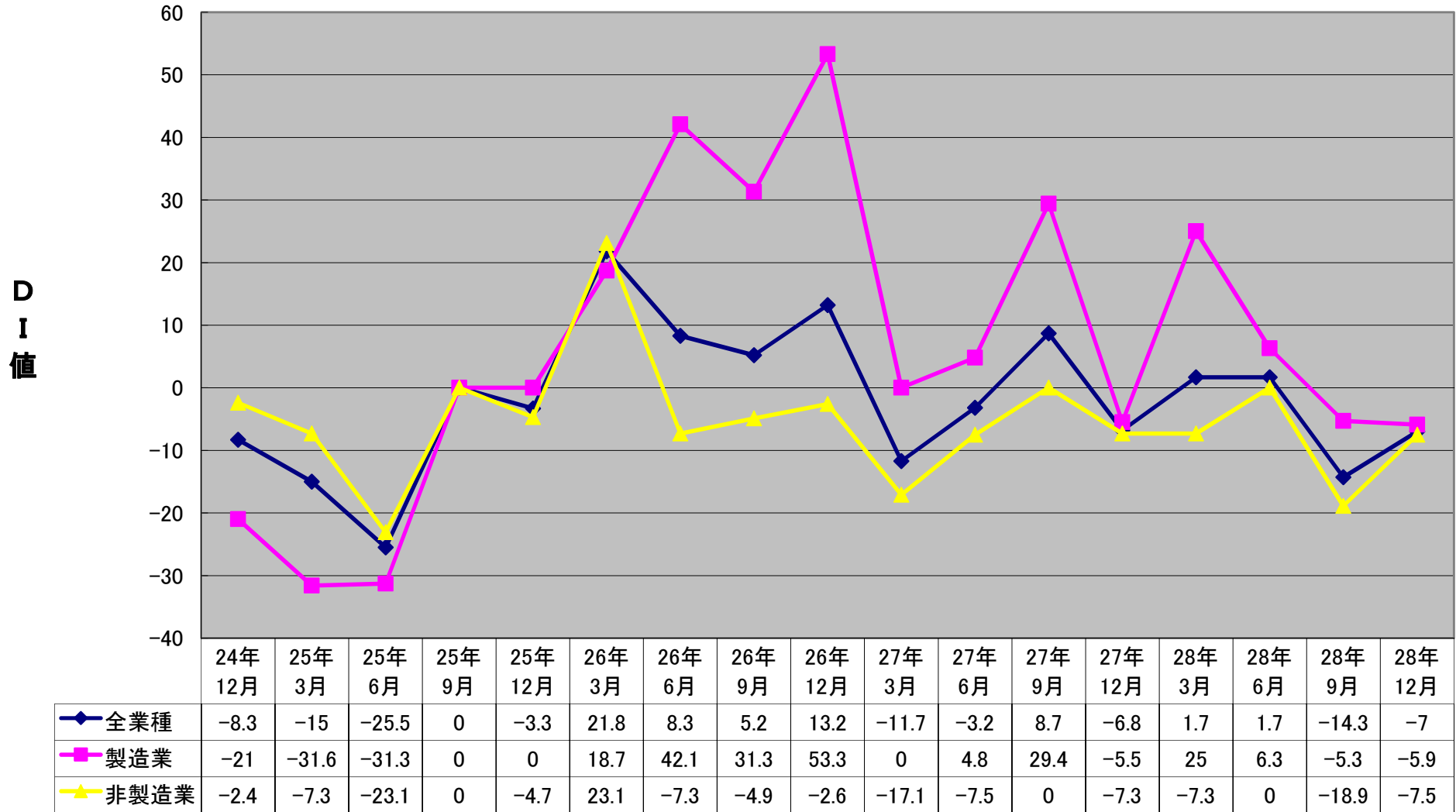
～ 製造業は厳しく、非製造業は上向き推移 ～

総合では、マイナス圏ながらも上向き傾向であるが、製造業の回復に遅れ。

### 尾道市の景況感の推移



### 尾道市の生産額・売上額の推移



# 景 況

	回収数 (対象数)	平成28年	平成28年	平成28年	回答社数構成比 (%)			(9月調べ)	平成29年	回答社数構成比 (%)		
		6月	9月	12月	好転	横ばい	悪化	10~12月 見通し	1~3月 見通し	好転	横ばい	悪化
総 合	61 (80)	4.7	△ 6.5	△ 14.8	9.8	65.6	24.6	△ 3.3	△ 3.3	9.8	77.0	13.1
製 造 業	17 (22)	12.5	△ 10.6	△ 17.6	5.9	70.6	23.5	△ 10.5	△ 5.9	5.9	82.4	11.8
食品	7 (9)	42.9	0.0	0.0	14.3	71.4	14.3	14.3	0.0	14.3	71.4	14.3
機械・金属製品	2 (4)	△ 33.4	△ 33.3	△ 50.0	0.0	50.0	50.0	△ 33.3	△ 50.0	0.0	50.0	50.0
合成樹脂・ゴム製品	1 (1)	0.0	0.0	0.0	0.0	100.0	0.0	0.0	0.0	0.0	100.0	0.0
造船・同関連	7 (8)	0.0	△ 12.5	△ 28.6	0.0	71.4	28.6	△ 25.0	0.0	0.0	100.0	0.0
非 製 造 業	44 (58)	2.1	△ 4.7	△ 13.6	11.4	63.6	25.0	0.0	△ 2.2	11.4	75.0	13.6
建設業	4 (6)	40.0	20.0	50.0	50.0	50.0	0.0	40.0	25.0	25.0	75.0	0.0
卸売業(総合)	15 (18)	11.8	25.0	△ 13.4	13.3	60.0	26.7	8.3	0.0	13.3	73.3	13.3
消費財卸売業	8 (9)	11.1	0.0	△ 37.5	0.0	62.5	37.5	0.0	△ 25.0	0.0	75.0	25.0
生産財・資本財卸売業	7 (9)	12.5	60.0	14.3	28.6	57.1	14.3	20.0	28.6	28.6	71.4	0.0
小売業	11 (15)	△ 40.0	△ 36.4	△ 54.5	0.0	45.5	54.5	△ 27.3	△ 18.2	9.1	63.6	27.3
運輸・サービス業	14 (19)	6.7	△ 14.7	0.0	7.1	85.7	7.1	0.0	0.0	7.1	85.7	7.1

## 生産額・売上額

	平成28年	平成28年	平成28年	回答社数構成比(%)			(9月調べ)	平成29年	回答社数構成比(%)		
	6月	9月	12月	増加	不変	減少	10~12月 見通し	1~3月 見通し	増加	不変	減少
	総 合	1.7	△ 14.3	△ 7.0	19.3	54.4	26.3	△ 5.4	7.0	22.8	61.4
製 造 業	6.3	△ 5.3	△ 5.9	23.5	47.1	29.4	10.5	11.8	29.4	52.9	17.6
食品	42.8	28.6	△ 28.6	0.0	71.4	28.6	57.1	14.3	28.6	57.1	14.3
機械・金属製品	△ 33.4	△ 66.7	△ 100.0	0.0	0.0	100.0	△ 66.7	△ 100.0	0.0	0.0	100.0
合成樹脂・ゴム製品	0.0	100.0	100.0	100.0	0.0	0.0	0.0	100.0	100.0	0.0	0.0
造船・同関連	△ 20.0	△ 25.0	28.6	42.9	42.9	14.3	0.0	28.6	28.6	71.4	0.0
非 製 造 業	0.0	△ 18.9	△ 7.5	17.5	57.5	25.0	△ 13.5	5.0	20.0	65.0	15.0
卸売業(総合)	5.9	16.6	△ 13.4	13.3	60.0	26.7	△ 8.3	13.3	33.3	46.7	20.0
消費財卸売業	11.1	△ 14.3	△ 25.0	12.5	50.0	37.5	△ 28.6	0.0	25.0	50.0	25.0
生産財・資本財卸売業	0.0	60.0	0.0	14.3	71.4	14.3	20.0	28.6	42.9	42.9	14.3
小売業	△ 20.0	△ 45.5	△ 18.2	18.2	45.5	36.4	△ 18.2	0.0	18.2	63.6	18.2
運輸・サービス業	6.7	△ 28.6	7.1	21.4	64.3	14.3	△ 14.3	0.0	7.1	85.7	7.1



# 受 注 額

	平成28年			回答社数構成比(%)			(9月調べ) 10~12月 見通し	平成29年			回答社数構成比(%)		
	平成28年 6月	平成28年 9月	平成28年 12月	増加	不変	減少		平成29年 1~3月 見通し	増加	不変	減少		
総 合	△ 5.7	△ 16.0	△ 8.0	16.0	60.0	24.0	△ 6.0	△ 4.0	14.0	68.0	18.0		
製 造 業	0.0	△ 15.8	△ 17.7	17.6	47.1	35.3	5.2	△ 5.9	17.6	58.8	23.5		
食品	42.8	28.6	△ 28.6	0.0	71.4	28.6	57.1	14.3	28.6	57.1	14.3		
機械・金属製品	△ 33.4	△ 66.7	△ 100.0	0.0	0.0	100.0	△ 66.7	△ 50.0	0.0	50.0	50.0		
合成樹脂・ゴム製品	0.0	100.0	100.0	100.0	0.0	0.0	100.0	100.0	100.0	0.0	0.0		
造船・同関連	△ 40.0	△ 50.0	0.0	28.6	42.9	28.6	△ 25.0	△ 28.6	0.0	71.4	28.6		
非 製 造 業	△ 8.1	△ 16.1	△ 3.0	15.2	66.7	18.2	△ 12.9	△ 3.1	12.1	72.7	15.2		
建設業(新規受注額)	△ 20.0	△ 60.0	0.0	25.0	50.0	25.0	△ 20.0	△ 50.0	0.0	50.0	50.0		
(官公庁)	△ 40.0	0.0	△ 25.0	25.0	25.0	50.0	△ 20.0	△ 50.0	0.0	50.0	50.0		
(民間)	△ 20.0	△ 100.0	25.0	50.0	25.0	25.0	△ 20.0	△ 50.0	0.0	50.0	50.0		
(受注残高)	△ 40.0	0.0	50.0	50.0	50.0	0.0	0.0	0.0	25.0	50.0	25.0		
卸売業(総合)	△ 5.9	8.3	△ 13.3	6.7	73.3	20.0	△ 16.6	△ 6.7	13.3	66.7	20.0		
消費財卸売業	11.1	△ 14.3	△ 25.0	0.0	75.0	25.0	△ 28.6	△ 37.5	0.0	62.5	37.5		
生産財・資本財卸売業	△ 25.0	40.0	0.0	14.3	71.4	14.3	0.0	28.6	28.6	71.4	0.0		
運輸・サービス業	△ 6.6	△ 21.4	7.1	21.4	64.3	14.3	△ 14.3	0.0	7.1	85.7	7.1		

## 原材料・商品仕入価格

	平成28年	平成28年	平成28年	回答社数構成比(%)			(9月調べ)	平成29年	回答社数構成比(%)		
	6月	9月	12月	下降	不変	上昇	10~12月 見通し	1~3月 見通し	下降	不変	上昇
総 合	△ 20.7	△ 16.4	△ 18.0	8.2	65.6	26.2	△ 21.3	△ 21.3	6.6	65.6	27.9
製 造 業	△ 25.0	△ 15.8	△ 11.7	11.8	64.7	23.5	△ 15.8	△ 11.7	11.8	64.7	23.5
食品	△ 28.6	△ 42.8	△ 28.5	28.6	14.3	57.1	△ 42.8	△ 14.3	28.6	28.6	42.9
機械・金属製品	△ 33.3	0.0	0.0	0.0	100.0	0.0	0.0	0.0	0.0	100.0	0.0
合成樹脂・ゴム製品	0.0	0.0	0.0	0.0	100.0	0.0	0.0	0.0	0.0	100.0	0.0
造船・同関連	△ 20.0	0.0	0.0	0.0	100.0	0.0	0.0	△ 14.3	0.0	85.7	14.3
非 製 造 業	△ 19.2	△ 16.6	△ 20.5	6.8	65.9	27.3	△ 23.8	△ 25.0	4.5	65.9	29.5
建設業	△ 20.0	△ 60.0	△ 50.0	0.0	50.0	50.0	△ 60.0	△ 25.0	0.0	75.0	25.0
卸売業(総合)	△ 17.7	△ 25.0	△ 20.0	6.7	66.7	26.7	△ 33.4	△ 40.0	0.0	60.0	40.0
消費財卸売業	△ 44.5	△ 28.6	△ 25.0	12.5	50.0	37.5	△ 28.6	△ 37.5	0.0	62.5	37.5
生産財・資本財卸売業	12.5	△ 20.0	△ 14.3	0.0	85.7	14.3	△ 40.0	△ 42.9	0.0	57.1	42.9
小売業	△ 30.0	△ 9.1	0.0	18.2	63.6	18.2	△ 27.3	0.0	18.2	63.6	18.2
運輸・サービス業	△ 13.3	0.0	△ 28.6	0.0	71.4	28.6	0.0	△ 28.6	0.0	71.4	28.6

## 製品・商品販売価格

	平成28年 6月	平成28年 9月	平成28年 12月	回答社数構成比(%)			(9月調べ) 7~9月 見通し	平成29年 1~3月 見通し	回答社数構成比(%)		
				上昇	不変	下降			上昇	不変	下降
総 合	△ 7.0	△ 12.5	△ 7.1	5.4	82.1	12.5	△ 10.7	0.0	8.9	82.1	8.9
製 造 業	△ 18.7	△ 21.1	△ 17.6	0.0	82.4	17.6	△ 21.0	0.0	11.8	76.5	11.8
食品	0.0	△ 14.3	0.0	0.0	100.0	0.0	0.0	28.6	28.6	71.4	0.0
機械・金属製品	△ 33.4	△ 33.3	0.0	0.0	100.0	0.0	△ 33.3	0.0	0.0	100.0	0.0
合成樹脂・ゴム製品	0.0	0.0	0.0	0.0	100.0	0.0	0.0	0.0	0.0	100.0	0.0
造船・同関連	△ 40.0	△ 25.0	△ 42.9	0.0	57.1	42.9	△ 37.5	△ 28.6	0.0	71.4	28.6
非 製 造 業	△ 2.4	△ 8.1	△ 2.6	7.7	82.1	10.3	△ 5.4	0.0	7.7	84.6	7.7
卸売業(総合)	△ 5.8	△ 25.0	△ 13.3	6.7	73.3	20.0	△ 8.3	△ 6.6	6.7	80.0	13.3
消費財卸売業	11.1	△ 28.6	△ 12.5	12.5	62.5	25.0	△ 14.3	△ 12.5	0.0	87.5	12.5
生産財・資本財卸売業	△ 25.0	△ 20.0	△ 14.3	0.0	85.7	14.3	0.0	0.0	14.3	71.4	14.3
小売業	△ 20.0	0.0	0.0	9.1	81.8	9.1	△ 9.1	0.0	9.1	81.8	9.1
運輸・サービス業	14.3	0.0	7.7	7.7	92.3	0.0	0.0	7.7	7.7	92.3	0.0

## 製品・商品在庫

	平成28年	平成28年	平成28年	回答社数構成比(%)			(9月調～)	平成29年	回答社数構成比(%)		
	6月	9月	12月	不足	適正	過剰	10～12月 見通し	1～3月 見通し	不足	適正	過剰
	総 合	△ 11.9	0.0	△ 2.3	4.8	88.1	7.1	0.0	2.4	4.8	92.9
製 造 業	0.0	5.5	6.2	12.5	81.3	6.3	11.1	12.5	12.5	87.5	0.0
食品	△ 14.3	28.6	28.6	28.6	71.4	0.0	28.6	28.6	28.6	71.4	0.0
機械・金属製品	33.3	0.0	0.0	0.0	100.0	0.0	0.0	0.0	0.0	100.0	0.0
合成樹脂・ゴム製品	0.0	0.0	0.0	0.0	100.0	0.0	0.0	0.0	0.0	100.0	0.0
造船・同関連	0.0	△ 14.3	△ 16.7	0.0	83.3	16.7	0.0	0.0	0.0	100.0	0.0
非 製 造 業	△ 18.5	△ 4.4	△ 7.7	0.0	92.3	7.7	△ 8.7	△ 3.8	0.0	96.2	3.8
卸売業(総合)	△ 23.5	△ 16.7	△ 6.7	0.0	93.3	6.7	△ 16.7	△ 6.7	0.0	93.3	6.7
消費財卸売業	0.0	0.0	0.0	0.0	100.0	0.0	△ 14.3	0.0	0.0	100.0	0.0
生産財・資本財卸売業	△ 50.0	△ 40.0	△ 14.3	0.0	85.7	14.3	△ 20.0	△ 14.3	0.0	85.7	14.3
小売業	△ 10.0	9.1	△ 9.1	0.0	90.9	9.1	0.0	0.0	0.0	100.0	0.0

# 資 金 繰 り

	平成28年	平成28年	平成28年	回答社数構成比(%)			(9月調～)	平成29年	回答社数構成比(%)		
	6月	9月	12月	好転	不変	悪化	10～12月 見通し	1～3月 見通し	好転	不変	悪化
総 合	3.2	1.6	1.6	4.9	91.8	3.3	△ 4.9	4.9	4.9	95.1	0.0
製 造 業	6.3	5.3	5.9	11.8	82.4	5.9	△ 10.5	5.9	5.9	94.1	0.0
食品	14.3	0.0	14.3	14.3	85.7	0.0	0.0	14.3	14.3	85.7	0.0
機械・金属製品	0.0	0.0	0.0	0.0	100.0	0.0	0.0	0.0	0.0	100.0	0.0
合成樹脂・ゴム製品	0.0	0.0	0.0	0.0	100.0	0.0	0.0	0.0	0.0	100.0	0.0
造船・同関連	0.0	12.5	0.0	14.3	71.4	14.3	△ 25.0	0.0	0.0	100.0	0.0
非 製 造 業	2.1	0.0	0.0	2.3	95.5	2.3	△ 2.3	4.5	4.5	95.5	0.0
建設業	20.0	20.0	25.0	25.0	75.0	0.0	0.0	25.0	25.0	75.0	0.0
卸売業(総合)	23.5	8.3	0.0	0.0	100.0	0.0	8.3	0.0	0.0	100.0	0.0
消費財卸売業	33.3	14.3	0.0	0.0	100.0	0.0	14.3	0.0	0.0	100.0	0.0
生産財・資本財卸売業	12.5	0.0	0.0	0.0	100.0	0.0	0.0	0.0	0.0	100.0	0.0
小売業	△ 30.0	△ 18.2	△ 9.1	0.0	90.9	9.1	△ 18.2	9.1	9.1	90.9	0.0
運輸・サービス業	△ 6.7	0.0	0.0	0.0	100.0	0.0	0.0	0.0	0.0	100.0	0.0

## 採 算 (収 益)

	平成28年	平成28年	平成28年	回答社数構成比(%)			(9月調へ)	平成29年	回答社数構成比(%)		
	6月	9月	12月	黒字	トントン	赤字	10~12月 見通し	1~3月 見通し	黒字	トントン	赤字
	総 合	19.0	14.8	18.0	29.5	59.0	11.5	14.8	18.0	26.2	65.6
製 造 業	31.2	26.3	29.4	41.2	47.1	11.8	21.1	17.6	29.4	58.8	11.8
食品	42.8	42.8	57.1	57.1	42.9	0.0	42.8	57.1	57.1	42.9	0.0
機械・金属製品	0.0	0.0	△ 50.0	0.0	50.0	50.0	0.0	△ 50.0	0.0	50.0	50.0
合成樹脂・ゴム製品	0.0	0.0	100.0	100.0	0.0	0.0	0.0	0.0	0.0	100.0	0.0
造船・同関連	40.0	25.0	14.3	28.6	57.1	14.3	12.5	0.0	14.3	71.4	14.3
非 製 造 業	14.9	9.5	13.6	25.0	63.6	11.4	11.9	18.2	25.0	68.2	6.8
建設業	60.0	40.0	25.0	25.0	75.0	0.0	20.0	25.0	25.0	75.0	0.0
卸売業(総合)	29.5	50.0	26.7	40.0	46.7	13.3	50.0	33.4	46.7	40.0	13.3
消費財卸売業	22.2	42.9	12.5	37.5	37.5	25.0	42.9	12.5	37.5	37.5	25.0
生産財・資本財卸売業	37.5	60.0	42.9	42.9	57.1	0.0	60.0	57.1	57.1	42.9	0.0
小売業	△ 40.0	△ 36.4	△ 9.1	18.2	54.5	27.3	△ 27.3	0.0	9.1	81.8	9.1
運輸・サービス業	20.0	0.0	14.3	14.3	85.7	0.0	7.1	14.3	14.3	85.7	0.0

## 従 業 員 (常 用)

	平成28年 6月	平成28年 9月	平成28年 12月	回答社数構成比(%)			(9月調～) 10～12月 見通し	平成29年 1～3月 見通し	回答社数構成比(%)		
				不足	適正	過剰			不足	適正	過剰
				総 合	17.2	23.0			13.2	14.8	83.6
製 造 業	18.7	36.8	17.6	17.6	82.4	0.0	36.8	11.8	11.8	88.2	0.0
食品	0.0	42.9	14.3	14.3	85.7	0.0	42.9	0.0	0.0	100.0	0.0
機械・金属製品	33.3	0.0	50.0	50.0	50.0	0.0	0.0	50.0	50.0	50.0	0.0
合成樹脂・ゴム製品	0.0	100.0	0.0	0.0	100.0	0.0	100.0	0.0	0.0	100.0	0.0
造船・同関連	40.0	37.5	14.3	14.3	85.7	0.0	37.5	14.3	14.3	85.7	0.0
非 製 造 業	17.4	16.7	11.3	13.6	84.1	2.3	21.4	15.9	18.2	79.5	2.3
建設業	40.0	20.0	50.0	50.0	50.0	0.0	40.0	50.0	50.0	50.0	0.0
卸売業(総合)	18.7	16.7	0.0	6.7	86.7	6.7	25.0	0.0	6.7	86.7	6.7
消費財卸売業	22.2	14.3	12.5	12.5	87.5	0.0	14.3	12.5	12.5	87.5	0.0
生産財・資本財卸売業	14.3	20.0	△ 14.3	0.0	85.7	14.3	40.0	△ 14.3	0.0	85.7	14.3
小売業	10.0	9.1	9.1	9.1	90.9	0.0	9.1	18.2	18.2	81.8	0.0
運輸・サービス業	13.3	21.4	14.3	14.3	85.7	0.0	21.4	21.4	21.4	78.6	0.0

## 従 業 員 ( 臨 時 )

	平成28年	平成28年	平成28年	回答社数構成比(%)			(9月調へ)	平成29年	回答社数構成比(%)		
	6月	9月	12月	不足	適正	過剰	10~12月 見通し	1~3月 見通し	不足	適正	過剰
	総 合	11.6	22.5	30.6	30.6	69.4	0.0	22.5	25.5	25.5	74.5
製 造 業	7.7	57.1	42.9	42.9	57.1	0.0	57.1	40.0	40.0	60.0	0.0
食品	0.0	85.7	57.1	57.1	42.9	0.0	85.7	57.1	57.1	42.9	0.0
機械・金属製品	50.0	0.0	0.0	0.0	100.0	0.0	0.0	0.0	0.0	100.0	0.0
合成樹脂・ゴム製品	0.0	0.0	0.0	0.0	100.0	0.0	100.0	0.0	0.0	100.0	0.0
造船・同関連	0.0	20.0	40.0	40.0	60.0	0.0	20.0	33.3	33.3	66.7	0.0
非 製 造 業	12.8	8.5	25.7	25.7	74.3	0.0	8.5	19.4	19.4	80.6	0.0
建設業	20.0	0.0	0.0	0.0	100.0	0.0	0.0	0.0	0.0	100.0	0.0
卸売業(総合)	△ 6.7	9.1	30.8	30.8	69.2	0.0	9.1	21.4	21.4	78.6	0.0
消費財卸売業	0.0	0.0	25.0	25.0	75.0	0.0	0.0	12.5	12.5	87.5	0.0
生産財・資本財卸売業	△ 16.7	25.0	40.0	40.0	60.0	0.0	25.0	33.3	33.3	66.7	0.0
小売業	33.3	11.1	37.5	37.5	62.5	0.0	11.1	25.0	25.0	75.0	0.0
運輸・サービス業	20.0	10.0	20.0	20.0	80.0	0.0	10.0	20.0	20.0	80.0	0.0