

平成28年10月吉日

尾道市経済動向調査（DI方式）報告

平成28年9月期

尾道商工会議所

調査の概要

1. 調査方法 郵送によるアンケート調査（回答はFAX）
2. 調査内容 ①景況のほか、生産額・売上額など10項目について、
28年9月の状況と前年同月調査との比較
②同一項目における28年10月～12月の先行き見通し
3. 調査時期 6月初旬～下旬
4. 調査対象 80社（製造業：22社、非製造業：58社）
5. 回収状況 回答 61社（製造業：19社、非製造業：42社）
回答率 76.3%

1. DI方式について

DI（ディフュージョン・インデックス）は、各調査項目についての判断の状況を示す。

ゼロを基準として、プラス値は景気の上向き傾向（「良い」）をあらわす回答の割合が多いことを示し、マイナス値（△）は景気の下向き傾向（「悪い」）をあらわす回答の割合が多いことを示す。

$DI = (\text{増加・好転など「良い」の回答割合}) - (\text{減少・悪化など「悪い」の回答割合})$

（注）原材料・商品仕入価格： $DI = (\text{下降}) - (\text{上昇})$

製品・商品在庫： $DI = (\text{不足}) - (\text{過剰})$

従業員数： $DI = (\text{不足}) - (\text{過剰})$

2. 符号について

△ マイナス

… 回答数少数につき秘匿

景況の総括

～ 製造業・非製造業ともに業況悪化傾向
特に製造業では、食品が大幅な悪化 ～

【平成28年 9月期の景況】

全業種DI（良い－悪い）は、**▲6.5**（前回6月調査4.7、前年同月1.6）と前回調査を比較すると11.2ポイントの悪化を示した。

業種別では、製造業4業種、**食品が0.0**（前回調査42.9）、**機械・金属製品が▲33.3**（前回調査▲33.4）、**合成樹脂・ゴム製品0.0**（前回調査：0.0）、**造船・同関連▲12.5**（前回調査0.0）と、食品、造船・同関連が、大幅な悪化に転じた為、**製造業DIは、▲10.6**（前回調査12.5、前年同月23.5）となり前回調査よりも大幅な下向きに転じた。

※ 食品の悪化主要因には、円高傾向ではあるものの、原材料不足による原材料高騰等が考察出来る。

一方、非製造業では、**建設業20.0**（前回調査40.0）、**卸売業25.0**（前回調査11.8）、**小売業▲36.4**（前回調査▲40.0）、**運輸・サービス業▲14.7**（前回調査6.7）と、こちらは建設業、運輸・サービス業が大きく悪化した為、全体として**非製造業DIは6.8ポイント悪化し、▲4.7**（前回調査2.1、前年同月▲6.6）と、下向き傾向という結果を示した。

平成28年 9月期 景況DI

（上段：当月調査分、中段：前回調査分、下段：前年同月比）

	好 転	横 ば い	悪 化	DIポイント
全業種(当月)	14.8%	63.9%	21.3%	▲6.5
(前回)	19.0%	66.7%	14.3%	4.7
(前年同月)	21.0%	59.7%	19.4%	1.6
製造業(当月)	10.5%	68.4%	21.1%	▲10.6
(前回)	25.0%	62.5%	12.5%	12.5
(前年同月)	35.3%	52.9%	11.8%	23.5
非製造業(当月)	16.7%	61.9%	21.4%	▲4.7
(前回)	17.0%	68.1%	14.9%	2.1
(前年同月)	15.6%	62.2%	22.2%	▲6.6

【平成28年10月～12の先行き見通し】

全業種DI（良い－悪い）は、**▲3.3**と前回3月の調査による28年7月～9月の先行き見通し（▲3.2）と比べて「横ばい」という意見が多かった。

業種別では、**製造業DIは、▲10.5**（前回調査▲12.5）と前回調査よりも少し上向くのではという結果となった。

一方、非製造業は、**建設業40.0**（前回調査20.0）、**卸売業8.3**（前回調査17.6）**小売業▲27.3**（前回調査▲30.0）、**運輸・サービス業0.0**（前回調査▲6.7）と卸売業以外は上向くという答えが多かった。

これにより、全体の**非製造業DIは0.0**（前回調査0.0）と、前回と同推移という結果を示した。

生産額・売上額の総括

～ 製造業・非製造業とも大幅な悪化
先行き不透明感を払拭出来ず ～

【平成28年 9月期の生産額・売上額】

全業種DI（良い－悪い）は、**▲14.3**（前回調査1.7、前年同月8.7）と、前回調査より、大幅な悪化傾向を示した。

業種別では製造業4業種、**食品28.6**（前回調査42.8）、**機械・金属製品▲66.7**（前回調査▲33.4）、**合成樹脂・ゴム製品100.0**（前回調査0.0）、**造船・同関連が▲25.0**（前回調査▲20.0）と食品、機械・金属製品の業種が大幅な悪化に転じる形となり、全体として**製造業DIは、▲5.3**（前回調査6.3、前年同月29.4）と前回より下向きで推移する結果となった。

非製造業では、**消費財卸売業▲14.3**（前回調査11.1）**生産財・資本財卸売業60.0**（前回調査0.0）**小売業▲45.5**（前回調査▲20.0）、**運輸・サービス業▲28.6**（前回調査6.7）と、消費財卸売業、小売業、運輸・サービス業で大きく悪化を示した為、全体の**非製造業DIは、▲18.9**（前回調査0.0、前年同月0.0）と大幅な悪化という結果を示した。

平成28年 9月期 生産額・売上額DI

《上段：当月調査分、中段：前回調査分、下段：前年同月比》

	増加	不変	減少	DIポイント
全業種(当月)	125%	60.7%	26.8%	▲14.3
(前回)	24.1%	53.4%	22.4%	1.7
(前年同月)	25.9%	56.9%	17.2%	8.7
製造業(当月)	15.8%	63.2%	21.1%	▲5.3
(前回)	31.3%	43.8%	25.0%	6.3
(前年同月)	41.2%	47.1%	11.8%	29.4
非製造業(当月)	10.8%	59.5%	29.7%	▲18.9
(前回)	21.4%	57.1%	21.4%	0.0
(前年同月)	19.5%	61.0%	19.5%	0.0

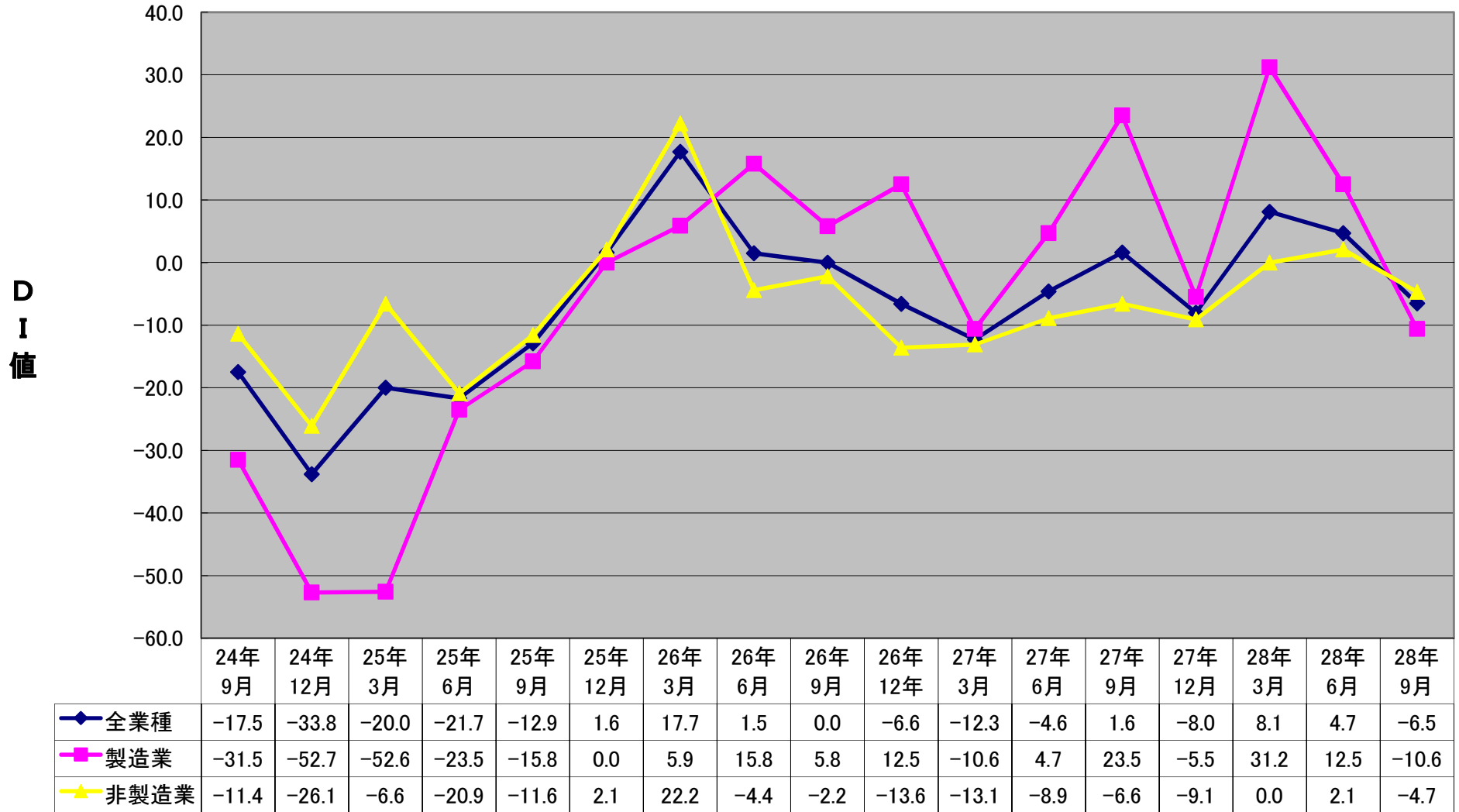
【平成28年10月～12月の先行き見通し】

全業種DI（良い－悪い）は、**▲5.4**と前回6月調査による28年7月～9月の先行き見通し**▲6.9**より1.5ポイントの上向きを示し、多少上向くのではと予想された。業種別では、製造業4業種においては、**食品、造船・金属製品**で「大幅な回復」を示し、製造業全体では少し良くなるであろうということで、製造業DIは**10.5**（前回調査▲6.2）となり、生産額・売上額の見通しは上向きを示した。一方、非製造業では卸売業以外で、悪化もしくは横ばいを示した為、全体の**非製造業DIは▲13.5**（前回調査▲7.2）で前回と比較すると、悪化傾向という結果であった。

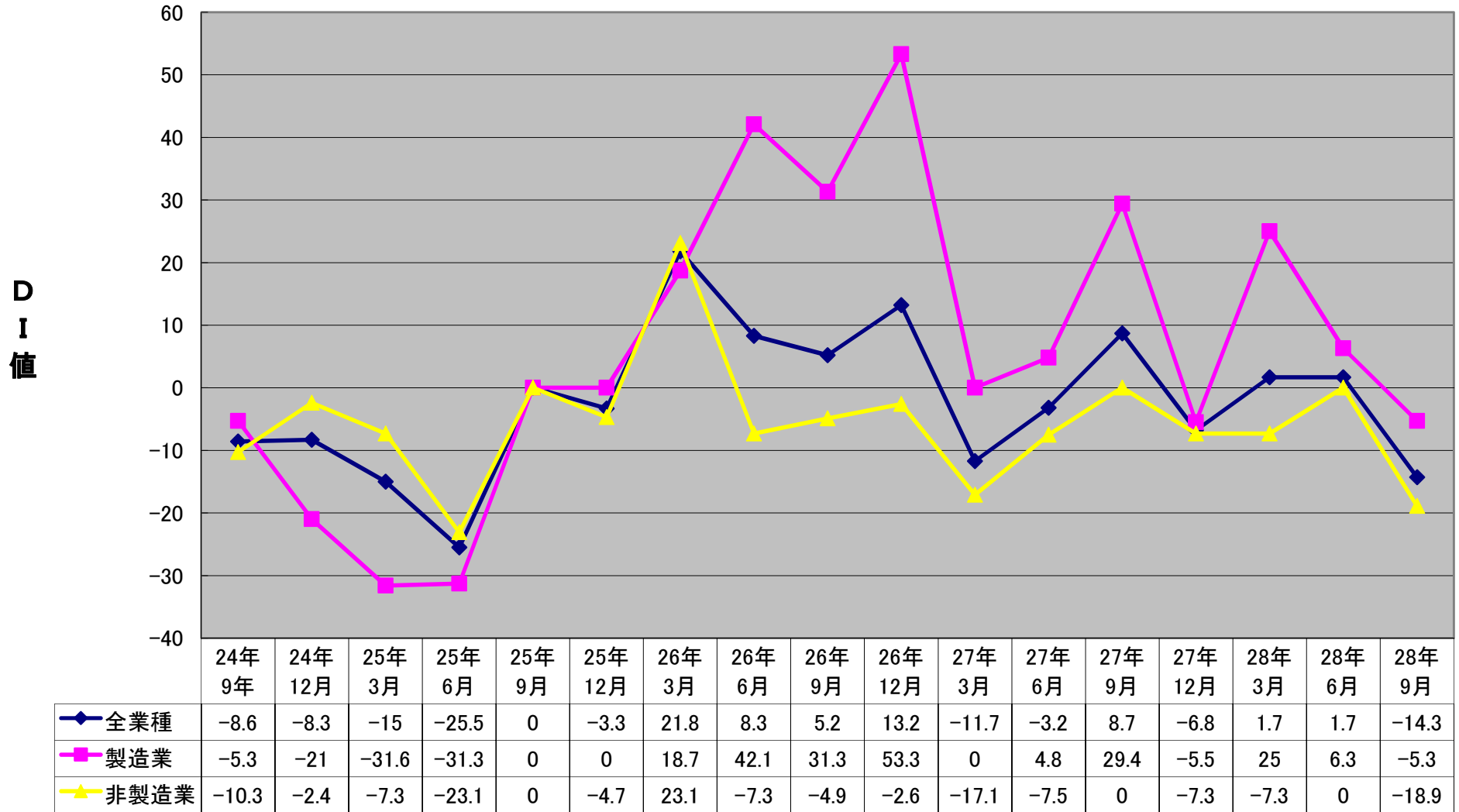
受注額の総括

～ 製造業・非製造業ともに、悪化傾向が続く ～
製造業・非製造業とも、引き続き悪化に転じ厳しい結果となった。

尾道市の景況感の推移



尾道市の生産額・売上額の推移



景 況

	回収数 (対象数)	平成28年	平成28年	平成28年	回答社数構成比(%)			(6月調べ)	平成28年	回答社数構成比(%)		
		3月	6月	9月	好転	横ばい	悪化	7~9月 見通し	10~12月 見通し	好転	横ばい	悪化
総 合	61 (80)	8.1	4.7	△ 6.5	14.8	63.9	21.3	△ 3.2	△ 3.3	13.1	70.5	16.4
製 造 業	19 (22)	31.2	12.5	△ 10.6	10.5	68.4	21.1	△ 12.5	△ 10.5	15.8	57.9	26.3
食品	7 (9)	42.8	42.9	0.0	28.6	42.9	28.6	0.0	14.3	42.9	28.6	28.6
機械・金属製品	3 (4)	50.0	△ 33.4	△ 33.3	0.0	66.7	33.3	△ 33.3	△ 33.3	0.0	66.7	33.3
合成樹脂・ゴム製品	1 (1)	0.0	0.0	0.0	0.0	100.0	0.0	0.0	0.0	0.0	100.0	0.0
造船・同関連	8 (8)	16.7	0.0	△ 12.5	0.0	87.5	12.5	△ 20.0	△ 25.0	0.0	75.0	25.0
非 製 造 業	42 (58)	0.0	2.1	△ 4.7	16.7	61.9	21.4	0.0	0.0	11.9	76.2	11.9
建設業	5 (6)	20.0	40.0	20.0	40.0	40.0	20.0	20.0	40.0	40.0	60.0	0.0
卸売業(総合)	12 (18)	20.0	11.8	25.0	41.7	41.7	16.7	17.6	8.3	25.0	58.3	16.7
消費財卸売業	7 (9)	0.0	11.1	0.0	28.6	42.9	28.6	0.0	0.0	28.6	42.9	28.6
生産財・資本財卸売業	5 (9)	50.0	12.5	60.0	60.0	40.0	0.0	37.5	20.0	20.0	80.0	0.0
小売業	11 (15)	△ 45.5	△ 40.0	△ 36.4	0.0	63.6	36.4	△ 30.0	△ 27.3	0.0	72.7	27.3
運輸・サービス業	14 (19)	6.6	6.7	△ 14.7	0.0	85.7	14.3	△ 6.7	0.0	0.0	100.0	0.0

生産額・売上額

	平成28年	平成28年	平成28年	回答社数構成比(%)			(6月調～)	平成28年	回答社数構成比(%)		
	3月	6月	9月	増加	不変	減少	7～9月 見通し	10～12月 見通し	増加	不変	減少
総 合	1.7	1.7	△ 14.3	12.5	60.7	26.8	△ 6.9	△ 5.4	12.5	69.6	17.9
製 造 業	25.0	6.3	△ 5.3	15.8	63.2	21.1	△ 6.2	10.5	26.3	57.9	15.8
食品	42.8	42.8	28.6	28.6	71.4	0.0	28.5	57.1	57.1	42.9	0.0
機械・金属製品	50.0	△ 33.4	△ 66.7	0.0	33.3	66.7	△ 66.7	△ 66.7	0.0	33.3	66.7
合成樹脂・ゴム製品	△ 100.0	0.0	100.0	100.0	0.0	0.0	0.0	0.0	100.0	0.0	0.0
造船・同関連	△ 16.6	△ 20.0	△ 25.0	0.0	75.0	25.0	△ 20.0	0.0	12.5	75.0	12.5
非 製 造 業	△ 7.3	0.0	△ 18.9	10.8	59.5	29.7	△ 7.2	△ 13.5	5.4	75.7	18.9
卸売業(総合)	6.7	5.9	16.6	33.3	50.0	16.7	△ 11.8	△ 8.3	16.7	58.3	25.0
消費財卸売業	△ 22.2	11.1	△ 14.3	14.3	57.1	28.6	△ 22.2	△ 28.6	14.3	42.9	42.9
生産財・資本財卸売業	50.0	0.0	60.0	60.0	40.0	0.0	0.0	20.0	20.0	80.0	0.0
小売業	△ 54.5	△ 20.0	△ 45.5	0.0	54.5	45.5	10.0	△ 18.2	0.0	81.8	18.2
運輸・サービス業	13.3	6.7	△ 28.6	0.0	71.4	28.6	△ 13.3	△ 14.3	0.0	85.7	14.3

受 注 額

	平成28年	平成28年	平成28年	回答社数構成比(%)			(6月調べ)	平成28年	回答社数構成比(%)		
	3月	6月	9月	増加	不変	減少	7~9月 見通し	10~12月 見通し	増加	不変	減少
総 合	8.0	△ 5.7	△ 16.0	14.0	56.0	30.0	△ 3.8	△ 6.0	20.0	54.0	26.0
製 造 業	6.2	0.0	△ 15.8	15.8	52.6	31.6	△ 25.0	5.2	36.8	31.6	31.6
食品	42.8	42.8	28.6	28.6	71.4	0.0	28.5	57.1	57.1	42.9	0.0
機械・金属製品	50.0	△ 33.4	△ 66.7	0.0	33.3	66.7	△ 66.7	△ 66.7	0.0	33.3	66.7
合成樹脂・ゴム製品	△ 100.0	0.0	100.0	100.0	0.0	0.0	0.0	100.0	100.0	0.0	0.0
造船・同関連	△ 33.3	△ 40.0	△ 50.0	0.0	50.0	50.0	△ 80.0	△ 25.0	25.0	25.0	50.0
非 製 造 業	8.9	△ 8.1	△ 16.1	12.9	58.1	29.0	5.4	△ 12.9	9.7	67.7	22.6
建設業(新規受注額)	25.0	△ 20.0	△ 60.0	0.0	40.0	60.0	20.0	△ 20.0	20.0	40.0	40.0
(官公庁)	60.0	△ 40.0	0.0	40.0	20.0	40.0	△ 40.0	△ 20.0	40.0	0.0	60.0
(民間)	20.0	△ 20.0	△ 100.0	0.0	0.0	100.0	20.0	△ 20.0	20.0	40.0	40.0
(受注残高)	40.0	△ 40.0	0.0	40.0	20.0	40.0	80.0	0.0	20.0	60.0	20.0
卸売業(総合)	13.3	△ 5.9	8.3	33.3	41.7	25.0	0.0	△ 16.6	16.7	50.0	33.3
消費財卸売業	△ 11.1	11.1	△ 14.3	14.3	57.1	28.6	△ 11.1	△ 28.6	14.3	42.9	42.9
生産財・資本財卸売業	50.0	△ 25.0	40.0	60.0	20.0	20.0	12.5	0.0	20.0	60.0	20.0
運輸・サービス業	0.0	△ 6.6	△ 21.4	0.0	78.6	21.4	△ 13.3	△ 14.3	0.0	85.7	14.3

原材料・商品仕入価格

	平成28年	平成28年	平成28年	回答社数構成比(%)			(6月調べ)	平成28年	回答社数構成比(%)		
	3月	6月	9月	下降	不変	上昇	7~9月 見通し	10~12月 見通し	下降	不変	上昇
総 合	△ 24.6	△ 20.7	△ 16.4	4.9	73.8	21.3	△ 22.3	△ 21.3	4.9	68.9	26.2
製 造 業	△ 25.0	△ 25.0	△ 15.8	5.3	73.7	21.1	0.0	△ 15.8	5.3	73.7	21.1
食品	△ 42.8	△ 28.6	△ 42.8	14.3	28.6	57.1	△ 14.3	△ 42.8	14.3	28.6	57.1
機械・金属製品	50.0	△ 33.3	0.0	0.0	100.0	0.0	0.0	0.0	0.0	100.0	0.0
合成樹脂・ゴム製品	0.0	0.0	0.0	0.0	100.0	0.0	0.0	0.0	0.0	100.0	0.0
造船・同関連	△ 33.3	△ 20.0	0.0	0.0	100.0	0.0	20.0	0.0	0.0	100.0	0.0
非 製 造 業	△ 24.4	△ 19.2	△ 16.6	4.8	73.8	21.4	△ 29.8	△ 23.8	4.8	66.7	28.6
建設業	△ 40.0	△ 20.0	△ 60.0	0.0	40.0	60.0	△ 20.0	△ 60.0	0.0	40.0	60.0
卸売業(総合)	△ 26.6	△ 17.7	△ 25.0	8.3	58.3	33.3	△ 29.4	△ 33.4	8.3	50.0	41.7
消費財卸売業	△ 33.3	△ 44.5	△ 28.6	14.3	42.9	42.9	△ 55.6	△ 28.6	14.3	42.9	42.9
生産財・資本財卸売業	△ 16.7	12.5	△ 20.0	0.0	80.0	20.0	0.0	△ 40.0	0.0	60.0	40.0
小売業	△ 20.0	△ 30.0	△ 9.1	9.1	72.7	18.2	△ 60.0	△ 27.3	9.1	54.5	36.4
運輸・サービス業	△ 20.0	△ 13.3	0.0	0.0	100.0	0.0	△ 13.3	0.0	0.0	100.0	0.0

製品・商品販売価格

	平成28年 3月	平成28年 6月	平成28年 9月	回答社数構成比(%)			(6月調べ) 7~9月 見通し	平成28年 10~12月 見通し	回答社数構成比(%)		
				上昇	不変	下降			上昇	不変	下降
総 合	△ 16.0	△ 7.0	△ 12.5	1.8	83.9	14.3	△ 1.7	△ 10.7	5.4	78.6	16.1
製 造 業	△ 18.8	△ 18.7	△ 21.1	0.0	78.9	21.1	△ 18.8	△ 21.0	5.3	68.4	26.3
食品	△ 14.3	0.0	△ 14.3	0.0	85.7	14.3	0.0	0.0	14.3	71.4	14.3
機械・金属製品	0.0	△ 33.4	△ 33.3	0.0	66.7	33.3	△ 33.3	△ 33.3	0.0	66.7	33.3
合成樹脂・ゴム製品	0.0	0.0	0.0	0.0	100.0	0.0	0.0	0.0	0.0	100.0	0.0
造船・同関連	△ 33.3	△ 40.0	△ 25.0	0.0	75.0	25.0	△ 40.0	△ 37.5	0.0	62.5	37.5
非 製 造 業	△ 15.0	△ 2.4	△ 8.1	2.7	86.5	10.8	4.9	△ 5.4	5.4	83.8	10.8
卸売業(総合)	△ 26.6	△ 5.8	△ 25.0	8.3	58.3	33.3	△ 5.8	△ 8.3	16.7	58.3	25.0
消費財卸売業	△ 11.1	11.1	△ 28.6	14.3	42.9	42.9	11.1	△ 14.3	14.3	57.1	28.6
生産財・資本財卸売業	△ 50.0	△ 25.0	△ 20.0	0.0	80.0	20.0	△ 25.0	0.0	20.0	60.0	20.0
小売業	△ 30.0	△ 20.0	0.0	0.0	100.0	0.0	10.0	△ 9.1	0.0	90.9	9.1
運輸・サービス業	6.7	14.3	0.0	0.0	100.0	0.0	14.3	0.0	0.0	100.0	0.0

製品・商品在庫

	平成28年 3月	平成28年 6月	平成28年 9月	回答社数構成比(%)			(6月調～)	平成28年 10～12月 見通し	回答社数構成比(%)		
				不足	適正	過剰			不足	適正	過剰
				7～9月 見通し							
総 合	△ 4.8	△ 11.9	0.0	12.2	75.6	12.2	△ 4.7	0.0	7.3	85.4	7.3
製 造 業	12.5	0.0	5.5	11.1	83.3	5.6	0.0	11.1	11.1	88.9	0.0
食品	28.6	△ 14.3	28.6	28.6	71.4	0.0	0.0	28.6	28.6	71.4	0.0
機械・金属製品	0.0	33.3	0.0	0.0	100.0	0.0	0.0	0.0	0.0	100.0	0.0
合成樹脂・ゴム製品	0.0	0.0	0.0	0.0	100.0	0.0	0.0	0.0	0.0	100.0	0.0
造船・同関連	0.0	0.0	△ 14.3	0.0	85.7	14.3	0.0	0.0	0.0	100.0	0.0
非 製 造 業	△ 15.4	△ 18.5	△ 4.4	13.0	69.6	17.4	△ 7.4	△ 8.7	4.3	82.6	13.0
卸売業(総合)	△ 20.0	△ 23.5	△ 16.7	8.3	66.7	25.0	△ 5.9	△ 16.7	0.0	83.3	16.7
消費財卸売業	△ 11.1	0.0	0.0	14.3	71.4	14.3	11.1	△ 14.3	0.0	85.7	14.3
生産財・資本財卸売業	△ 33.3	△ 50.0	△ 40.0	0.0	60.0	40.0	△ 25.0	△ 20.0	0.0	80.0	20.0
小売業	△ 9.1	△ 10.0	9.1	18.2	72.7	9.1	△ 10.0	0.0	9.1	81.8	9.1

資 金 繰 り

	平成28年	平成28年	平成28年	回答社数構成比(%)			(6月調～)	平成28年	回答社数構成比(%)		
	3月	6月	9月	好転	不変	悪化		7～9月 見通し	10～12月 見通し	好転	不変
	総 合	3.3	3.2	1.6	8.2	85.2	6.6	0.0	△ 4.9	3.3	88.5
製 造 業	6.3	6.3	5.3	5.3	94.7	0.0	0.0	△ 10.5	0.0	89.5	10.5
食品	14.3	14.3	0.0	0.0	100.0	0.0	0.0	0.0	0.0	100.0	0.0
機械・金属製品	0.0	0.0	0.0	0.0	100.0	0.0	0.0	0.0	0.0	100.0	0.0
合成樹脂・ゴム製品	0.0	0.0	0.0	0.0	100.0	0.0	0.0	0.0	0.0	100.0	0.0
造船・同関連	0.0	0.0	12.5	12.5	87.5	0.0	0.0	△ 25.0	0.0	75.0	25.0
非 製 造 業	2.2	2.1	0.0	9.5	81.0	9.5	0.0	△ 2.3	4.8	88.1	7.1
建設業	40.0	20.0	20.0	40.0	40.0	20.0	20.0	0.0	20.0	60.0	20.0
卸売業(総合)	13.3	23.5	8.3	8.3	91.7	0.0	17.6	8.3	8.3	91.7	0.0
消費財卸売業	11.1	33.3	14.3	14.3	85.7	0.0	22.1	14.3	14.3	85.7	0.0
生産財・資本財卸売業	16.7	12.5	0.0	0.0	100.0	0.0	12.5	0.0	0.0	100.0	0.0
小売業	△ 27.3	△ 30.0	△ 18.2	9.1	63.6	27.3	△ 40.0	△ 18.2	0.0	81.8	18.2
運輸・サービス業	0.0	△ 6.7	0.0	0.0	100.0	0.0	0.0	0.0	0.0	100.0	0.0

採 算 (収 益)

	平成28年	平成28年	平成28年	回答社数構成比 (%)			(6月調べ)	平成28年	回答社数構成比 (%)		
	3月	6月	9月	黒字	トントン	赤字		7~9月 見通し	10~12月 見通し	黒字	トントン
	総 合	22.6	19.0	14.8	27.9	59.0	13.1	12.7	14.8	24.6	65.6
製 造 業	37.5	31.2	26.3	36.8	52.6	10.5	18.8	21.1	31.6	57.9	10.5
食品	42.8	42.8	42.8	57.1	28.6	14.3	28.6	42.8	57.1	28.6	14.3
機械・金属製品	50.0	0.0	0.0	0.0	100.0	0.0	△ 33.3	0.0	0.0	100.0	0.0
合成樹脂・ゴム製品	0.0	0.0	0.0	0.0	100.0	0.0	0.0	0.0	0.0	100.0	0.0
造船・同関連	33.3	40.0	25.0	37.5	50.0	12.5	40.0	12.5	25.0	62.5	12.5
非 製 造 業	17.4	14.9	9.5	23.8	61.9	14.3	10.6	11.9	21.4	69.0	9.5
建設業	60.0	60.0	40.0	40.0	60.0	0.0	40.0	20.0	40.0	40.0	20.0
卸売業(総合)	46.6	29.5	50.0	50.0	50.0	0.0	29.4	50.0	50.0	50.0	0.0
消費財卸売業	33.3	22.2	42.9	42.9	57.1	0.0	22.2	42.9	42.9	57.1	0.0
生産財・資本財卸売業	66.7	37.5	60.0	60.0	40.0	0.0	37.5	60.0	60.0	40.0	0.0
小売業	△ 36.4	△ 40.0	△ 36.4	9.1	45.5	45.5	△ 30.0	△ 27.3	0.0	72.7	27.3
運輸・サービス業	13.3	20.0	0.0	7.1	85.7	7.1	6.6	7.1	7.1	92.9	0.0

従 業 員 (常 用)

	平成28年 3月	平成28年 6月	平成28年 9月	回答社数構成比(%)			(6月調～) 7～9月 見通し	平成28年 10～12月 見通し	回答社数構成比(%)		
				不足	適正	過剰			不足	適正	過剰
				総 合	16.2	17.2			23.0	23.0	77.0
製 造 業	18.7	18.7	36.8	36.8	63.2	0.0	25.0	36.8	36.8	63.2	0.0
食品	0.0	0.0	42.9	42.9	57.1	0.0	14.3	42.9	42.9	57.1	0.0
機械・金属製品	0.0	33.3	0.0	0.0	100.0	0.0	33.3	0.0	0.0	100.0	0.0
合成樹脂・ゴム製品	100.0	0.0	100.0	100.0	0.0	0.0	0.0	100.0	100.0	0.0	0.0
造船・同関連	33.3	40.0	37.5	37.5	62.5	0.0	40.0	37.5	37.5	62.5	0.0
非 製 造 業	15.3	17.4	16.7	16.7	83.3	0.0	12.7	21.4	21.4	78.6	0.0
建設業	40.0	40.0	20.0	20.0	80.0	0.0	40.0	40.0	40.0	60.0	0.0
卸売業(総合)	6.6	18.7	16.7	16.7	83.3	0.0	11.7	25.0	25.0	75.0	0.0
消費財卸売業	11.1	22.2	14.3	14.3	85.7	0.0	22.2	14.3	14.3	85.7	0.0
生産財・資本財卸売業	0.0	14.3	20.0	20.0	80.0	0.0	0.0	40.0	40.0	60.0	0.0
小売業	9.1	10.0	9.1	9.1	90.9	0.0	10.0	9.1	9.1	90.9	0.0
運輸・サービス業	20.0	13.3	21.4	21.4	78.6	0.0	6.6	21.4	21.4	78.6	0.0

従 業 員 (臨 時)

	平成28年	平成28年	平成28年	回答社数構成比(%)			(6月調へ)	平成28年	回答社数構成比(%)		
	3月	6月	9月	不足	適正	過剰	7~9月 見通し	10~12 月 見通し	不足	適正	過剰
	総 合	21.6	11.6	22.5	24.5	73.5	2.0	14.8	22.5	24.5	73.5
製 造 業	35.8	7.7	57.1	57.1	42.9	0.0	7.7	57.1	57.1	42.9	0.0
食品	28.6	0.0	85.7	85.7	14.3	0.0	14.3	85.7	85.7	14.3	0.0
機械・金属製品	100.0	50.0	0.0	0.0	100.0	0.0	0.0	0.0	0.0	100.0	0.0
合成樹脂・ゴム製品	0.0	0.0	0.0	0.0	100.0	0.0	0.0	100.0	100.0	0.0	0.0
造船・同関連	20.0	0.0	20.0	20.0	80.0	0.0	0.0	20.0	20.0	80.0	0.0
非 製 造 業	16.2	12.8	8.5	11.4	85.7	2.9	17.1	8.5	11.4	85.7	2.9
建設業	0.0	20.0	0.0	0.0	100.0	0.0	20.0	0.0	0.0	100.0	0.0
卸売業(総合)	15.4	△ 6.7	9.1	9.1	90.9	0.0	6.2	9.1	9.1	90.9	0.0
消費財卸売業	0.0	0.0	0.0	0.0	100.0	0.0	11.1	0.0	0.0	100.0	0.0
生産財・資本財卸売業	50.0	△ 16.7	25.0	25.0	75.0	0.0	0.0	25.0	25.0	75.0	0.0
小売業	11.1	33.3	11.1	11.1	88.9	0.0	33.3	11.1	11.1	88.9	0.0
運輸・サービス業	30.0	20.0	10.0	20.0	70.0	10.0	18.2	10.0	20.0	70.0	10.0