

平成25年 7月 1日

尾道市経済動向調査（DI方式）報告

平成25年6月期

尾道商工会議所

調査の概要

1. 調査方法 郵送によるアンケート調査（回答はFAX）
2. 調査内容 ①景況のほか、生産額・売上額など10項目について、
25年6月の状況と前年同月調査との比較
②同一項目における25年7月～9月の先行き見通し
3. 調査時期 6月初旬～下旬
4. 調査対象 80社（製造業：22社、非製造業：58社）
5. 回収状況 回答 60社（製造業：17社、非製造業43社）
回答率 75.0%

1. DI方式について

DI（ディフュージョン・インデックス）は、各調査項目についての判断の状況を示す。

ゼロを基準として、プラス値は景気の上向き傾向（「良い」）をあらわす回答の割合が多いことを示し、マイナス値（△）は景気の下向き傾向（「悪い」）をあらわす回答の割合が多いことを示す。

$DI = (\text{増加・好転など「良い」の回答割合}) - (\text{減少・悪化など「悪い」の回答割合})$

（注）原材料・商品仕入価格：DI = （下降） - （上昇）

製品・商品在庫：DI = （不足） - （過剰）

従業員数：DI = （不足） - （過剰）

2. 符号について

△ マイナス

--- 回答数少数につき秘匿

景況の総括

～ 製造業は、悪化状態から一転回復ムード
非製造業は、回復傾向から再度悪化傾向へ ～

【平成25年 6月期の景況】

全業種DI（良い－悪い）は、▲21.7と前回3月調査▲20.0（**前年同月▲19.4**）と比較すると1.7ポイントマイナス値を上げたが、何とか横這い傾向を示した。参考ではあるが、前回3月調査の広島県全体の全業種DI▲16.0と比較しても、広島県の水準を下回る結果となった。

業種別では、製造業4業種、食品が▲14.3（前回調査▲50.0）、機械・金属製品が▲33.3（前回調査▲50.0）、合成樹脂・ゴム製品0.0（前回調査：0.0）、造船・同関連▲33.3（前回調査▲62.5）と合成樹脂・ゴム製品以外で大幅な回復傾向に転じた。このことより製造業DIは、▲23.5（前回調査▲52.6、**前年同月▲5.9**）となり前回調査より大幅回復という結果となった。

非製造業では、建設業0.0（前回調査20.0）、卸売業7.7（前回調査0.0）、小売業▲40.0（前回調査▲7.7）、運輸・サービス業▲37.5（前回調査▲23.1）と卸売業以外の、全ての業種で大幅な悪化傾向を示し、全体として非製造業DIは14.3ポイント悪化し、▲20.9（前回調査▲6.6、**前年同月▲24.5**）とこちらは製造業と逆で、大幅な悪化推移を示した。

平成25年6月期 景況DI

《上段：当月調査分、中段：前回調査分、下段：前年同月比》

	好 転	横 ば い	悪 化	DIポイント
全業種(当月)	5.0%	68.3%	26.7%	▲21.7
(前回)	9.2%	61.5%	29.2%	▲20.0
(前年同月)	14.5%	51.6%	33.9%	▲19.4
製造業(当月)	5.9%	64.7%	29.4%	▲23.5
(前回)	0.0%	47.4%	52.6%	▲52.6
(前年同月)	17.6%	58.8%	23.5%	▲5.9
非製造業(当月)	4.7%	69.8%	25.6%	▲20.9
(前回)	13.0%	67.4%	19.6%	▲6.6
(前年同月)	13.3%	48.9%	37.8%	▲24.5

【平成25年7月～9月の先行き見通し】

全業種DI（良い－悪い）は、▲10.0と前回3月の調査によると25年4月～6月の先行き見通し（▲9.3）より0.7ポイント悪化し、ほぼ横這いになるだろうという見方が増えた。

業種別では、製造業DIは、▲5.9（前回調査▲31.6）と前回よりかなり良くなるであろうと期待する見方が多い結果となった。

一方、非製造業は、建設業0.0（前回調査40.0）、卸売業7.7（前回調査6.7）小売業▲30.0（前回調査▲7.7）、運輸・サービス業▲18.7（前回調査▲15.4）と卸売以外の業種で、先行きは、悪化するであろうとする答えが多かった。

全体の非製造業DIは▲11.7（前回調査0.0）と、製造業とは対照的になるという答えが多かった。

生産額・売上額の総括

～ 製造業は、一時的に悪化に歯止めがかかる
非製造業は、更なる大幅な悪化傾向に ～

【平成25年 6月期の生産額・売上額】

全業種DI（良い－悪い）は、▲25.5（前回調査▲15.0、**前年同月▲10.8**）と、10.5ポイント悪化し、再び厳しい結果を示した。

参考ではあるが前回3月調査の広島県全体の全業種DI▲17.2と比較すると、尾道商工会議所管内の生産額・売上額DIは、厳しい業況を反映して広島県全体の水準を、大きく下回る結果となった。

業種別では製造業4業種、食品0.0（前回調査▲33.4）、機械・金属製品▲33.3（前回調査▲25.0）合成樹脂・ゴム製品▲100.0（前回調査▲100.0）、造船・同関連が▲60.0（前回調査▲25.0）と食品以外が大きく足を引っ張ったが、全体として製造業DIは、▲31.3（前回調査▲31.6、**前年同月▲5.9**）と前回とほぼ同推移という結果となった。

非製造業では、消費財卸売業▲14.3（前回調査▲25.0）生産財・資本財卸売業16.7（前回調査14.3）小売業▲30.0（前回調査0.0）、運輸・サービス業▲37.5（前回調査▲15.4）と消費財卸売業・生産財卸売業以外が大幅に悪化に転じた為、全体の非製造業DIは、▲23.1（前回調査▲7.3、**前年同月▲12.8**）とマイナス幅を拡大する形となった。

平成25年 6月期 生産額・売上額DI

《上段：当月調査分、中段：前回調査分、下段：前年同月比》

	増 加	不 変	減 少	DIポイント
全業種(当月)	12.7%	49.1%	38.2%	▲25.5
(前回)	21.7%	41.7%	36.7%	▲15.0
(前年同月)	19.6%	50.0%	30.4%	▲10.8
製造業(当月)	12.5%	43.8%	43.8%	▲31.3
(前回)	26.3%	15.8%	57.9%	▲31.6
(前年同月)	29.4%	35.3%	35.3%	▲5.9
非製造業(当月)	12.8%	51.3%	35.9%	▲23.1
(前回)	19.5%	53.7%	26.8%	▲7.3
(前年同月)	15.4%	56.4%	28.2%	▲12.8

【平成25年7月～9月の先行き見通し】

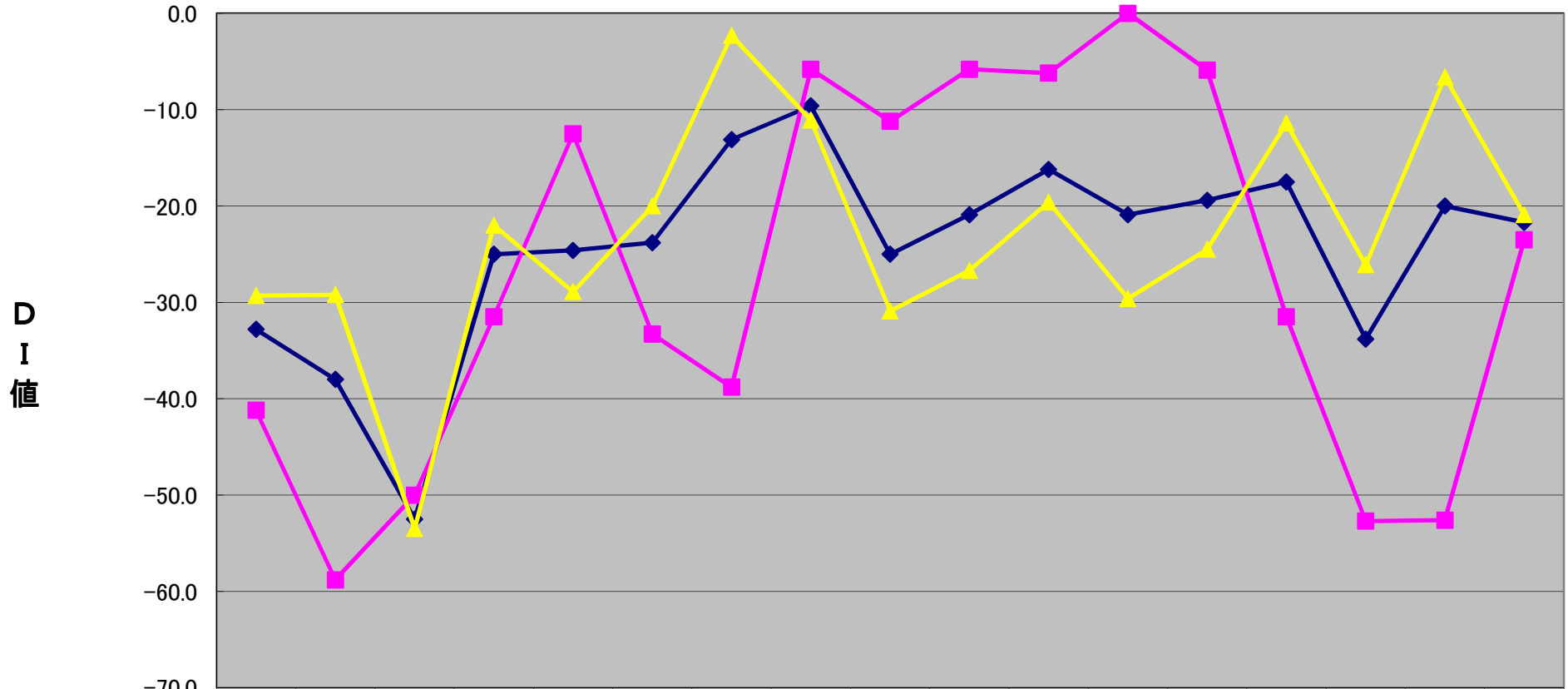
全業種DI（良い－悪い）は、3.7と前回3月調査による25年4月～6月の先行き見通し（0.0）より3.7ポイントの改善を示した結果、多少回復するものと予想された。業種別では、製造業4業種においては合成樹脂・ゴム製品、造船同関連以外は「改善」という結果を示し、全体として製造業DIは25.0（前回調査10.5）となり、生産額・売上額の見通しは「回復」を期待する結果を示した。一方、非製造業でも卸売業、運輸サービス業で上向き傾向を示し「回復に向かうだろう」と期待する結果を示したが、非製造業DIは▲5.1（前回調査▲4.9）と同推移であった。

受注額の総括

～ 製造業は回復傾向・非製造業は悪化という真逆の結果に ～

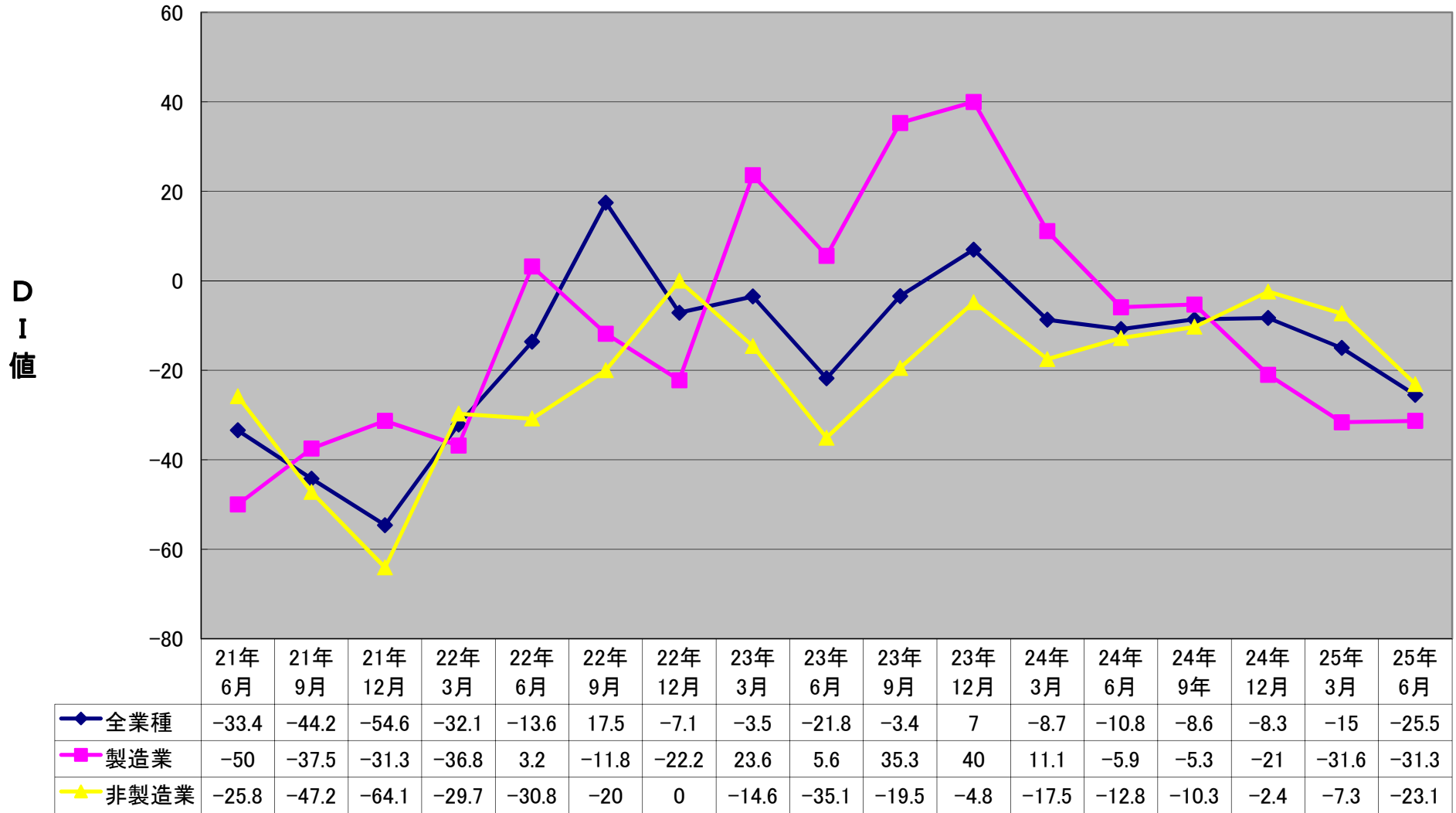
製造業は大きく回復、非製造業は大幅悪化という真逆の結果、全体的には厳しい状況となった。

尾道市の景況感の推移



	21年 6月	21年 9月	21年 12月	22年 3月	22年 6月	22年 9月	22年 12月	23年 3月	23年 6月	23年 9月	23年 12月	24年 3月	24年 6月	24年 9月	24年 12月	25年 3月	25年 6月
◆ 全業種	-32.8	-38.0	-52.5	-25.0	-24.6	-23.8	-13.1	-9.6	-25.0	-20.9	-16.2	-20.9	-19.4	-17.5	-33.8	-20.0	-21.7
■ 製造業	-41.2	-58.8	-50.0	-31.5	-12.5	-33.3	-38.8	-5.8	-11.2	-5.8	-6.2	0.0	-5.9	-31.5	-52.7	-52.6	-23.5
▲ 非製造業	-29.3	-29.2	-53.5	-22.0	-28.9	-20.0	-2.3	-11.1	-30.9	-26.7	-19.6	-29.6	-24.5	-11.4	-26.1	-6.6	-20.9

尾道市の生産額・売上額の推移



景 況

	回収数 (対象数)	平成24年	平成25年	平成25年	回答社数構成比(%)			(3月調べ)	平成25年	回答社数構成比(%)		
		12月	3月	6月	好転	横ばい	悪化	4~6月 見通し	7~9月 見通し	好転	横ばい	悪化
総 合	60 (80)	△ 33.8	△ 20.0	△ 21.7	5.0	68.3	26.7	△ 9.3	△ 10.0	13.3	63.3	23.3
製 造 業	17 (22)	△ 52.7	△ 52.6	△ 23.5	5.9	64.7	29.4	△ 31.6	△ 5.9	17.6	58.8	23.5
食品	7 (9)	△ 33.3	△ 50.0	△ 14.3	14.3	57.1	28.6	△ 50.0	△ 14.3	14.3	57.1	28.6
機械・金属製品	3 (4)	△ 75.0	△ 50.0	△ 33.3	0.0	66.7	33.3	0.0	33.3	33.3	66.7	0.0
合成樹脂・ゴム製品	1 (1)	△ 100.0	0.0	0.0	0.0	100.0	0.0	0.0	0.0	0.0	####	0.0
造船・同関連	6 (8)	△ 50.0	△ 62.5	△ 33.3	0.0	66.7	33.3	△ 37.5	△ 16.6	16.7	50.0	33.3
非 製 造 業	43 (58)	△ 26.1	△ 6.6	△ 20.9	4.7	69.8	25.6	0.0	△ 11.7	11.6	65.1	23.3
建設業	4 (6)	20.0	20.0	0.0	0.0	100.0	0.0	40.0	0.0	0.0	####	0.0
卸売業(総合)	13 (18)	△ 21.5	0.0	7.7	15.4	76.9	7.7	6.7	7.7	23.1	61.5	15.4
消費財卸売業	7 (9)	△ 14.3	△ 14.3	0.0	14.3	71.4	14.3	0.0	0.0	28.6	42.9	28.6
生産財・資本財卸売業	6 (9)	△ 28.6	14.3	16.7	16.7	83.3	0.0	14.4	16.7	16.7	83.3	0.0
小売業	10 (15)	△ 36.4	△ 7.7	△ 40.0	0.0	60.0	40.0	△ 7.7	△ 30.0	10.0	50.0	40.0
運輸・サービス業	16 (19)	△ 37.5	△ 23.1	△ 37.5	0.0	62.5	37.5	△ 15.4	△ 18.7	6.3	68.8	25.0

生産額・売上額

	平成24年 12月	平成25年 3月	平成25年 6月	回答社数構成比(%)			(3月調～) 4～6月 見通し	平成25年 7～9月 見通し	回答社数構成比(%)		
				増加	不変	減少			増加	不変	減少
総 合	△ 8.3	△ 15.0	△ 25.5	12.7	49.1	38.2	0.0	3.7	27.3	49.1	23.6
製 造 業	△ 21.0	△ 31.6	△ 31.3	12.5	43.8	43.8	10.5	25.0	43.8	37.5	18.8
食品	0.0	△ 33.4	0.0	28.6	42.9	28.6	0.0	42.8	57.1	28.6	14.3
機械・金属製品	△ 75.0	△ 25.0	△ 33.3	0.0	66.7	33.3	50.0	66.7	66.7	33.3	0.0
合成樹脂・ゴム製品	△ 100.0	#####	△ 100.0	0.0	0.0	100.0	100.0	0.0	0.0	100.0	0.0
造船・同関連	0.0	△ 25.0	△ 60.0	0.0	40.0	60.0	△ 12.5	△ 20.0	20.0	40.0	40.0
非 製 造 業	△ 2.4	△ 7.3	△ 23.1	12.8	51.3	35.9	△ 4.9	△ 5.1	20.5	53.8	25.6
卸売業(総合)	△ 21.4	△ 6.7	0.0	15.4	69.2	15.4	6.7	7.7	30.8	46.2	23.1
消費財卸売業	△ 14.3	△ 25.0	△ 14.3	14.3	57.1	28.6	△ 12.5	0.0	28.6	42.9	28.6
生産財・資本財卸売業	△ 28.6	14.3	16.7	16.7	83.3	0.0	28.6	16.6	33.3	50.0	16.7
小売業	9.1	0.0	△ 30.0	20.0	30.0	50.0	△ 7.7	△ 20.0	20.0	40.0	40.0
運輸・サービス業	6.3	△ 15.4	△ 37.5	6.3	50.0	43.8	△ 15.4	△ 6.3	12.5	68.8	18.8

受 注 額

	平成24年 12月	平成25年 3月	平成25年 6月	回答社数構成比(%)			(3月調べ) 4~6月 見通し	平成25年 7~9月 見通し	回答社数構成比(%)		
				増加	不変	減少			増加	不変	減少
総 合	△ 20.4	△ 21.2	△ 26.6	12.2	49.0	38.8	3.8	14.3	30.6	53.1	16.3
製 造 業	△ 36.8	△ 57.9	△ 35.3	11.8	41.2	47.1	5.3	29.4	41.2	47.1	11.8
食品	△ 16.7	△ 33.4	0.0	28.6	42.9	28.6	0.0	42.8	57.1	28.6	14.3
機械・金属製品	△ 100.0	△ 25.0	△ 33.3	0.0	66.7	33.3	50.0	66.7	66.7	33.3	0.0
合成樹脂・ゴム製品	△ 100.0	△ 100.0	△ 100.0	0.0	0.0	100.0	100.0	0.0	0.0	100.0	0.0
造船・同関連	△ 12.5	△ 87.5	△ 66.7	0.0	33.3	66.7	△ 25.0	0.0	16.7	66.7	16.7
非 製 造 業	△ 11.5	0.0	△ 21.9	12.5	53.1	34.4	3.0	6.2	25.0	56.3	18.8
建設業(新規受注額)	20.0	60.0	25.0	50.0	25.0	25.0	80.0	75.0	75.0	25.0	0.0
(官公庁)	△ 20.0	△ 20.0	△ 25.0	25.0	25.0	50.0	△ 20.0	0.0	25.0	50.0	25.0
(民間)	20.0	60.0	0.0	25.0	50.0	25.0	80.0	25.0	25.0	75.0	0.0
(受注残高)	40.0	80.0	100.0	100.0	0.0	0.0	80.0	50.0	50.0	50.0	0.0
卸売業(総合)	△ 21.4	0.0	0.0	15.4	69.2	15.4	△ 6.7	7.7	30.8	46.2	23.1
消費財卸売業	△ 28.6	△ 25.0	△ 14.3	14.3	57.1	28.6	△ 12.5	0.0	28.6	42.9	28.6
生産財・資本財卸売業	△ 14.3	28.6	16.7	16.7	83.3	0.0	0.0	16.6	33.3	50.0	16.7
運輸・サービス業	△ 12.5	△ 23.1	△ 53.3	0.0	46.7	53.3	△ 15.4	△ 6.7	13.3	66.7	20.0

原材料・商品仕入価格

	平成24年 12月	平成25年 3月	平成25年 6月	回答社数構成比(%)			(3月調べ) 4~6月 見通し	平成25年 7~9月 見通し	回答社数構成比(%)		
				下降	不変	上昇			下降	不変	上昇
総 合	△ 7.7	△ 13.9	△ 49.1	1.7	47.5	50.8	△ 44.6	△ 54.2	0.0	45.8	54.2
製 造 業	5.3	△ 15.8	△ 52.9	5.9	35.3	58.8	△ 63.1	△ 64.7	0.0	35.3	64.7
食品	△ 16.6	△ 50.0	△ 71.4	0.0	28.6	71.4	△ 66.6	△ 85.7	0.0	14.3	85.7
機械・金属製品	0.0	0.0	△ 66.7	0.0	33.3	66.7	△ 75.0	△ 33.3	0.0	66.7	33.3
合成樹脂・ゴム製品	100.0	100.0	100.0	100.0	0.0	0.0	0.0	0.0	0.0	100.0	0.0
造船・同関連	12.5	△ 12.5	△ 50.0	0.0	50.0	50.0	△ 62.5	△ 66.7	0.0	33.3	66.7
非 製 造 業	△ 13.0	△ 13.1	△ 47.6	0.0	52.4	47.6	△ 37.0	△ 50.0	0.0	50.0	50.0
建設業	0.0	△ 80.0	△ 100.0	0.0	0.0	100.0	△ 100.0	△ 100.0	0.0	0.0	100.0
卸売業(総合)	△ 7.2	0.0	△ 69.2	0.0	30.8	69.2	△ 60.0	△ 61.5	0.0	38.5	61.5
消費財卸売業	△ 14.3	0.0	△ 71.4	0.0	28.6	71.4	△ 50.0	△ 71.4	0.0	28.6	71.4
生産財・資本財卸売業	0.0	0.0	△ 66.7	0.0	33.3	66.7	△ 71.4	△ 50.0	0.0	50.0	50.0
小売業	△ 9.1	0.0	△ 30.0	0.0	70.0	30.0	0.0	△ 30.0	0.0	70.0	30.0
運輸・サービス業	△ 25.0	△ 15.4	△ 26.7	0.0	73.3	26.7	△ 23.1	△ 40.0	0.0	60.0	40.0

製品・商品販売価格

	平成24年 12月	平成25年 3月	平成25年 6月	回答社数構成比(%)			(3月調～) 4～6月 見通し	平成25年 7～9月 見通し	回答社数構成比(%)		
				上昇	不変	下降			上昇	不変	下降
総 合	△ 16.6	△ 23.3	△ 5.5	12.7	69.1	18.2	△ 1.7	0.0	16.4	67.3	16.4
製 造 業	△ 15.8	△ 47.4	△ 17.6	0.0	82.4	17.6	△ 21.0	△ 5.9	5.9	82.4	11.8
食品	0.0	△ 33.3	△ 14.3	0.0	85.7	14.3	△ 33.3	0.0	14.3	71.4	14.3
機械・金属製品	△ 25.0	△ 50.0	0.0	0.0	100.0	0.0	50.0	0.0	0.0	####	0.0
合成樹脂・ゴム製品	100.0	△ 100.0	△ 100.0	0.0	0.0	100.0	△ 100.0	0.0	0.0	####	0.0
造船・同関連	△ 37.5	△ 50.0	△ 16.7	0.0	83.3	16.7	△ 37.5	△ 16.7	0.0	83.3	16.7
非 製 造 業	△ 17.0	△ 12.2	0.0	18.4	63.2	18.4	7.4	2.7	21.1	60.5	18.4
卸売業(総合)	△ 28.6	△ 20.0	15.4	38.5	38.5	23.1	26.7	15.4	38.5	38.5	23.1
消費財卸売業	△ 14.3	△ 12.5	28.6	42.9	42.9	14.3	37.5	42.8	57.1	28.6	14.3
生産財・資本財卸売業	△ 42.8	△ 28.6	0.0	33.3	33.3	33.3	14.3	△ 16.6	16.7	50.0	33.3
小売業	△ 9.1	0.0	△ 10.0	10.0	70.0	20.0	0.0	△ 10.0	10.0	70.0	20.0
運輸・サービス業	△ 12.5	△ 15.4	△ 6.6	6.7	80.0	13.3	△ 7.7	0.0	13.3	73.3	13.3

製品・商品在庫

	平成24年 12月	平成25年 3月	平成25年 6月	回答社数構成比(%)			(3月調～) 4～6月 見通し	平成25年 7～9月 見通し	回答社数構成比(%)		
				不足	適正	過剰			不足	適正	過剰
総 合	△ 18.2	△ 15.6	△ 15.3	2.6	79.5	17.9	2.3	△ 12.8	2.6	82.1	15.4
製 造 業	△ 21.1	△ 16.7	△ 18.8	0.0	81.3	18.8	5.6	△ 12.5	0.0	87.5	12.5
食品	△ 50.0	△ 50.0	△ 28.6	0.0	71.4	28.6	0.0	△ 14.3	0.0	85.7	14.3
機械・金属製品	0.0	0.0	0.0	0.0	100.0	0.0	0.0	0.0	0.0	100.0	0.0
合成樹脂・ゴム製品	△ 100.0	0.0	0.0	0.0	100.0	0.0	0.0	0.0	0.0	100.0	0.0
造船・同関連	0.0	0.0	△ 20.0	0.0	80.0	20.0	14.3	△ 20.0	0.0	80.0	20.0
非 製 造 業	△ 16.0	△ 14.8	△ 13.1	4.3	78.3	17.4	0.0	△ 13.1	4.3	78.3	17.4
卸売業(総合)	△ 14.3	△ 20.0	△ 15.4	0.0	84.6	15.4	△ 6.6	△ 15.4	0.0	84.6	15.4
消費財卸売業	0.0	0.0	0.0	0.0	100.0	0.0	0.0	0.0	0.0	100.0	0.0
生産財・資本財卸売業	△ 28.6	△ 42.9	△ 33.3	0.0	66.7	33.3	△ 14.3	△ 33.3	0.0	66.7	33.3
小売業	△ 18.2	△ 8.3	△ 10.0	10.0	70.0	20.0	8.3	△ 10.0	10.0	70.0	20.0

資 金 繰 り

	平成24年 12月	平成25年 3月	平成25年 6月	回答社数構成比(%)			(3月調～) 4～6月 見通し	平成25年 7～9月 見通し	回答社数構成比(%)		
				好転	不変	悪化			好転	不変	悪化
総 合	△ 6.2	△ 9.4	△ 6.6	6.7	80.0	13.3	0.0	△ 3.3	6.7	83.3	10.0
製 造 業	0.0	△ 10.5	5.9	5.9	94.1	0.0	△ 5.2	△ 5.9	5.9	82.4	11.8
食品	0.0	△ 16.7	14.3	14.3	85.7	0.0	△ 16.7	14.3	14.3	85.7	0.0
機械・金属製品	0.0	△ 25.0	0.0	0.0	100.0	0.0	25.0	△ 33.3	0.0	66.7	33.3
合成樹脂・ゴム製品	0.0	0.0	0.0	0.0	100.0	0.0	0.0	0.0	0.0	100.0	0.0
造船・同関連	0.0	0.0	0.0	0.0	100.0	0.0	△ 12.5	△ 16.7	0.0	83.3	16.7
非 製 造 業	△ 8.7	△ 8.9	△ 11.6	7.0	74.4	18.6	2.3	△ 2.3	7.0	83.7	9.3
建設業	0.0	0.0	25.0	25.0	75.0	0.0	20.0	25.0	25.0	75.0	0.0
卸売業(総合)	0.0	0.0	7.7	7.7	92.3	0.0	0.0	7.7	7.7	92.3	0.0
消費財卸売業	0.0	0.0	14.3	14.3	85.7	0.0	0.0	14.3	14.3	85.7	0.0
生産財・資本財卸売業	0.0	0.0	0.0	0.0	100.0	0.0	0.0	0.0	0.0	100.0	0.0
小売業	△ 9.1	△ 16.7	△ 40.0	0.0	60.0	40.0	8.4	△ 20.0	0.0	80.0	20.0
運輸・サービス業	△ 18.8	△ 15.4	△ 18.7	6.3	68.8	25.0	△ 7.7	△ 6.2	6.3	81.3	12.5

採 算 (収 益)

	平成24年 12月	平成25年 3月	平成25年 6月	回答社数構成比(%)			(3月調べ) 4~6月 見通し	平成25年 7~9月 見通し	回答社数構成比(%)		
				黒字	トントン	赤字			黒字	トントン	赤字
総 合	9.2	6.2	1.7	30.0	41.7	28.3	13.6	11.9	28.8	54.2	16.9
製 造 業	21.1	10.5	5.9	41.2	23.5	35.3	15.7	17.7	41.2	35.3	23.5
食品	50.0	0.0	14.2	57.1	0.0	42.9	△ 16.7	28.6	42.9	42.9	14.3
機械・金属製品	△ 25.0	△ 25.0	△ 66.7	0.0	33.3	66.7	25.0	0.0	33.3	33.3	33.3
合成樹脂・ゴム製品	100.0	△ 100.0	100.0	100.0	0.0	0.0	100.0	0.0	0.0	100.0	0.0
造船・同関連	12.5	50.0	16.6	33.3	50.0	16.7	25.0	16.7	50.0	16.7	33.3
非 製 造 業	4.3	4.3	0.0	25.6	48.8	25.6	12.7	9.5	23.8	61.9	14.3
建設業	20.0	0.0	25.0	25.0	75.0	0.0	20.0	25.0	25.0	75.0	0.0
卸売業(総合)	7.1	6.6	23.1	46.2	30.8	23.1	26.6	23.1	38.5	46.2	15.4
消費財卸売業	14.3	12.5	28.5	57.1	14.3	28.6	25.0	28.5	57.1	14.3	28.6
生産財・資本財卸売業	0.0	0.0	16.6	33.3	50.0	16.7	28.6	16.7	16.7	83.3	0.0
小売業	0.0	7.7	△ 20.0	10.0	60.0	30.0	△ 7.7	△ 33.3	0.0	66.7	33.3
運輸・サービス業	0.0	0.0	△ 12.5	18.8	50.0	31.3	14.3	18.7	25.0	68.8	6.3

従 業 員 (常 用)

	平成24年 12月	平成25年 3月	平成25年 6月	回答社数構成比(%)			(3月調へ) 4~6月 見通し	平成25年 7~9月 見通し	回答社数構成比(%)		
				不足	適正	過剰			不足	適正	過剰
総 合	0.0	3.1	5.2	13.8	77.6	8.6	3.0	6.9	13.8	79.3	6.9
製 造 業	0.0	0.0	5.9	11.8	82.4	5.9	△ 5.3	5.9	5.9	94.1	0.0
食品	16.7	0.0	0.0	14.3	71.4	14.3	0.0	14.3	14.3	85.7	0.0
機械・金属製品	0.0	0.0	33.3	33.3	66.7	0.0	0.0	0.0	0.0	100.0	0.0
合成樹脂・ゴム製品	0.0	0.0	0.0	0.0	100.0	0.0	0.0	0.0	0.0	100.0	0.0
造船・同関連	△ 12.5	0.0	0.0	0.0	100.0	0.0	△ 12.5	0.0	0.0	100.0	0.0
非 製 造 業	0.0	4.4	4.8	14.6	75.6	9.8	6.5	7.3	17.1	73.2	9.8
建設業	20.0	40.0	75.0	75.0	25.0	0.0	40.0	75.0	75.0	25.0	0.0
卸売業(総合)	△ 14.3	△ 13.3	△ 15.4	0.0	84.6	15.4	△ 13.3	△ 7.7	7.7	76.9	15.4
消費財卸売業	14.3	0.0	0.0	0.0	100.0	0.0	0.0	14.3	14.3	85.7	0.0
生産財・資本財卸売業	△ 42.9	△ 28.6	△ 33.3	0.0	66.7	33.3	△ 28.6	△ 33.3	0.0	66.7	33.3
小売業	11.1	15.4	△ 10.0	10.0	70.0	20.0	23.1	△ 10.0	10.0	70.0	20.0
運輸・サービス業	0.0	0.0	14.3	14.3	85.7	0.0	0.0	14.3	14.3	85.7	0.0

従 業 員 (臨 時)

	平成24年	平成25年	平成25年	回答社数構成比(%)			(3月調べ)	平成25年	回答社数構成比(%)		
	12月	3月	6月	不足	適正	過剰	4~6月 見通し	7~9月 見通し	不足	適正	過剰
総 合	2.0	2.0	0.0	14.0	72.1	14.0	△ 2.0	4.5	13.6	77.3	9.1
製 造 業	14.3	6.2	0.0	23.1	53.8	23.1	0.0	15.4	23.1	69.2	7.7
食品	16.7	33.3	14.3	42.9	28.6	28.6	16.7	42.9	42.9	57.1	0.0
機械・金属製品	0.0	0.0	0.0	0.0	100.0	0.0	0.0	0.0	0.0	100.0	0.0
合成樹脂・ゴム製品	0.0	0.0	0.0	0.0	100.0	0.0	0.0	0.0	0.0	100.0	0.0
造船・同関連	20.0	0.0	△ 25.0	0.0	75.0	25.0	△ 20.0	△ 25.0	0.0	75.0	25.0
非 製 造 業	△ 2.7	0.0	0.0	10.0	80.0	10.0	△ 3.0	0.0	9.7	80.6	9.7
建設業	0.0	0.0	33.3	33.3	66.7	0.0	0.0	33.3	33.3	66.7	0.0
卸売業(総合)	△ 7.7	△ 13.3	0.0	8.3	83.3	8.3	△ 6.6	0.0	7.7	84.6	7.7
消費財卸売業	0.0	0.0	14.3	14.3	85.7	0.0	12.5	14.3	14.3	85.7	0.0
生産財・資本財卸売業	△ 16.7	△ 28.6	△ 20.0	0.0	80.0	20.0	△ 28.6	△ 16.7	0.0	83.3	16.7
小売業	12.5	28.6	△ 25.0	0.0	75.0	25.0	0.0	△ 25.0	0.0	75.0	25.0
運輸・サービス業	△ 8.3	0.0	14.3	14.3	85.7	0.0	0.0	14.3	14.3	85.7	0.0