

平成25年 4月 2日

尾道市経済動向調査（DI方式）報告

平成25年3月期

尾道商工会議所

調査の概要

1. 調査方法 郵送によるアンケート調査（回答はFAX）
2. 調査内容 ①景況のほか、生産額・売上額など10項目について、
25年3月の状況と前年同月調査との比較
②同一項目における25年4月～6月の先行き見通し
3. 調査時期 3月初旬～下旬
4. 調査対象 80社（製造業：22社、非製造業：58社）
5. 回収状況 回答 65社（製造業：19社、非製造業46社）
回答率 81.3%

1. DI方式について

DI（ディフュージョン・インデックス）は、各調査項目についての判断の状況を示す。

ゼロを基準として、プラス値は景気の上向き傾向（「良い」）をあらわす回答の割合が多いことを示し、マイナス値（△）は景気の下向き傾向（「悪い」）をあらわす回答の割合が多いことを示す。

$DI = (\text{増加・好転など「良い」の回答割合}) - (\text{減少・悪化など「悪い」の回答割合})$

（注）原材料・商品仕入価格： $DI = (\text{下降}) - (\text{上昇})$

製品・商品在庫： $DI = (\text{不足}) - (\text{過剰})$

従業員数： $DI = (\text{不足}) - (\text{過剰})$

2. 符号について

△ マイナス

--- 回答数少数につき秘匿

景況の総括

～ 製造業は、悪化状態のまま停滞ムード
非製造業は、大幅悪化から再度回復傾向へ ～

【平成25年 3月期の景況】

全業種DI（良い－悪い）は、▲20.0と前回12月調査▲33.8（前年同月▲20.9）と比較すると13.8ポイントもマイナス値を縮小し大幅な回復傾向を示した。参考ではあるが、前回12月調査の広島県全体の全業種DI▲21.0と比較しても、広島県の水準を僅かながら上回った。

業種別では、製造業4業種、食品が▲50.0（前回調査▲33.3）、機械・金属製品が▲50.0（前回調査▲75.0）、合成樹脂・ゴム製品▲0.0（前回調査：▲100.0）、造船・同関連▲62.5（前回調査▲50.0）と食品と造船・同関連業種で更なる悪化に転じた。このことより製造業DIは、▲52.6（前回調査▲52.7、前年同月0.0）となり前回調査とほぼ同推移という結果となった。

非製造業では、建設業20.0（前回調査20.0）、卸売業0.0（前回調査▲21.5）、小売業▲7.7（前回調査▲36.4）、運輸・サービス業▲23.1（前回調査▲37.5）と建設業以外は、全ての業種で大幅な回復傾向を示し、全体として非製造業DIは19.5ポイント回復し、▲6.6（前回調査▲26.1、前年同月▲29.6）と、こちらは製造業と逆で、多少上向き推移を示した。

平成25年3月期 景況DI

《上段：当月調査分、中段：前回調査分、下段：前年同月比》

	好 転	横 ば い	悪 化	DIポイント
全業種(当月)	9.2%	61.5%	29.2%	▲20.0
(前回)	6.2%	53.8%	40.0%	▲33.8
(前年同月)	8.1%	62.9%	29.0%	▲20.9
製造業(当月)	0.0%	47.4%	52.6%	▲52.6
(前回)	10.5%	26.3%	63.2%	▲52.7
(前年同月)	16.7%	66.7%	16.7%	0.0
非製造業(当月)	13.0%	67.4%	19.6%	▲6.6
(前回)	4.3%	65.2%	30.4%	▲26.1
(前年同月)	4.5%	61.4%	34.1%	▲29.6

【平成25年4月～6月の先行き見通し】

全業種DI（良い－悪い）は、▲9.3と前回12月の調査によると25年1月～3月の先行き見通し（▲24.6）より15.3ポイント改善し、上向きになるだろうという見方が増えた。

業種別では、製造業DIは、▲31.6（前回調査▲31.6）と前回と全く同推移で、厳しい状況に変わらない結果となった。

一方、非製造業は、建設業40.0（前回調査0.0）、卸売業6.7（前回調査7.2）小売業▲7.7（前回調査▲63.6）、運輸・サービス業▲15.4（前回調査▲25.0）と卸売以外の業種で、先行きは、多少良くなるであろうとする答えが多かった。

全体の非製造業DIは0.0（前回調査▲21.8）と、製造業とは対照的に、期待感を持つという答えが多かった。

生産額・売上額の総括

～ 製造業は、悪化傾向に歯止めがかからず
非製造業は、回復傾向から再び悪化傾向に ～

【平成25年 3月期の生産額・売上額】

全業種DI（良い－悪い）は、▲15.0（前回調査▲8.3、**前年同月▲8.7**）と、6.7ポイント悪化し、再び厳しい結果を示した。

参考ではあるが前回12月調査の広島県全体の全業種DI▲19.7と比較すると、尾道商工会議所管内の生産額・売上額DIは、厳しいながらも広島県全体の水準は、辛うじて上回る結果となった。

業種別では製造業4業種、食品▲33.4（前回調査0.0）、機械・金属製品▲25.0（前回調査▲75.0）合成樹脂・ゴム製品▲100.0（前回調査▲100.0）、造船・同関連が▲25.0（前回調査0.0）と、機械・金属製品以外で、大きく足を引っ張った結果、全体として製造業DIは、▲31.6（前回調査▲21.0、**前年同月11.1**）と前回時よりも更に落ち込むという結果となった。

非製造業では、消費財卸売業▲25.0（前回調査▲14.3）生産財・資本財卸売業14.3（前回調査▲28.6）小売業0.0（前回調査9.1）、運輸・サービス業▲15.4（前回調査6.3）と生産財卸売業以外が大幅に悪化に転じた為、全体の非製造業DIは、▲7.3（前回調査▲2.4、**前年同月▲17.5**）とマイナス幅を拡大する形となった。

平成25年 3月期 生産額・売上額DI

《上段：当月調査分、中段：前回調査分、下段：前年同月比》

	増 加	不 変	減 少	DIポイント
全業種(当月)	21.7%	41.7%	36.7%	▲15.0
(前回)	26.7%	38.3%	35.0%	▲8.3
(前年同月)	24.1%	43.1%	32.8%	▲8.7
製造業(当月)	26.3%	15.8%	57.9%	▲31.6
(前回)	21.1%	36.8%	42.1%	▲21.0
(前年同月)	27.8%	55.6%	16.7%	11.1
非製造業(当月)	19.5%	53.7%	26.8%	▲7.3
(前回)	29.3%	39.0%	31.7%	▲2.4
(前年同月)	22.5%	37.5%	40.0%	▲17.5

【平成25年4月～6月の先行き見通し】

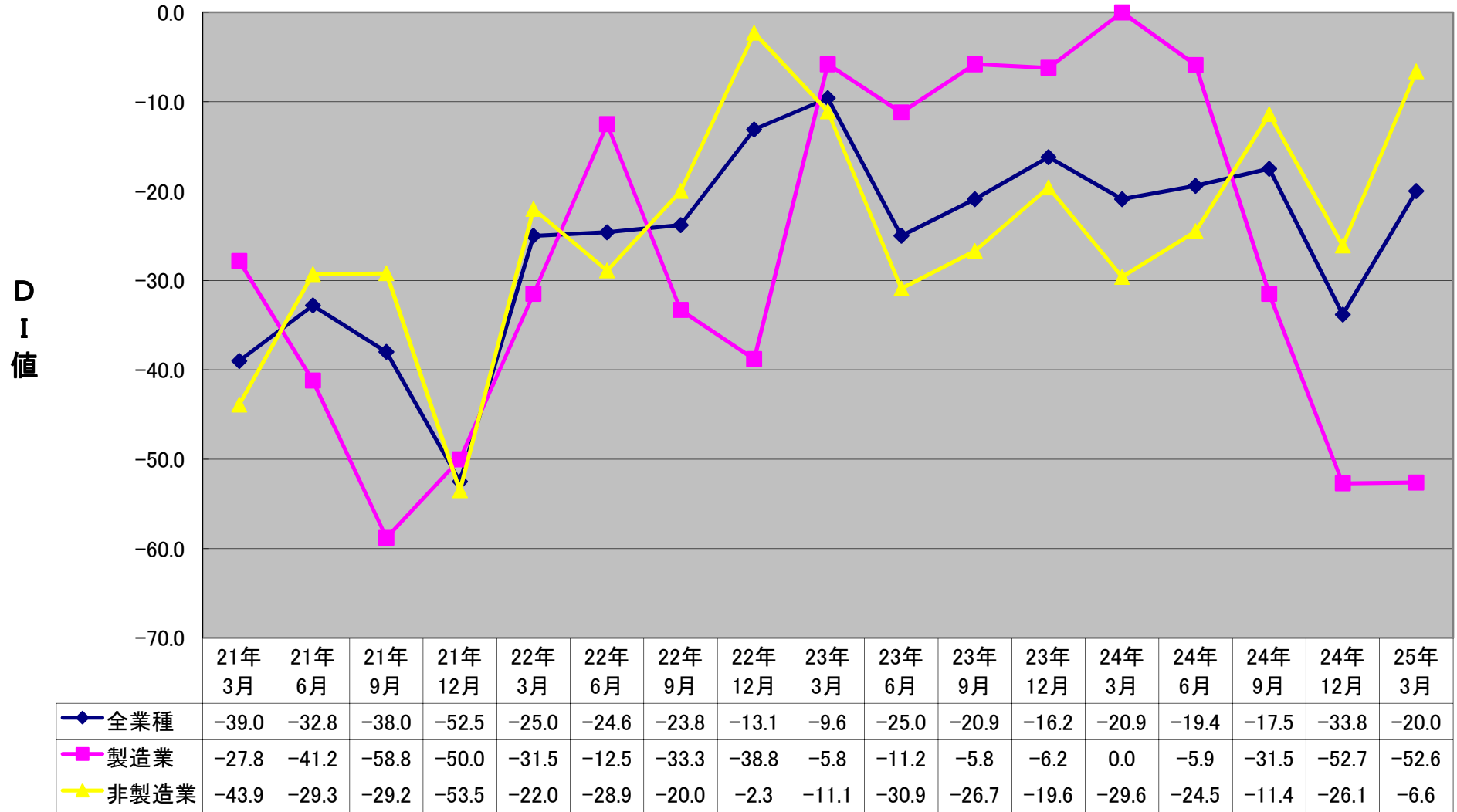
全業種DI（良い－悪い）は、0.0と前回12月調査による25年1月～3月の先行き見通し（▲18.3）より18.3ポイントの改善を示した結果、多少回復するものと予想された。業種別では、製造業4業種においては合成樹脂・ゴム製品以外は「大幅な改善」という結果を示し、全体として製造業DIは10.5（前回調査▲31.6）となり、生産額・売上額の見通しは「回復」を期待する結果を示した。一方、非製造業でも運輸・サービス業以外の業種でマイナス幅を縮小、「回復に向かうだろう」と期待する結果を示し、非製造業DIも▲4.9（前回調査▲12.2）とマイナス値を縮小させている。

受注額の総括

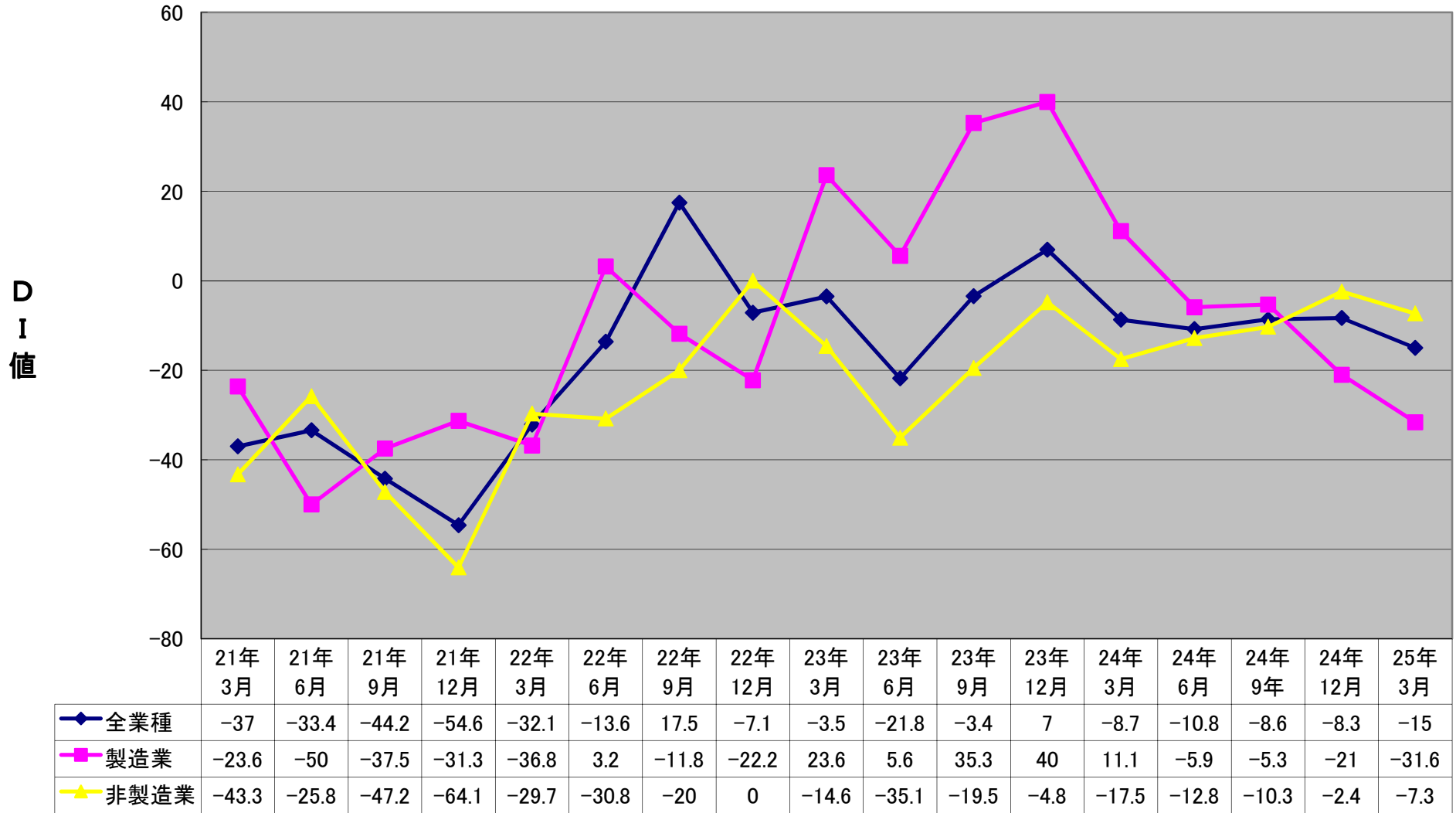
～ 製造業は更なる悪化・非製造業は若干の回復という結果に ～

製造業は大幅悪化、非製造業は多少の回復を示すも、全体的には厳しい状況となった。

尾道市の景況感の推移



尾道市の生産額・売上額の推移



景 況

	回収数 (対象数)	平成24年	平成24年	平成25年	回答社数構成比 (%)			(12月調へ)	平成25年	回答社数構成比 (%)		
		9月	12月	3月	好転	横ばい	悪化	1~3月 見通し	4~6月 見通し	好転	横ばい	悪化
総 合	65 (80)	△ 17.5	△ 33.8	△ 20.0	9.2	61.5	29.2	△ 24.6	△ 9.3	13.8	63.1	23.1
製 造 業	19 (22)	△ 31.5	△ 52.7	△ 52.6	0.0	47.4	52.6	△ 31.6	△ 31.6	10.5	47.4	42.1
食品	6 (9)	△ 28.6	△ 33.3	△ 50.0	0.0	50.0	50.0	△ 16.6	△ 50.0	0.0	50.0	50.0
機械・金属製品	4 (4)	△ 33.3	△ 75.0	△ 50.0	0.0	50.0	50.0	△ 50.0	0.0	25.0	50.0	25.0
合成樹脂・ゴム製品	1 (1)	0.0	△ 100.0	0.0	0.0	100.0	0.0	0.0	0.0	0.0	####	0.0
造船・同関連	8 (8)	△ 37.5	△ 50.0	△ 62.5	0.0	37.5	62.5	△ 37.5	△ 37.5	12.5	37.5	50.0
非 製 造 業	46 (58)	△ 11.4	△ 26.1	△ 6.6	13.0	67.4	19.6	△ 21.8	0.0	15.2	69.6	15.2
建設業	5 (6)	0.0	20.0	20.0	20.0	80.0	0.0	0.0	40.0	40.0	60.0	0.0
卸売業(総合)	15 (18)	△ 13.4	△ 21.5	0.0	20.0	60.0	20.0	7.2	6.7	20.0	66.7	13.3
消費財卸売業	8 (9)	△ 12.5	△ 14.3	△ 12.5	12.5	62.5	25.0	△ 14.3	0.0	12.5	75.0	12.5
生産財・資本財卸売業	7 (9)	△ 14.3	△ 28.6	14.3	28.6	57.1	14.3	28.6	14.3	28.6	57.1	14.3
小売業	13 (15)	△ 10.0	△ 36.4	△ 7.7	15.4	61.5	23.1	△ 63.6	△ 7.7	15.4	61.5	23.1
運輸・サービス業	13 (19)	△ 14.3	△ 37.5	△ 23.1	0.0	76.9	23.1	△ 25.0	△ 15.4	0.0	84.6	15.4

生産額・売上額

	平成24年	平成24年	平成25年	回答社数構成比(%)			(12月調べ)	平成25年	回答社数構成比(%)		
	9月	12月	3月	増加	不変	減少	1～3月 見通し	4～6月 見通し	増加	不変	減少
総 合	△ 8.6	△ 8.3	△ 15.0	21.7	41.7	36.7	△ 18.3	0.0	21.7	56.7	21.7
製 造 業	△ 5.3	△ 21.0	△ 31.6	26.3	15.8	57.9	△ 31.6	10.5	36.8	36.8	26.3
食品	△ 28.6	0.0	△ 33.4	33.3	0.0	66.7	△ 50.0	0.0	33.3	33.3	33.3
機械・金属製品	△ 33.3	△ 75.0	△ 25.0	25.0	25.0	50.0	△ 50.0	50.0	50.0	50.0	0.0
合成樹脂・ゴム製品	0.0	#####	△ 100.0	0.0	0.0	100.0	100.0	100.0	100.0	0.0	0.0
造船・同関連	25.0	0.0	△ 25.0	25.0	25.0	50.0	△ 25.0	△ 12.5	25.0	37.5	37.5
非 製 造 業	△ 10.3	△ 2.4	△ 7.3	19.5	53.7	26.8	△ 12.2	△ 4.9	14.6	65.9	19.5
卸売業(総合)	0.0	△ 21.4	△ 6.7	20.0	53.3	26.7	△ 7.1	6.7	26.7	53.3	20.0
消費財卸売業	0.0	△ 14.3	△ 25.0	12.5	50.0	37.5	△ 28.6	△ 12.5	12.5	62.5	25.0
生産財・資本財卸売業	0.0	△ 28.6	14.3	28.6	57.1	14.3	14.3	28.6	42.9	42.9	14.3
小売業	△ 10.0	9.1	0.0	30.8	38.5	30.8	△ 27.3	△ 7.7	15.4	61.5	23.1
運輸・サービス業	△ 21.4	6.3	△ 15.4	7.7	69.2	23.1	△ 6.2	△ 15.4	0.0	84.6	15.4

受 注 額

	平成24年	平成24年	平成25年	回答社数構成比(%)			(12月調べ)	平成25年	回答社数構成比(%)		
	9月	12月	3月	増加	不変	減少	1~3月 見通し	4~6月 見通し	増加	不変	減少
総 合	△ 11.3	△ 20.4	△ 21.2	19.2	40.4	40.4	△ 16.6	3.8	25.0	53.8	21.2
製 造 業	△ 5.2	△ 36.8	△ 57.9	15.8	10.5	73.7	△ 31.5	5.3	31.6	42.1	26.3
食品	△ 42.9	△ 16.7	△ 33.4	33.3	0.0	66.7	△ 50.0	0.0	33.3	33.3	33.3
機械・金属製品	△ 33.3	△ 100.0	△ 25.0	25.0	25.0	50.0	△ 50.0	50.0	50.0	50.0	0.0
合成樹脂・ゴム製品	0.0	△ 100.0	△ 100.0	0.0	0.0	100.0	100.0	100.0	100.0	0.0	0.0
造船・同関連	37.5	△ 12.5	△ 87.5	0.0	12.5	87.5	△ 25.0	△ 25.0	12.5	50.0	37.5
非 製 造 業	△ 14.8	△ 11.5	0.0	21.2	57.6	21.2	△ 8.6	3.0	21.2	60.6	18.2
建設業(新規受注額)	0.0	20.0	60.0	60.0	40.0	0.0	0.0	80.0	80.0	20.0	0.0
(官公庁)	△ 60.0	△ 20.0	△ 20.0	0.0	80.0	20.0	△ 20.0	△ 20.0	20.0	40.0	40.0
(民間)	0.0	20.0	60.0	60.0	40.0	0.0	0.0	80.0	80.0	20.0	0.0
(受注残高)	0.0	40.0	80.0	80.0	20.0	0.0	40.0	80.0	80.0	20.0	0.0
卸売業(総合)	△ 6.6	△ 21.4	0.0	26.7	46.7	26.7	△ 28.6	△ 6.7	20.0	53.3	26.7
消費財卸売業	△ 12.5	△ 28.6	△ 25.0	12.5	50.0	37.5	△ 28.6	△ 12.5	12.5	62.5	25.0
生産財・資本財卸売業	0.0	△ 14.3	28.6	42.9	42.9	14.3	△ 28.6	0.0	28.6	42.9	28.6
運輸・サービス業	△ 28.6	△ 12.5	△ 23.1	0.0	76.9	23.1	△ 6.3	△ 15.4	0.0	84.6	15.4

原材料・商品仕入価格

	平成24年	平成24年	平成25年	回答社数構成比(%)			(12月調へ)	平成25年	回答社数構成比(%)		
	9月	12月	3月	下降	不変	上昇		1~3月 見通し	4~6月 見通し	下降	不変
	総 合	△ 9.5	△ 7.7	△ 13.9	13.8	58.5	27.7	△ 3.1	△ 44.6	4.6	46.2
製 造 業	△ 10.5	5.3	△ 15.8	15.8	52.6	31.6	15.8	△ 63.1	5.3	26.3	68.4
食品	△ 42.8	△ 16.6	△ 50.0	16.7	16.7	66.7	33.3	△ 66.6	16.7	0.0	83.3
機械・金属製品	33.3	0.0	0.0	25.0	50.0	25.0	0.0	△ 75.0	0.0	25.0	75.0
合成樹脂・ゴム製品	100.0	100.0	100.0	100.0	0.0	0.0	0.0	0.0	0.0	100.0	0.0
造船・同関連	△ 12.5	12.5	△ 12.5	0.0	87.5	12.5	12.5	△ 62.5	0.0	37.5	62.5
非 製 造 業	△ 9.1	△ 13.0	△ 13.1	13.0	60.9	26.1	△ 10.9	△ 37.0	4.3	54.3	41.3
建設業	△ 20.0	0.0	△ 80.0	0.0	20.0	80.0	△ 20.0	△ 100.0	0.0	0.0	100.0
卸売業(総合)	13.3	△ 7.2	0.0	20.0	60.0	20.0	△ 14.3	△ 60.0	6.7	26.7	66.7
消費財卸売業	12.5	△ 14.3	0.0	12.5	75.0	12.5	△ 14.3	△ 50.0	12.5	25.0	62.5
生産財・資本財卸売業	14.3	0.0	0.0	28.6	42.9	28.6	△ 14.3	△ 71.4	0.0	28.6	71.4
小売業	△ 30.0	△ 9.1	0.0	15.4	69.2	15.4	0.0	0.0	7.7	84.6	7.7
運輸・サービス業	△ 14.3	△ 25.0	△ 15.4	7.7	69.2	23.1	△ 12.5	△ 23.1	0.0	76.9	23.1

製品・商品販売価格

	平成24年 9月	平成24年 12月	平成25年 3月	回答社数構成比(%)			(12月調べ) 4~6月 見通し	平成25年 4~6月 見通し	回答社数構成比(%)		
				上昇	不変	下降			上昇	不変	下降
総 合	△ 22.4	△ 16.6	△ 23.3	6.7	63.3	30.0	△ 16.6	△ 1.7	20.0	58.3	21.7
製 造 業	△ 42.1	△ 15.8	△ 47.4	0.0	52.6	47.4	△ 21.0	△ 21.0	15.8	47.4	36.8
食品	△ 28.6	0.0	△ 33.3	0.0	66.7	33.3	△ 16.7	△ 33.3	0.0	66.7	33.3
機械・金属製品	△ 33.3	△ 25.0	△ 50.0	0.0	50.0	50.0	△ 25.0	50.0	50.0	50.0	0.0
合成樹脂・ゴム製品	0.0	100.0	△ 100.0	0.0	0.0	100.0	0.0	△ 100.0	0.0	0.0	####
造船・同関連	△ 62.5	△ 37.5	△ 50.0	0.0	50.0	50.0	△ 25.0	△ 37.5	12.5	37.5	50.0
非 製 造 業	△ 12.8	△ 17.0	△ 12.2	9.8	68.3	22.0	△ 14.7	7.4	22.0	63.4	14.6
卸売業(総合)	△ 40.0	△ 28.6	△ 20.0	6.7	66.7	26.7	△ 21.5	26.7	46.7	33.3	20.0
消費財卸売業	△ 25.0	△ 14.3	△ 12.5	0.0	87.5	12.5	△ 28.6	37.5	50.0	37.5	12.5
生産財・資本財卸売業	△ 57.1	△ 42.8	△ 28.6	14.3	42.9	42.9	△ 14.3	14.3	42.9	28.6	28.6
小売業	20.0	△ 9.1	0.0	15.4	69.2	15.4	△ 9.1	0.0	7.7	84.6	7.7
運輸・サービス業	△ 7.2	△ 12.5	△ 15.4	7.7	69.2	23.1	△ 12.5	△ 7.7	7.7	76.9	15.4

製品・商品在庫

	平成24年	平成24年	平成25年	回答社数構成比(%)			(12月調～)	平成25年	回答社数構成比(%)		
	9月	12月	3月	不足	適正	過剰			1～3月 見通し	4～6月 見通し	不足
	総 合	△ 19.0	△ 18.2	△ 15.6	0.0	84.4	15.6	△ 13.6	2.3	6.7	88.9
製 造 業	△ 17.6	△ 21.1	△ 16.7	0.0	83.3	16.7	△ 15.8	5.6	5.6	94.4	0.0
食品	△ 57.1	△ 50.0	△ 50.0	0.0	50.0	50.0	△ 33.3	0.0	0.0	100.0	0.0
機械・金属製品	0.0	0.0	0.0	0.0	100.0	0.0	0.0	0.0	0.0	100.0	0.0
合成樹脂・ゴム製品	0.0	△ 100.0	0.0	0.0	100.0	0.0	△ 100.0	0.0	0.0	100.0	0.0
造船・同関連	16.7	0.0	0.0	0.0	100.0	0.0	0.0	14.3	14.3	85.7	0.0
非 製 造 業	△ 20.0	△ 16.0	△ 14.8	0.0	85.2	14.8	△ 12.0	0.0	7.4	85.2	7.4
卸売業(総合)	△ 26.7	△ 14.3	△ 20.0	0.0	80.0	20.0	△ 14.3	△ 6.6	6.7	80.0	13.3
消費財卸売業	△ 12.5	0.0	0.0	0.0	100.0	0.0	0.0	0.0	0.0	100.0	0.0
生産財・資本財卸売業	△ 42.9	△ 28.6	△ 42.9	0.0	57.1	42.9	△ 28.6	△ 14.3	14.3	57.1	28.6
小売業	△ 10.0	△ 18.2	△ 8.3	0.0	91.7	8.3	△ 9.1	8.3	8.3	91.7	0.0

資 金 繰 り

	平成24年	平成24年	平成25年	回答社数構成比(%)			(12月調べ)	平成25年	回答社数構成比(%)		
	9月	12月	3月	好転	不変	悪化		1~3月 見通し	4~6月 見通し	好転	不変
	総 合	△ 6.4	△ 6.2	△ 9.4	3.1	84.4	12.5	△ 6.1	0.0	6.3	87.5
製 造 業	△ 10.5	0.0	△ 10.5	0.0	89.5	10.5	0.0	△ 5.2	5.3	84.2	10.5
食品	△ 14.3	0.0	△ 16.7	0.0	83.3	16.7	16.7	△ 16.7	0.0	83.3	16.7
機械・金属製品	0.0	0.0	△ 25.0	0.0	75.0	25.0	0.0	25.0	25.0	75.0	0.0
合成樹脂・ゴム製品	0.0	0.0	0.0	0.0	100.0	0.0	0.0	0.0	0.0	100.0	0.0
造船・同関連	12.5	0.0	0.0	0.0	100.0	0.0	△ 12.5	△ 12.5	0.0	87.5	12.5
非 製 造 業	△ 4.5	△ 8.7	△ 8.9	4.4	82.2	13.3	△ 8.7	2.3	6.7	88.9	4.4
建設業	0.0	0.0	0.0	20.0	60.0	20.0	0.0	20.0	20.0	80.0	0.0
卸売業(総合)	13.3	0.0	0.0	0.0	100.0	0.0	0.0	0.0	0.0	100.0	0.0
消費財卸売業	25.0	0.0	0.0	0.0	100.0	0.0	0.0	0.0	0.0	100.0	0.0
生産財・資本財卸売業	0.0	0.0	0.0	0.0	100.0	0.0	0.0	0.0	0.0	100.0	0.0
小売業	△ 10.0	△ 9.1	△ 16.7	8.3	66.7	25.0	△ 27.3	8.4	16.7	75.0	8.3
運輸・サービス業	△ 21.4	△ 18.8	△ 15.4	0.0	84.6	15.4	△ 6.2	△ 7.7	0.0	92.3	7.7

採 算 (収 益)

	平成24年	平成24年	平成25年	回答社数構成比 (%)			(12月調べ)	平成25年	回答社数構成比 (%)		
	9月	12月	3月	黒字	トントン	赤字	1～3月 見通し	4～6月 見通し	黒字	トントン	赤字
	総 合	14.3	9.2	6.2	26.2	53.8	20.0	12.4	13.6	28.8	56.1
製 造 業	15.8	21.1	10.5	31.6	47.4	21.1	21.1	15.7	36.8	42.1	21.1
食品	14.3	50.0	0.0	33.3	33.3	33.3	50.0	△ 16.7	33.3	16.7	50.0
機械・金属製品	0.0	△ 25.0	△ 25.0	0.0	75.0	25.0	△ 25.0	25.0	25.0	75.0	0.0
合成樹脂・ゴム製品	100.0	100.0	#####	0.0	0.0	####	100.0	100.0	100.0	0.0	0.0
造船・同関連	12.5	12.5	50.0	50.0	50.0	0.0	12.5	25.0	37.5	50.0	12.5
非 製 造 業	13.6	4.3	4.3	23.9	56.5	19.6	8.7	12.7	25.5	61.7	12.8
建設業	20.0	20.0	0.0	40.0	20.0	40.0	40.0	20.0	40.0	40.0	20.0
卸売業(総合)	33.4	7.1	6.6	33.3	40.0	26.7	14.3	26.6	33.3	60.0	6.7
消費財卸売業	37.5	14.3	12.5	37.5	37.5	25.0	0.0	25.0	37.5	50.0	12.5
生産財・資本財卸売業	28.6	0.0	0.0	28.6	42.9	28.6	28.6	28.6	28.6	71.4	0.0
小売業	0.0	0.0	7.7	23.1	61.5	15.4	0.0	△ 7.7	15.4	61.5	23.1
運輸・サービス業	0.0	0.0	0.0	7.7	84.6	7.7	0.0	14.3	21.4	71.4	7.1

従 業 員 (常 用)

	平成24年 9月	平成24年 12月	平成25年 3月	回答社数構成比(%)			(12月調へ) 1~3月 見通し	平成25年 4~6月 見通し	回答社数構成比(%)		
				不足	適正	過剰			不足	適正	過剰
総 合	6.5	0.0	3.1	7.7	87.7	4.6	△ 1.6	3.0	9.2	84.6	6.2
製 造 業	0.0	0.0	0.0	0.0	100.0	0.0	△ 5.2	△ 5.3	0.0	94.7	5.3
食品	△ 14.3	16.7	0.0	0.0	100.0	0.0	16.7	0.0	0.0	100.0	0.0
機械・金属製品	0.0	0.0	0.0	0.0	100.0	0.0	0.0	0.0	0.0	100.0	0.0
合成樹脂・ゴム製品	0.0	0.0	0.0	0.0	100.0	0.0	0.0	0.0	0.0	100.0	0.0
造船・同関連	12.5	△ 12.5	0.0	0.0	100.0	0.0	△ 25.0	△ 12.5	0.0	87.5	12.5
非 製 造 業	9.3	0.0	4.4	10.9	82.6	6.5	0.0	6.5	13.0	80.4	6.5
建設業	40.0	20.0	40.0	40.0	60.0	0.0	20.0	40.0	40.0	60.0	0.0
卸売業(総合)	△ 6.6	△ 14.3	△ 13.3	0.0	86.7	13.3	△ 14.3	△ 13.3	0.0	86.7	13.3
消費財卸売業	12.5	14.3	0.0	0.0	100.0	0.0	0.0	0.0	0.0	100.0	0.0
生産財・資本財卸売業	△ 28.6	△ 42.9	△ 28.6	0.0	71.4	28.6	△ 28.6	△ 28.6	0.0	71.4	28.6
小売業	11.1	11.1	15.4	15.4	84.6	0.0	11.1	23.1	23.1	76.9	0.0
運輸・サービス業	14.3	0.0	0.0	7.7	84.6	7.7	0.0	0.0	7.7	84.6	7.7

従 業 員 (臨 時)

	平成24年	平成24年	平成25年	回答社数構成比(%)			(12月調べ)	平成25年	回答社数構成比(%)		
	9月	12月	3月	不足	適正	過剰		1~3月 見通し	4~6月 見通し	不足	適正
	総 合	4.2	2.0	2.0	8.0	86.0	6.0	2.0	△ 2.0	4.0	90.0
製 造 業	14.3	14.3	6.2	12.5	81.3	6.3	7.1	0.0	6.3	87.5	6.3
食品	42.9	16.7	33.3	33.3	66.7	0.0	16.7	16.7	16.7	83.3	0.0
機械・金属製品	△ 100.0	0.0	0.0	0.0	100.0	0.0	0.0	0.0	0.0	100.0	0.0
合成樹脂・ゴム製品	0.0	0.0	0.0	0.0	100.0	0.0	0.0	0.0	0.0	100.0	0.0
造船・同関連	0.0	20.0	0.0	0.0	100.0	0.0	0.0	△ 20.0	0.0	80.0	20.0
非 製 造 業	0.0	△ 2.7	0.0	5.9	88.2	5.9	0.0	△ 3.0	2.9	91.2	5.9
建設業	0.0	0.0	0.0	0.0	100.0	0.0	0.0	0.0	0.0	100.0	0.0
卸売業(総合)	△ 13.3	△ 7.7	△ 13.3	0.0	86.7	13.3	0.0	△ 6.6	6.7	80.0	13.3
消費財卸売業	△ 12.5	0.0	0.0	0.0	100.0	0.0	14.3	12.5	12.5	87.5	0.0
生産財・資本財卸売業	△ 14.3	△ 16.7	△ 28.6	0.0	71.4	28.6	△ 16.7	△ 28.6	0.0	71.4	28.6
小売業	0.0	12.5	28.6	28.6	71.4	0.0	0.0	0.0	0.0	100.0	0.0
運輸・サービス業	25.0	△ 8.3	0.0	0.0	100.0	0.0	0.0	0.0	0.0	100.0	0.0