

平成23年 1月 7日

尾道市経済動向調査（D I方式）報告

平成22年12月期

尾道商工会議所

## 調査の概要

1. 調査方法 郵送によるアンケート調査（回答はFAX）
2. 調査内容 ①景況のほか、生産額・売上額など10項目について、  
22年12月の状況と前年同月との比較  
②同一項目における23年1月～3月の先行き見通し
3. 調査時期 12月初旬～下旬
4. 調査対象 80社（製造業：22社、非製造業：58社）
5. 回収状況 回答 61社（製造業：18社、非製造業43社）  
回答率 76.3%

### 1. DI方式について

DI（ディフュージョン・インデックス）は、各調査項目についての判断の状況を示す。

ゼロを基準として、プラス値は景気の上向き傾向（「良い」）をあらわす回答の割合が多いことを示し、マイナス値（△）は景気の下向き傾向（「悪い」）をあらわす回答の割合が多いことを示す。

$DI = (\text{増加・好転など「良い」の回答割合}) - (\text{減少・悪化など「悪い」の回答割合})$

（注）原材料・商品仕入価格： $DI = (\text{下降}) - (\text{上昇})$

製品・商品在庫： $DI = (\text{不足}) - (\text{過剰})$

従業員数： $DI = (\text{不足}) - (\text{過剰})$

### 2. 符号について

△ マイナス

… 回答数少数につき秘匿

## 景況の総括

### ～ 製造業と非製造業が真逆になる

### 非製造業の大幅回復が全体を上向き傾向に～

#### 【平成22年12月期の景況】

全業種DI（良い－悪い）は、▲13.1と前回9月調査▲23.8と比較すると10.7ポイント回復し上昇傾向を示した。参考ではあるが、前回9月調査の広島県全体の全業種DI▲17.5と比較すると、広島県を上回る水準を示した。

業種別では、製造業4業種のうち、食品が▲33.3（前回調査▲16.6）を示し、機械・金属製品が▲25.0（前回調査0.0）、合成樹脂・ゴム製品0.0（前回調査：0.0）、造船・同関連▲57.1（前回調査▲71.4）と合成樹脂・ゴム製品、造船・同関連を除き悪化傾向を示した。このことより製造業DIは5.5ポイント下降し、▲38.8（前回調査▲33.3）となりマイナス幅を拡大した。

非製造業では、建設業▲20.0（前回調査▲40.0）、卸売業0.0（前回調査▲21.4）、小売業0.0（前回調査▲16.7）、運輸・サービス業0.0（前回調査▲14.3）と非製造業全体が一時的に「大幅回復」を示した為、全体として非製造業DIは17.7ポイント回復し、▲2.3（前回調査▲20.0）とプラス圏突入へあと一歩となり、製造業とは真逆な結果を示した。

#### 平成22年12月期 景況DI

（ ）内は前回調査（平成22年9月期）の割合

	好転	横ばい	悪化	DIポイント
全業種	11.5% (7.9%)	63.9% (60.3%)	24.6% (31.7%)	▲13.1 (▲23.8)
製造業	5.6% (11.1%)	50.0% (44.4%)	44.4% (44.4%)	▲38.8 (▲33.3)
非製造業	14.0% (6.7%)	69.8% (66.7%)	16.3% (26.7%)	▲2.3 (▲20.0)

#### 【平成23年 1月～ 3月の先行き見通し】

全業種DI（良い－悪い）は、▲24.6と前回9月の調査による22年10月～12月の先行き見通し（▲14.3）より10.3ポイント下降し、先行き不安という結果を示した。

業種別では、製造業DIは、▲44.4（前回調査▲33.3）と11.1ポイント下降し、かなりの割合で厳しくなるだろうという見方が多かった。

一方、非製造業も、建設業▲20.0（前回調査▲40.0）、卸売業▲15.4（前回調査0.0）小売業▲20.0（前回調査▲8.4）、運輸・サービス業▲13.3（前回調査0.0）と建設業以外は大幅にマイナス幅を拡大した結果、全体の非製造業DIは▲16.2（前回調査▲6.7）と建設業以外で、今後悪化するだろうという見方が多く、回復傾向も手放しで喜べない結果となった。

## 生産額・売上額の総括

～ 製造業が引き続き不振に苦しむ結果も

非製造業の一部大幅回復が、上昇傾向に拍車をかける ～

### 【平成22年12月期の生産額・売上額】

全業種DI（良い－悪い）は、▲7.1と（前回調査▲17.5）より、10.4ポイント上昇し、大幅な回復傾向を示した。

参考ではあるが前回9月調査の広島県全体の全業種DI▲10.8と比較すると、尾道商工会議所管内の生産額・売上額DIはマイナス幅を縮小させ広島県全体を上回った。

業種別では製造業4業種食品0.0（前回調査16.6）、機械・金属製品▲25.0（前回調査25.0）合成樹脂・ゴム製品100.0（前回調査100.0）、造船・同関連が▲57.1（前回調査▲83.3）と合成樹脂・ゴム製品、造船・同関連以外で大幅にマイナス値を拡大させた為、全体として製造業DIは、▲22.2（前回調査▲11.8）と悪化傾向を示す結果となった。

非製造業では、消費財卸売業▲16.6（前回調査▲42.9）生産財・資本財卸売業28.6（前回調査▲14.3）、小売業20.0（前回調査▲25.0）、運輸・サービス業が▲20.0（前回調査▲7.2）と運輸・サービス業以外で大幅な回復を示し、全体の非製造業DIは、0.0と前回調査（▲20.0）と大幅な回復を示した結果となった。

### 平成22年12月期 生産額・売上額DI

（ ）内は前回調査（平成22年9月期）の割合

	増 加	不 変	減 少	DIポイント
全業種	25.0% (21.1%)	42.9% (40.4%)	32.1% (38.6%)	▲ 7.1 (▲17.5)
製造業	22.2% (29.4%)	33.3% (29.4%)	44.4% (41.2%)	▲22.2 (▲11.8)
非製造業	26.3% (17.5%)	47.4% (45.0%)	26.3% (37.5%)	▲ 0.0 (▲20.0)

### 【平成23年 1月～ 3月の先行き見通し】

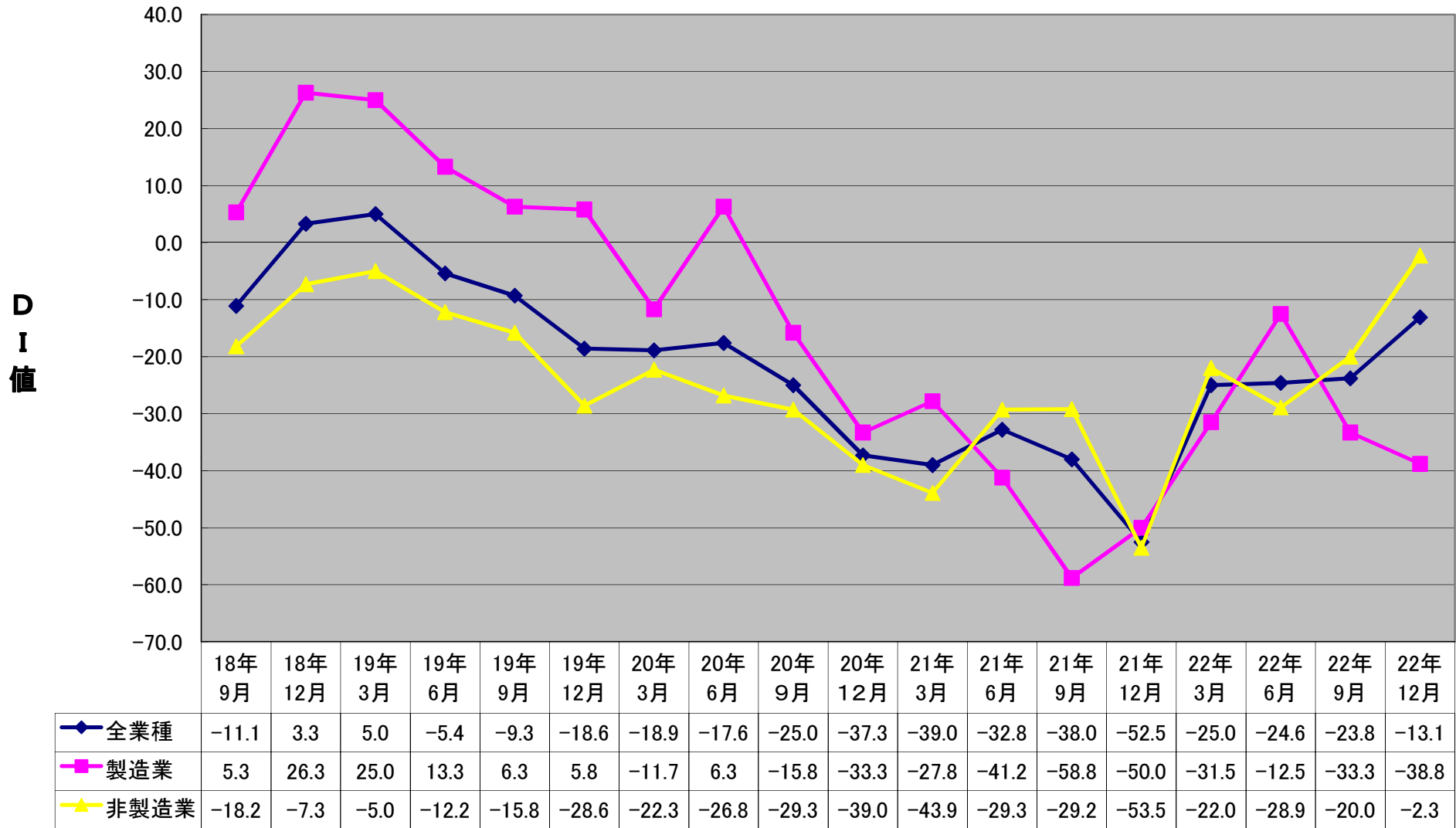
全業種DI（良い－悪い）は、▲28.6と前回9月調査による22年10月～12月の先行き見通し（▲15.8）より12.8ポイントの悪化を示した。生産額・売上額の見通しに対しては、前回よりも悪化を示す結果となった。業種別では、製造業4業種において合成樹脂・ゴム製品、造船・同関連以外で大きく悪化を示した為、全体として製造業DIは▲44.5（前回調査▲5.9）となり、生産額・売上額の見通しは「大幅な悪化になるだろう」という結果を示めた。一方、非製造業では消費財卸売業がマイナス幅を大きく拡大したことが大きく足を引っ張り、非製造業DIは▲21.1（前回調査▲22.5）とマイナス値を縮小させたが、横言い推移となった。

## 受注額の総括

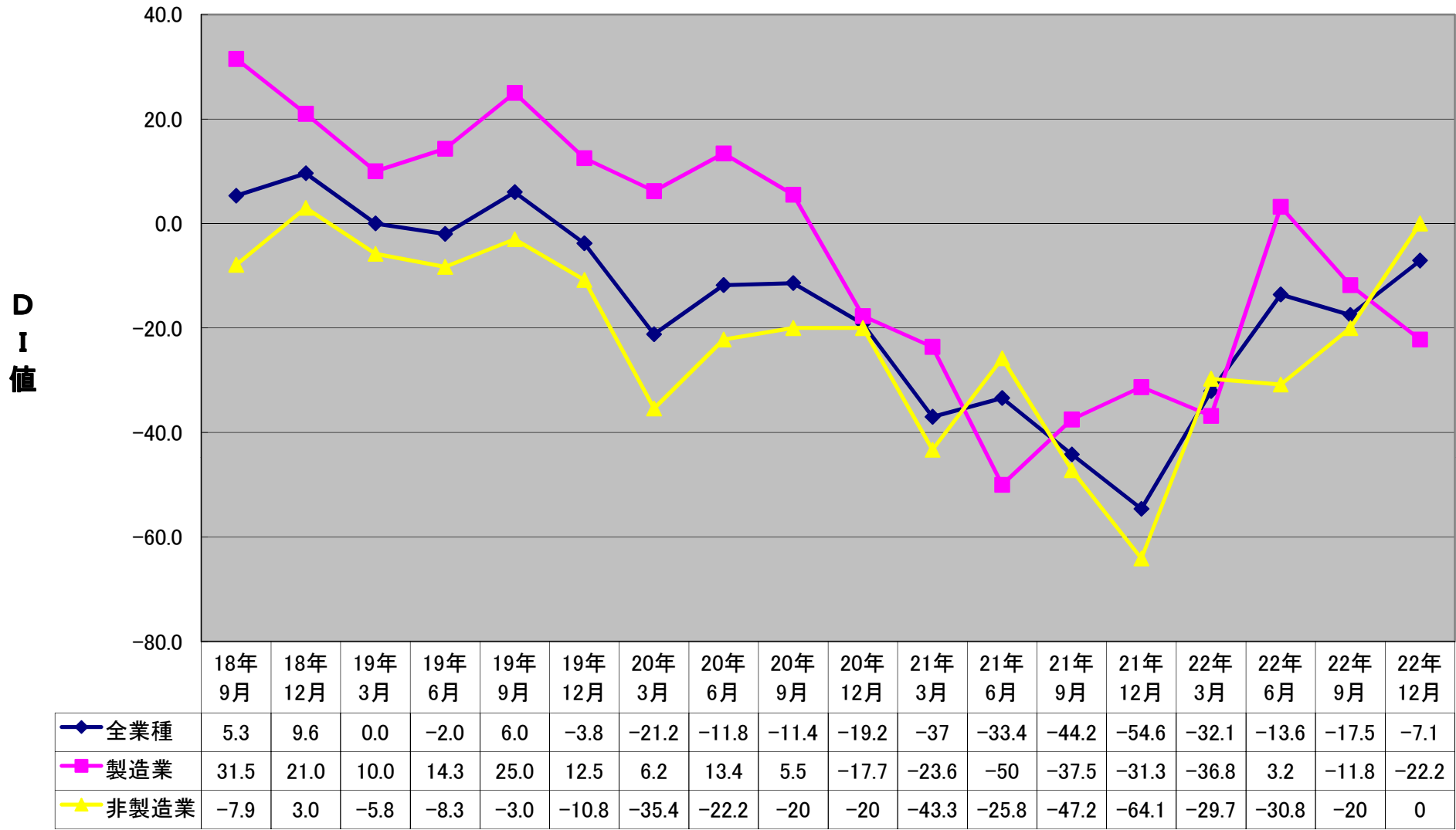
～ 製造業（悪化）・非製造業（回復）と前回同様の結果に ～

製造業の悪化を非製造業の回復傾向が吸収し全体的には回復基調であるものの、先行きの不透明感は払拭できない状況である。

### 尾道市の景況感の推移



### 尾道市の生産額・売上額の推移



# 景 況

回収数 (対象数)	平成22年	平成22年	平成22年	回答社数構成比 (%)			(9月調べ)	平成23年	回答社数構成比 (%)			
	6月	9月	12月	好転	横ばい	悪化	10~12月 見通し	1~3月 見通し	好転	横ばい	悪化	
総 合	61 (80)	△ 20.1	△ 23.8	△ 13.1	11.5	63.9	24.6	△ 14.3	△ 24.6	4.9	65.6	29.5
製 造 業	18 (22)	△ 7.1	△ 33.3	△ 38.8	5.6	50.0	44.4	△ 33.3	△ 44.4	5.6	44.4	50.0
食品	6 (9)	△ 17.0	△ 16.6	△ 33.3	0.0	66.7	33.3	△ 16.7	△ 33.3	0.0	66.7	33.3
機械・金属製品	4 (4)	0.9	0.0	△ 25.0	25.0	25.0	50.0	△ 25.0	△ 25.0	25.0	25.0	50.0
合成樹脂・ゴム製品	1 (1)	△ 13.0	0.0	0.0	0.0	100.0	0.0	0.0	0.0	0.0	100.0	0.0
造船・同関連	7 (8)	△ 30.8	△ 71.4	△ 57.1	0.0	42.9	57.1	△ 57.1	△ 71.4	0.0	28.6	71.4
非 製 造 業	43 (58)	△ 26.7	△ 20.0	△ 2.3	14.0	69.8	16.3	△ 6.7	△ 16.2	4.7	74.4	20.9
建設業	5 (6)	△ 32.0	△ 40.0	△ 20.0	0.0	80.0	20.0	△ 40.0	△ 20.0	0.0	80.0	20.0
卸売業(総合)	13 (17)	△ 16.7	△ 21.4	0.0	7.7	84.6	7.7	0.0	△ 15.4	7.7	69.2	23.1
消費財卸売業	6 (9)	△ 18.0	△ 28.6	△ 16.7	0.0	83.3	16.7	△ 14.3	△ 33.3	0.0	66.7	33.3
生産財・資本財卸売業	7 (8)	△ 15.4	△ 14.3	14.3	14.3	85.7	0.0	14.3	0.0	14.3	71.4	14.3
小売業	10 (16)	△ 35.3	△ 16.7	0.0	20.0	60.0	20.0	△ 8.4	△ 20.0	0.0	80.0	20.0
運輸・サービス業	15 (19)	△ 24.0	△ 14.3	0.0	20.0	60.0	20.0	0.0	△ 13.3	6.7	73.3	20.0

## 生産額・売上額

	平成22年	平成22年	平成22年	回答社数構成比(%)			(9月調べ)	平成23年	回答社数構成比(%)		
	6月	9月	12月	増加	不変	減少	10~12月 見通し	1~3月 見通し	増加	不変	減少
総 合	△ 13.6	△ 17.5	△ 7.1	25.0	42.9	32.1	△ 15.8	△ 28.6	10.7	50.0	39.3
製 造 業	3.2	△ 11.8	△ 22.2	22.2	33.3	44.4	△ 5.9	△ 44.5	11.1	33.3	55.6
食品	△ 24.5	16.6	0.0	33.3	33.3	33.3	50.0	△ 33.3	16.7	33.3	50.0
機械・金属製品	16.8	25.0	△ 25.0	25.0	25.0	50.0	25.0	△ 25.0	25.0	25.0	50.0
合成樹脂・ゴム製品	8.7	100.0	100.0	100.0	0.0	0.0	0.0	0.0	0.0	100.0	0.0
造船・同関連	△ 42.3	△ 83.3	△ 57.1	0.0	42.9	57.1	△ 83.3	△ 71.4	0.0	28.6	71.4
非 製 造 業	△ 30.8	△ 20.0	0.0	26.3	47.4	26.3	△ 22.5	△ 21.1	10.5	57.9	31.6
卸売業(総合)	△ 23.5	△ 28.6	7.7	30.8	46.2	23.1	△ 14.3	△ 15.4	15.4	53.8	30.8
消費財卸売業	△ 32.0	△ 42.9	△ 16.6	16.7	50.0	33.3	△ 28.6	△ 50.0	0.0	50.0	50.0
生産財・資本財卸売業	△ 15.4	△ 14.3	28.6	42.9	42.9	14.3	0.0	14.3	28.6	57.1	14.3
小売業	△ 42.4	△ 25.0	20.0	30.0	60.0	10.0	△ 25.0	△ 20.0	10.0	60.0	30.0
運輸・サービス業	△ 28.8	△ 7.2	△ 20.0	20.0	40.0	40.0	△ 28.6	△ 26.6	6.7	60.0	33.3



# 受 注 額

	平成22年	平成22年	平成22年	回答社数構成比(%)			(9月調べ)	平成23年	回答社数構成比(%)		
	6月	9月	12月	増加	不変	減少	10~12月 見通し	1~3月 見通し	増加	不変	減少
総 合	△ 12.2	△ 24.0	△ 17.7	19.6	43.1	37.3	△ 18.0	△ 29.4	11.8	47.1	41.2
製 造 業	1.6	△ 16.6	△ 27.8	22.2	27.8	50.0	0.0	△ 44.4	16.7	22.2	61.1
食品	△ 30.0	16.6	0.0	33.3	33.3	33.3	50.0	△ 33.3	16.7	33.3	50.0
機械・金属製品	18.5	25.0	△ 50.0	25.0	0.0	75.0	25.0	△ 50.0	25.0	0.0	75.0
合成樹脂・ゴム製品	4.4	100.0	100.0	100.0	0.0	0.0	0.0	0.0	0.0	100.0	0.0
造船・同関連	△ 57.7	△ 85.7	△ 57.1	0.0	42.9	57.1	△ 57.1	△ 57.1	14.3	14.3	71.4
非 製 造 業	△ 29.1	△ 28.1	△ 12.1	18.2	51.5	30.3	△ 28.1	△ 21.2	9.1	60.6	30.3
建設業(新規受注額)	△ 41.7	△ 80.0	△ 60.0	0.0	40.0	60.0	△ 80.0	△ 80.0	0.0	20.0	80.0
(官公庁)	△ 57.5	△ 60.0	△ 60.0	20.0	0.0	80.0	△ 80.0	△ 80.0	0.0	20.0	80.0
(民間)	△ 36.4	△ 80.0	△ 20.0	20.0	40.0	40.0	△ 40.0	△ 40.0	0.0	60.0	40.0
(受注残高)	△ 34.0	△ 80.0	△ 40.0	0.0	60.0	40.0	△ 80.0	△ 40.0	0.0	60.0	40.0
卸売業(総合)	△ 22.1	△ 15.4	7.7	23.1	61.5	15.4	△ 15.4	△ 15.4	15.4	53.8	30.8
消費財卸売業	△ 31.1	△ 42.9	△ 16.7	0.0	83.3	16.7	△ 28.6	△ 50.0	0.0	50.0	50.0
生産財・資本財卸売業	△ 14.0	16.7	28.6	42.9	42.9	14.3	0.0	14.3	28.6	57.1	14.3
運輸・サービス業	△ 27.6	△ 21.4	△ 13.3	20.0	46.7	33.3	△ 21.5	△ 20.0	6.7	66.7	26.7

## 原材料・商品仕入価格

	平成22年	平成22年	平成22年	回答社数構成比(%)			(9月調べ)	平成23年	回答社数構成比(%)		
	6月	9月	12月	下降	不変	上昇		10~12月 見通し	1~3月 見通し	下降	不変
	総合	△ 18.9	△ 12.7	△ 18.0	6.6	68.9	24.6	△ 9.6	△ 6.5	11.5	70.5
製造業	△ 29.1	△ 38.8	△ 33.3	11.1	44.4	44.4	△ 27.7	△ 11.1	22.2	44.4	33.3
食品	△ 30.1	0.0	△ 66.7	0.0	33.3	66.7	△ 16.6	0.0	33.3	33.3	33.3
機械・金属製品	△ 29.6	△ 50.0	25.0	50.0	25.0	25.0	0.0	50.0	50.0	50.0	0.0
合成樹脂・ゴム製品	△ 52.2	△ 100.0	△ 100.0	0.0	0.0	100.0	0.0	0.0	0.0	100.0	0.0
造船・同関連	△ 3.8	△ 57.1	△ 28.6	0.0	71.4	28.6	△ 57.1	△ 57.1	0.0	42.9	57.1
非製造業	△ 10.4	△ 2.2	△ 11.6	4.7	79.1	16.3	△ 2.2	△ 4.6	7.0	81.4	11.6
建設業	△ 24.3	0.0	△ 20.0	0.0	80.0	20.0	0.0	△ 20.0	0.0	80.0	20.0
卸売業(総合)	△ 12.8	△ 7.1	0.0	15.4	69.2	15.4	△ 14.3	△ 7.7	15.4	61.5	23.1
消費財卸売業	0.0	0.0	33.3	33.3	66.7	0.0	0.0	0.0	16.7	66.7	16.7
生産財・資本財卸売業	△ 25.0	△ 14.3	△ 28.6	0.0	71.4	28.6	△ 28.6	△ 14.3	14.3	57.1	28.6
小売業	2.2	8.3	△ 20.0	0.0	80.0	20.0	16.7	10.0	10.0	90.0	0.0
運輸・サービス業	△ 11.8	△ 7.1	△ 13.3	0.0	86.7	13.3	△ 7.1	△ 6.7	0.0	93.3	6.7

## 製品・商品販売価格

	平成22年 6月	平成22年 9月	平成22年 12月	回答社数構成比(%)			(9月調べ) 10~12月 見通し	平成23年 1~3月 見通し	回答社数構成比(%)		
				上昇	不変	下降			上昇	不変	下降
総 合	△ 25.3	△ 17.3	△ 10.9	7.3	74.5	18.2	△ 27.6	△ 20.0	3.6	72.7	23.6
製 造 業	△ 25.2	△ 22.2	△ 22.2	5.6	66.7	27.8	△ 44.4	△ 38.9	0.0	61.1	38.9
食品	△ 11.3	△ 33.3	△ 33.3	0.0	66.7	33.3	△ 50.0	△ 50.0	0.0	50.0	50.0
機械・金属製品	△ 33.6	25.0	25.0	25.0	75.0	0.0	0.0	△ 25.0	0.0	75.0	25.0
合成樹脂・ゴム製品	△ 13.0	0.0	0.0	0.0	100.0	0.0	0.0	0.0	0.0	####	0.0
造船・同関連	△ 48.0	△ 42.9	△ 42.9	0.0	57.1	42.9	△ 71.4	△ 42.9	0.0	57.1	42.9
非 製 造 業	△ 25.4	△ 15.0	△ 5.4	8.1	78.4	13.5	△ 20.0	△ 10.8	5.4	78.4	16.2
卸売業(総合)	△ 4.0	△ 14.3	△ 15.4	7.7	69.2	23.1	△ 14.3	△ 7.7	7.7	76.9	15.4
消費財卸売業	△ 8.0	△ 14.3	△ 33.3	0.0	66.7	33.3	△ 28.6	△ 16.7	0.0	83.3	16.7
生産財・資本財卸売業	0.0	△ 14.3	0.0	14.3	71.4	14.3	0.0	0.0	14.3	71.4	14.3
小売業	△ 39.4	△ 16.7	10.0	20.0	70.0	10.0	△ 41.7	△ 20.0	10.0	60.0	30.0
運輸・サービス業	△ 28.5	△ 14.3	△ 7.1	0.0	92.9	7.1	△ 7.1	△ 7.1	0.0	92.9	7.1

## 製品・商品在庫

	平成22年	平成22年	平成22年	回答社数構成比(%)			(9月調べ)	平成23年	回答社数構成比(%)		
	6月	9月	12月	不足	適正	過剰	10~12月 見通し	1~3月 見通し	不足	適正	過剰
総 合	△ 9.0	△ 6.9	0.0	12.8	74.4	12.8	6.9	△ 7.7	5.1	82.1	12.8
製 造 業	△ 6.9	△ 11.8	6.2	12.5	81.3	6.3	0.0	0.0	12.5	75.0	12.5
食品	△ 11.3	△ 33.3	0.0	16.7	66.7	16.7	△ 16.7	0.0	16.7	66.7	16.7
機械・金属製品	△ 5.7	0.0	0.0	0.0	100.0	0.0	0.0	0.0	0.0	100.0	0.0
合成樹脂・ゴム製品	0.0	0.0	0.0	0.0	100.0	0.0	0.0	0.0	0.0	100.0	0.0
造船・同関連	△ 8.7	0.0	20.0	20.0	80.0	0.0	16.7	0.0	20.0	60.0	20.0
非 製 造 業	△ 12.4	△ 3.8	△ 4.4	13.0	69.6	17.4	11.6	△ 13.0	0.0	87.0	13.0
卸売業(総合)	△ 14.7	△ 14.3	△ 15.4	7.7	69.2	23.1	△ 7.1	△ 7.7	0.0	92.3	7.7
消費財卸売業	△ 10.0	0.0	0.0	0.0	100.0	0.0	0.0	0.0	0.0	100.0	0.0
生産財・資本財卸売業	△ 19.3	△ 28.6	△ 28.6	14.3	42.9	42.9	△ 14.3	△ 14.3	0.0	85.7	14.3
小売業	△ 10.6	8.4	10.0	20.0	70.0	10.0	33.3	△ 20.0	0.0	80.0	20.0

# 資 金 繰 り

	平成22年	平成22年	平成22年	回答社数構成比(%)			(9月調べ)	平成23年	回答社数構成比(%)		
	6月	9月	12月	好転	不変	悪化	10~12月 見通し	1~3月 見通し	好転	不変	悪化
総 合	△ 13.3	△ 7.9	0.0	6.6	86.9	6.6	△ 7.9	△ 5.0	1.6	91.8	6.6
製 造 業	△ 8.3	△ 11.1	△ 16.7	0.0	83.3	16.7	△ 5.6	△ 16.7	0.0	83.3	16.7
食品	△ 15.1	0.0	△ 16.7	0.0	83.3	16.7	0.0	△ 16.7	0.0	83.3	16.7
機械・金属製品	△ 4.8	△ 25.0	△ 25.0	0.0	75.0	25.0	0.0	△ 25.0	0.0	75.0	25.0
合成樹脂・ゴム製品	△ 8.7	0.0	0.0	0.0	100.0	0.0	0.0	0.0	0.0	####	0.0
造船・同関連	△ 3.9	△ 14.3	△ 14.3	0.0	85.7	14.3	△ 14.3	△ 14.3	0.0	85.7	14.3
非 製 造 業	△ 17.3	△ 6.7	7.0	9.3	88.4	2.3	△ 8.9	0.0	2.3	95.3	2.3
建設業	△ 19.4	0.0	20.0	20.0	80.0	0.0	0.0	0.0	0.0	####	0.0
卸売業(総合)	△ 10.7	△ 7.1	0.0	0.0	100.0	0.0	△ 7.1	7.7	7.7	92.3	0.0
消費財卸売業	△ 14.0	△ 14.3	0.0	0.0	100.0	0.0	△ 14.3	0.0	0.0	####	0.0
生産財・資本財卸売業	△ 7.7	0.0	0.0	0.0	100.0	0.0	0.0	14.3	14.3	85.7	0.0
小売業	△ 24.1	△ 8.3	10.0	20.0	70.0	10.0	△ 16.7	△ 10.0	0.0	90.0	10.0
運輸・サービス業	0.0	△ 7.1	6.7	6.7	93.3	0.0	△ 7.1	0.0	0.0	####	0.0

## 採 算 ( 収 益 )

	平成22年	平成22年	平成22年	回答社数構成比 (%)			(9月調べ)	平成23年	回答社数構成比 (%)		
	6月	9月	12月	黒字	トントン	赤字	10~12月 見通し	1~3月 見通し	黒字	トントン	赤字
	総 合	△ 7.4	△ 4.8	18.0	32.8	52.5	14.8	4.8	6.5	26.2	54.1
製 造 業	0.0	△ 22.2	0.0	33.3	33.3	33.3	△ 5.5	△ 11.1	22.2	44.4	33.3
食品	△ 5.7	0.0	33.3	50.0	33.3	16.7	16.6	0.0	16.7	66.7	16.7
機械・金属製品	△ 0.9	△ 25.0	△ 25.0	25.0	25.0	50.0	△ 25.0	△ 25.0	25.0	25.0	50.0
合成樹脂・ゴム製品	△ 13.1	0.0	0.0	0.0	100.0	0.0	0.0	0.0	0.0	100.0	0.0
造船・同関連	23.1	△ 42.8	△ 14.3	28.6	28.6	42.9	△ 14.3	△ 14.3	28.6	28.6	42.9
非 製 造 業	△ 13.3	2.2	25.6	32.6	60.5	7.0	8.9	13.9	27.9	58.1	14.0
建設業	△ 28.3	0.0	20.0	20.0	80.0	0.0	0.0	20.0	20.0	80.0	0.0
卸売業(総合)	5.9	14.3	38.5	46.2	46.2	7.7	21.5	30.7	53.8	23.1	23.1
消費財卸売業	12.0	14.3	33.3	50.0	33.3	16.7	14.3	16.7	50.0	16.7	33.3
生産財・資本財卸売業	0.0	14.3	42.9	42.9	57.1	0.0	28.6	42.8	57.1	28.6	14.3
小売業	△ 16.6	△ 8.3	20.0	40.0	40.0	20.0	8.3	10.0	30.0	50.0	20.0
運輸・サービス業	△ 14.8	0.0	20.0	20.0	80.0	0.0	0.0	0.0	6.7	86.7	6.7

## 従 業 員 (常 用)

	平成22年 6月	平成22年 9月	平成22年 12月	回答社数構成比(%)			(9月調べ) 10～12月 見通し	平成23年 1～3月 見通し	回答社数構成比(%)		
				不足	適正	過剰			不足	適正	過剰
総 合	△ 11.7	△ 6.5	△ 5.2	6.9	81.0	12.1	△ 9.7	△ 3.5	8.6	79.3	12.1
製 造 業	△ 16.4	△ 16.7	△ 23.5	0.0	76.5	23.5	△ 27.8	△ 23.5	0.0	76.5	23.5
食品	△ 13.5	0.0	0.0	0.0	100.0	0.0	0.0	0.0	0.0	100.0	0.0
機械・金属製品	△ 22.2	0.0	0.0	0.0	100.0	0.0	0.0	0.0	0.0	100.0	0.0
合成樹脂・ゴム製品	0.0	0.0	0.0	0.0	100.0	0.0	0.0	0.0	0.0	100.0	0.0
造船・同関連	△ 11.6	△ 42.9	△ 57.1	0.0	42.9	57.1	△ 71.4	△ 57.1	0.0	42.9	57.1
非 製 造 業	△ 7.9	△ 2.3	2.5	9.8	82.9	7.3	△ 2.3	4.9	12.2	80.5	7.3
建設業	△ 18.0	0.0	40.0	40.0	60.0	0.0	0.0	40.0	40.0	60.0	0.0
卸売業(総合)	△ 15.8	△ 14.3	△ 23.1	0.0	76.9	23.1	△ 14.3	△ 23.1	0.0	76.9	23.1
消費財卸売業	△ 10.2	0.0	△ 16.7	0.0	83.3	16.7	0.0	△ 16.7	0.0	83.3	16.7
生産財・資本財卸売業	△ 21.2	△ 28.6	△ 28.6	0.0	71.4	28.6	△ 28.6	△ 28.6	0.0	71.4	28.6
小売業	△ 9.3	0.0	11.1	11.1	88.9	0.0	0.0	0.0	0.0	100.0	0.0
運輸・サービス業	7.8	7.1	7.1	7.1	92.9	0.0	7.1	21.4	21.4	78.6	0.0

## 従 業 員 ( 臨 時 )

	平成22年 6月	平成22年 9月	平成22年 12月	回答社数構成比(%)			(9月調へ) 10~12月 見通し	平成23年 1~3月 見通し	回答社数構成比(%)		
				不足	適正	過剰			不足	適正	過剰
総 合	3.3	2.4	5.0	10.0	85.0	5.0	4.7	2.5	10.0	82.5	7.5
製 造 業	2.5	0.0	△ 7.1	0.0	92.9	7.1	8.4	△ 7.2	7.1	78.6	14.3
食品	4.0	0.0	0.0	0.0	100.0	0.0	33.3	△ 16.7	0.0	83.3	16.7
機械・金属製品	△ 2.2	0.0	0.0	0.0	100.0	0.0	0.0	0.0	0.0	100.0	0.0
合成樹脂・ゴム製品	5.0	0.0	0.0	0.0	100.0	0.0	0.0	100.0	100.0	0.0	0.0
造船・同関連	△ 9.1	0.0	△ 25.0	0.0	75.0	25.0	△ 33.3	△ 25.0	0.0	75.0	25.0
非 製 造 業	4.0	3.4	11.6	15.4	80.8	3.8	3.4	7.7	11.5	84.6	3.8
建設業	△ 5.9	50.0	0.0	0.0	100.0	0.0	50.0	0.0	0.0	100.0	0.0
卸売業(総合)	0.0	△ 7.7	0.0	14.3	71.4	14.3	△ 7.7	0.0	14.3	71.4	14.3
消費財卸売業	2.2	0.0	0.0	0.0	100.0	0.0	0.0	0.0	0.0	100.0	0.0
生産財・資本財卸売業	△ 2.7	△ 16.7	0.0	33.3	33.3	33.3	△ 16.7	0.0	33.3	33.3	33.3
小売業	7.2	14.3	28.6	28.6	71.4	0.0	14.3	14.3	14.3	85.7	0.0
運輸・サービス業	9.2	0.0	11.1	11.1	88.9	0.0	0.0	11.1	11.1	88.9	0.0